

KONEYRITTÄJÄ

Jo 49 vuotta koneyrittäjien asialla

Nro 6 • elokuu 2018



RealMachinery

TÄYDEN PALVELUN KONETALO

OSASTOLLA ESILLÄ MUUN MUASSA:

- RealMachineryn ja Realliftin laajaa konevalikoima
- Doosan, Bobcat ja Ammann koneet
- Huollon tarjouksia
- Kattava lisälaitavalikoima alan johtavilta merkeiltä (mm. Bretec, RF-systems, SMP)
- Osastolla saatavilla kahvia, makkaraa ja virvokkeita

OSASTO 77



TOIMIALAN JOHTAVAT KONEMERKIT

DOOSAN Bobcat AMMANN Mecalac Haulotte
PALFINGER GROVE POTAIN Hyster carer bulmor MOL

KONEYRITTÄJÄ

Jo 49 vuotta koneyrittäjien asialla

Nro 6 • elokuu 2018



TERVETULOA OSASTOLLEMME
FINNMETKOOON

NISULA 40

— VUOTTA

JUHLAKONSERTTIIN

JUHLAKONSERTTI PERJANTAINA 31.8. KLO 16.00

Yritystoiminnan aloittamisesta Nisulalla on kulunut 40 vuotta. Tämän rajapyykin kunniaksi haluamme kutsua kaikki FinnMetkossa olevat metsien miehet ja naiset osastollemme Nisulan Juhlakonserttiin. Esiintyjänä Laura Voutilainen. Huima setti on luvassa!

NISULA
THE FUTURE OF EFFICIENT LOGGING

HUIMIA UUTUUKSIA
PALJON PUHUVIA TYÖNÄYTÖKSIÄ
40-VUOTIS JUHLAKONSERTTI
JA PALJON NÄHTÄVÄÄ

- Nisula 55-sarja laajenee. 555-hakkuupää saa rinnalleen isoveljen, jonka ominaisuudet puhuvat puolestaan. Ensiesittelyssä uusi 755X.
- Uusi N-sarjan harvennushakkuukone ensiesittelyssä työnäytöksissä.
- Työnäytöskoneena myös Volvo ECR145E -metsäkaivinkone Flex-alustaratkaisulla ja 555H -hakkuupäällä



Perjantaina esittelyssä Neste-rallin voittaja-auto, **Toyota Yaris WRC**. Hännisen Juhu on paikalla kertomassa Yariksen matkasta voittaja-autoksi.



Satu ja Lotta huolehtivat asiakkaista messujen aikana.

**NÄHDÄÄN NISULAN
OSASTOLLA NO.821**

FinnMetko on avoinna
30.8.-1.9. klo 9-17.

TERVETULOA.

- ★ KAUKAN KULUTUSOSAT
- ★ KUMI- JA RAUTATELAT
- ★ JOHTOPYÖRÄT
- RULLAT
- KETJUT



LAADUKKAAT

TELASTON

KULUTUSOSAT

LÄHES 300 YLEISIMPÄÄN KAIVUKONEESEEN

AMMATTILAISTEN
TUOTTAVAT
TYÖLAITTEET



PMC

FinnMETKO
2018
Jämsä 30.8.-1.9.
OSASTO NO: 1008

OSASTOLLAMME
TORSTAINA 30.8 KLO 10-14

KALLE
ROVANPERÄ



TULE KYSYMÄÄN KALLEN KUULUMISET

Hannu Pesonen • Myynti (Snowstar, Telasto, Pmc) • 050 355 7772
Miika Nyrö • Myynti (Snowstar, Telasto, Pmc) • 050 373 4587
Tomi Heinomäki • Myynti (Telasto, Pmc) • 040 573 9071
Markus Viitanen • Myynti (Telasto, Pmc) • 050 405 9360
Veijo Tuomola • Asennukset Ja Lähetykset • 050 348 4408
Jouko Heinomäki • Myynti Ja Markkinointi • 050 340 9901

Sähköpostit on muotoa
etunimi.sukunimi@jhcenter.fi

www.jhcenter.fi
Vesalantie 18 - Pirkkala



KONEYRITTÄJÄ

FinnMETKO 2018

Jämsä 30.8.-1.9.

5 PÄÄKIRJOITUS FinnMETKO2018 esittelee työkonealaa laajasti	24 Ratapyörät koneeseen Kouvolasta	58 Koneurakointi M. Rantanen Oy	66 Teknologia tuli jo työpaikoille
12 KONEYRITTÄJIEN PUHEENJOHTAJISTO: Miltä näyttää, Koneyrittäjät?	36 Työn iloa kannattavuudesta tinkien	60 Vanhain koneiden taikaa	68 Tšekissä halutaan eroon kirjanpainajista ja kivihiilestä
14 KONEYRITTÄJÄT – yhdessä enemmän jo lähes puoli vuosisataa	38 JURISTIN KYNÄSTÄ Lojaliteettivervoite liikekumppania kohtaan	62 Deere'n G-sarjan koneisiin vakiona seurantaohjelma, joka opastaa myös kuljettajaa	70 Tuote- ja palveluhakemisto
16 DATAPANKKI – Seurannalla hyötyä lyhyessä ajassa	42 Tredu järjesti taitajien 2018 metsäkoneenkäytön SM-kilpailut	64 METSÄNOMISTAJAT KAIPAAVAT DIGITAALISIA PALVELUITA Kuutio.fi vastaa kysyntään	71 Tietoa
20 TOIMITUSJOHTAJA MATTI PELTOLA: Polttoaineverosta palautus työkonekäyttäjille	42 Näyttely tarjoaa mahdollisuuden testata 3D-ohjauslaitteita		
22 Koneyrittäjät OKRA-maatalousnäyttelyssä kertomassa traktorilainsäädännön muutoksista	46 Steelwrist uusiin tehdastiloihin		
	50 Infrarakentaminen lajinäytöksenä Taitaja2018 kilpailussa Tampereella		

Ammattityökalujen maahantuoja täyttää 100 vuotta!

KAUPPA-YHTIÖ
OSAKE
1918

Osastollamme 186 on jaossa 100 juhlalahjaa jokaiselle!

FinnMETKO2018 esittelee työkonealaa laajasti

Toivotamme kaikki työkoneista kiinnostuneet tervetulleeksi Jämsään 30.8.-1.9.2018. Näyttelymme on avoinna päivittäin klo 9 - 17.00. Kansantaloutemme vahva kasvu näkyy myös Jämsän Myllymäessä. Metsäteollisuuden suurinvestoinnit ovat olleet eräs voimakkaimmista kasvun vetureista. Metalliteollisuuden ja kone- sekä laitevalmistuksen tilauskanta on hyvällä tasolla. Kasvava vientiteollisuus tarvitsee työvoimaa, puhumattakaan digitalisaation avaamista työpaikoista. Näyttelymme toivotamme erityisesti ammattiin hakeutuvat nuoret tervetulleeksi. Tulevaisuuden tekijät ovat tälläkin kertaa avain kohderyhmämme. Näyttelyn ohjelmassa on useita työkoneilla suoritettavia kilpailuja. Niillä on oma vetovoimansa.

Kevään ja alkukesän hellepäivät vaikeuttivat ensin hyvin sujunutta turpeen keruuta ja sitten myös puunkorjuuta. Lukuisat maastopalot ja niiden jatkuva riski rajoittivat mm metsämaanmuokkausta ja turpeen korjuuta soilla.

Voima- ja sähkölinjojen varsien levennyshakkuut ovat puhuttaneet metsänomistajia koko kevään ajan. Myös näyttelymme alueella on hakattu voimalinjoja leveämmiksi sähkön jakelun turvaamiseksi. Sähkölinjojen maakaapelointia on niin ikään tehty myös Jämsässä. Olemme korostusti ottaneet kyltityksessä huomioon voimalinjojen lähellä tapahtuvan koneiden purun ja lastauksen. Asuntoautojen ja -vaunujen pitkäaikaiseen pysäköintiin on jälleen oma alueensa Lavakorvessa, minne on hyvät opasteet. Rajoittam- edelleen yöpymistä voimalinjojen alla.

Olemme postittaneet Teille jo kesäkuussa FinnMETKO2018 -näyttelyn oppaan, missä ovat näyttelyyn osallistuvat yritykset ja yhteisöt. Mikä tärkeintä korostamme vieraiden turvallisuutta niin maasto-opasteissa, kuin em. oppaassa ja alueen kuulutuksissa. Pidä huolta myös

muiden turvallisuudesta, kerro puutteista heti FinnMETKOn henkilöstölle. Alueella ja busseissamme on useampi kymmenen keltaliivistä, nuorta opasta, heiltä saatte apua alueella liikkumisessa. Maksuttomat bussimme kiertävät näyttelyalueen ympäri kaikilla porteilla ja P-alueilla.

Kilpakorven raviradan P-alue 9 - tien varrella palvelee Lahden ja Tampereen suunnasta tulevia autoilijoita hyvin. Bussikytyt tuo suoraan pääportille -veloituksetta. Seuraa opasteita, voit välttyä suuremmilta ruuhkilta. Pohjoisesta tuleva liikenne ohjataan Mäntäntie 56 varrella oleville suurille P-alueille kuten vuonna 2016.

Toivotamme viihtyisää ja turvallista työkonenäyttelyä 30.8 - 1.9.2018 Jämsässä. Ajantasaisista tiedoista näyttelystä on www.finnmetko.fi internetsivuilla.



Erkki Eilavaara päätoimittaja

Kuutio on mukana FinnMETKO-näyttelyssä:
**TERVETULOAA KILPAILUTTAMAAN
 PUUKAUPAT KUUTION
 OSASTOLLE 416.**

Osallistu Aarni-
 rannekellon arvontaan
 osastollamme tai
 rekisteröitymällä
 osoitteessa kuutio.fi!



KUUTIO

SILLÄ ON NYT KYSYNTÄÄ

KUSTANTAJA, JULKAISIJA

FinnMetko Oy
 Sitratie 7 • 00420 Helsinki
 p. 040 9009 410
 Y-tunnus 0757675-8

KIRJAPAINO

Punamusta Oy
 PL 99 • 80141 Joensuu
 p. 010 230 8400



PÄÄTOIMITTAJA

Erkki Eilavaara • p.040 9009 421 • erkki.eilavaara@koneyrittajat.fi

ILMOITUKSET

Tapio Hirvikoski • p.040 9009 417 • tapio.hirvikoski@koneyrittajat.fi

TAITTO-SIHTTEERI

Tiina Rajaniemi • p.040 9009 420 • tiina.rajaniemi@koneyrittajat.fi

TILAUKSET, OSOITTEENMUUTOKSET

Tania Airosmäe • p.040 9009 410 • tania.airosmae@koneyrittajat.fi

TOIMITTAJAT

Sirpa Heiskanen 040 9009 423

Lauri Hyytiäinen 040 9009 426

Simo Jaakkola 040 9009 414

Ville Järvinen 040 9009 424

Markku Leskinen 040 9009 413

Timo Makkonen 040 9009 422

Ari Pihlajavaara 040 9009 419

Tuuli Toivikko 040 9009 418

TILAUSHINNAT 2018

70 euroa vuosikerta

67 euroa kestotilauksk.+alv

www.koneyrittajat.fi

Lehti on Aikakauslehtien Liiton jäsen ISSN 0788-9860

FinnMETKO
2018

Jämsä 30.8.-1.9.

www.finnmetko.fi



ROTATOR

HITACHI

Reliable solutions

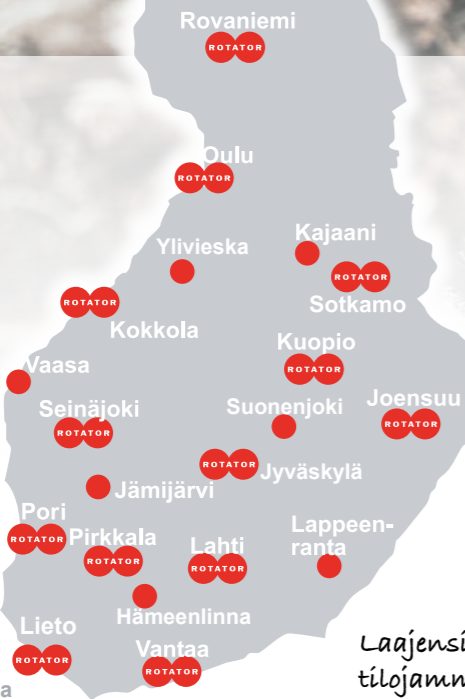
UUTUUS! HITACHI ZX135USL-6.

Lyhytperäinen metsämalli.
Erittäin vahva alavaunu ja korkea maavara.
Telalaput 900mm.

Kysy lisää myyjältäsi!

Huoltopisteet

- Rotator Oy
- Sopimushuolto



Avaamme uuden toimipisteen Lietoon syksyllä 2018!

KOKO MAAN KATTAVA HUOLTOVERKOSTOMME ON VALMIINA PALVELEMAAN.

Kysy lisää:
Pirkkala 010 583 8461
Vantaa 010 583 8460

Laajensimme vantaan toimintilojamme entistä paremman palvelun takaamiseksi!

ROTATOR

Ja pyörät pyörivät...

LANDTEK HALLIT

Soramontuille, varikkoalueille, teollisuudelle...



Katso lisää
www.Landtek.fi

Järkivalinta konehalliksi, hiekka- ja hakehalliksi, varastoksi... Nopea pystyttää, helppo siirtää. Asennus suoraan sorakenttään, asvalttiin tai betonimodulien päälle. Käyttöikä n.20-30 v. Käyttö ja huoltokulut lähes 0€



Tankkaus ja konesuoja kaikille laitteille



Ovikoon ja ovimateriaalin voit itse valita



Rehu- ja kalustohalliksi maataloilille

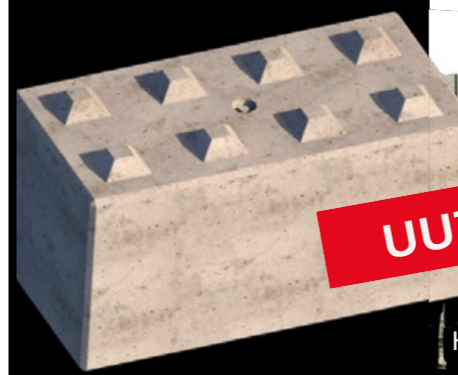
Suorat seinät ja suuri hyötykorkeus. Valkoinen valo tuova katto vakiona. Hallileveydet 4,6,8,10 ja 12m Hallipituus- ja korkeus valittavissa.

Nyt esim 6x10m alk. 6000€ alv0%
8x12,5 10600€, 10x15m 13500€ 0%
Sisältää myös päädyt ja vakio-oven jne. Tai pyydä tarjous omilla mitoilla!



Joustavaa toimitilaa yrityksille

Edulliset LANDTEK BETONIMODULIT



UUTUUS!

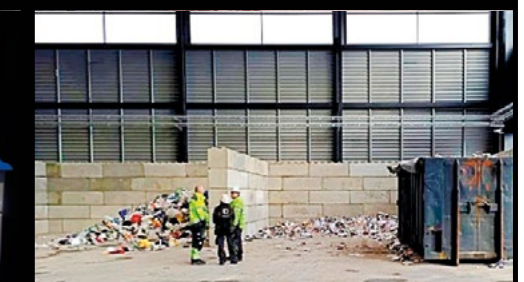
Helppo asennettavuus ja siirrettävyys



Hallien vankat kivijalka moduulit



Raaka-aine, sora ja maa-aines kentät



Lajittelu loosit ja puskumuurit

Landtek betonimoduleita ja haljämme yhdistämällä voimme toteuttaa nopeasti erittäin vankkoja ja kustannuksiltaan edullisia suola, hiekka- jätteenkäsittely halleja. Myös tukimuurien, aitojen, tulva- ja ajoesteiden, sillojen jne. pystytys on helppoa! Kysy lisää.

Landtek Finland Oy
puh. 040-9310300

LANDTEK HALL

Hallin voi myös rakentaa helposti!

www.Landtek.fi
Info@landtek.fi

www.rotator.fi

Anna automaatin hoitaa hommat



Asiakasetusi jopa
4 000 €



Nyt automaattivaihteisto pakettiautomalleihin vain 499 €* *

Monipuolisesta ja palkitusta mallistostamme löydät ratkaisun jokaiseen kuljetustarpeeseen. Nyt saat automaattivaihteiston Crafter-, Transporter- ja Caddy-pakettiautomalleihin hintaan 499 €. Tutustu laajaan ja monipuoliseen automaattivaihteistovalikoimaan Volkswagen-jälleenmyyjällä ja osoitteessa volkswagen-hyotyautot.fi.

Paras kuljettaa varmasti.

Caddy-umpipakettiauto aut.vaihteistolla alk. 27 333 €, CO₂-päästöllä 131 g/km. Crafter-umpipakettiauto aut.vaihteistolla alk. 41 420 €, CO₂-päästöllä 192 g/km. Transporter-umpipakettiauto aut.vaihteistolla alk. 39 507 €, CO₂-päästöllä 156 g/km. Caddy-, Crafter- ja Transporter-automatilliston yhdistetty EU-kulutus 5,0–7,7 l/100 km, CO₂-päästöt 121–203 g/km. Suositusvähittäishinnastot 5.4.2018, sisältävät toimituskulut 600 €. Kuvan autot erikoisvarustein. *Automaatin lisähinta 499 €, verrattuna vastaavaan etuvetoiseen manuaalivaihteiseen malliin vakiovarustein. Tarjous koskee etuvetoisia umpipakettiautomalleja. Mahdolliset lisävarusteet voivat vaikuttaa CO₂-arvoon ja automaatin lisähintaan. Volkswagen Hyötyautojen Suomen maahantuoja on K Auto Oy.

FinnMETKO
2018
Jämsä 30.8.-1.9.
OSASTO 42



Hyötyautot

KOMATSU | Forestry Quality™

SMARTFLOW

– Kuormaimen
täsmäohjaus



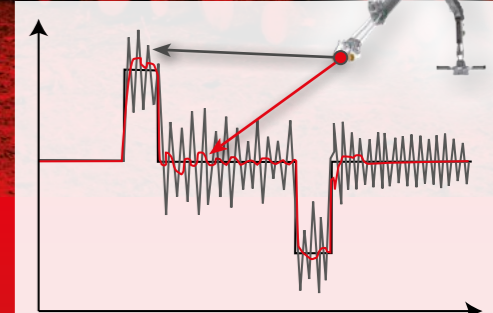
FinnMETKO
2018
Jämsä 30.8.-1.9.
osasto 18

SmartFlow-kuormatraktori on ammattilaisten testattavana Komatsu Forest Oy:n FinnMETKO-osastolla.

Tule, kokeile ja kerro miltä tuntui!

SmartFlow-järjestelmän uutta ominaisuutta kutsutaan kuormaimen aktiivivaimennukseksi (Active Crane Damping). Se perustuu digitaalisesti ohjattuun paineiden ja virtausten mittaus- ja hallintajärjestelmään, jossa digitaalisuus on korvannut analogiset signaalit ja muut perinteiset esiohjauksen

tekniikat kuormaimen hydraulikassa; tuloksena tarkka ohjaus ja vähemmän komponentteja. Kuormatraktorin kuljettajalta SmartFlow ei edellytä uuden oppimista. Kädet tutuille kahvoille ja töihin! SmartFlow'ta kokeilleet ovat sanoneet, että paremmaksi ei kuormaimen ohjaus voi tulla.



Active Crane Damping poistaa valtaosan SmartFlow-kuormaimen kärjen poikkeavasta liikkeestä, mikä vähentää kuljettajan rasittumista, pienentää polttoaineen kulutusta ja nostaa koneen tuottavuutta

nokian
TYRES

TERVETULOA
TUTUSTUMAAN
UUTUUKSIIMME
Jämsän
FinnMETKOon
30.8.-1.9.



KESTÄVYYTTÄ KOVIIN TÖIHIN

NOKIAN HAKKAPELIITTA LOADER

Ensimmäinen pyöräkuormaajan talvirengas tarjoaa markkinoiden parasta talvipitoa ja kestää myös kesäkäytössä. Kun lumi on pidettävä poissa ja materiaali liikkeessä, **Nokian Hakkapeliitta Loader** antaa työhön vauhtia ja varmuutta.

NOKIANTYRES.COM/HEAVY



NÄHDÄÄN METKOSSA!

FinnMETKO
2018
Jämsä 30.8.-1.9.

KOPA -KANTAVAT TELAT

Huikean suosion saavuttanut erittäin kantava tela – nyt kaikki mallit metsäkonekäyttöön räätälöidyillä, riittämillä telakengillä. Leveydet 800, 900, 1000, 1100 ja 1200 mm. Kysy rahoitusmahdollisuutta.

KOPA
TELAT



UUDET VAHVA-MALLIT: C21 ja KC21

Kahmarimallisto on täydentynyt: näppärä C21 pieniin kuormatraktoreihin ja kuorma-autoihin. KC21 S40 & S45 kombikiinnikkeellä kaivinkoneisiin. Myös 4-piikkinen malli. Suomalaista laatua!

VAHVA
KAHMARIT

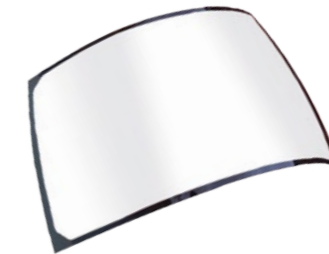


OREGON



UUSI OREGON 19HX-KETJU

SpeedMax XL laipat ja 19HX-ketju tuovat laatua sahaukseen. Kysy Oregon-tarjous!



TUULILASIT METSÄKONEISIIN

KM-Wins tuulilasit saatavissa useimpiin metsäkonemalleihin.



UUTTA VALIKOIMASSA: SÄHKÖSYLINDERIT

Metsäkonekäyttöön sopivat sähkösylinterit nyt edullisesti meiltä.

MUISTA MYÖS MONIPUOLINEN VALIKOIMAMME

- Hydrauliikkatuotteet • Huoltopalvelut
- Kunnostetut hydrauliiikan, voimansiirron ja nostureiden vaihto-osat
- Konealan varaosat ja tarvikkeet, mm. työvalot, suodattimet, tiivisteet, kartioniveltapit, laakerit, telojen ja ketjujen korjausosat, voiteluaineet, rasvat, kemikaalit...

LUVASSA KUNNON MESSUTARJOUKSET!

Löydät meidät uudesta paikasta pääportin läheisyydestä, osasto 120-122. Tervetuloa!

KONEOSAPALVELU

VILPPULA
020 755 1240
Teollisuustie 5

KUOPIO
020 755 1243
Saaristokatu 5

LAPPEENRANTA
020 755 1245
Toikansuontie 7

Avoinna arkisin klo 7.30-16.30 • www.koneosapalvelu.fi • info@koneosapalvelu.fi
Puheluhinnat 0207-alkuisiin numeroihin kiinteästä verkosta ja matkapuhelimesta 8,35 snt/puh + 16,69 snt/min.

Koneyrittäjien puheenjohtajisto:

Miltä näyttää, Koneyrittäjät?

Koneyrittäjien puheenjohtajisto on kahden vuoden sisällä uusiutunut lähes kokonaan. Kysimme liiton puheenjohtajalta ja valiokuntien puheenjohtajilta tämän hetken tunnelmia konetyöalojen eri kulmilta.



Markku Suominen, Koneyrittäjien puheenjohtaja:

Nuorten on annettava tarttua työhön

Markku Suominen mukaan konetyöaloista kiinnostuneiden nuorten intoa ja motivaatiota pitää ruokkia, ei rajoittaa.

– Täytyy uskaltaa antaa nuorten tarttua johonkin. Voi olla, ettei homma heti suju niin kuin pitäisi, mutta täytyy antaa yrittää ja oppia. Se on ainut tae, että alalla on jatkuvuutta.

Jos alle 18-vuotias kesätyöntekijä ei pääse edes työmaalle turvallisuusmääräysten takia, systeemissä on jotain pielessä. Samaan aikaan puhutaan tulevasta työvoimapulasta ja huokailaan, mistä saadaan tekijöitä. Jos nuoria ei pääsetä edes työmaalle, on turha odottaa tulevaisuuden tekijöitä. Suominen poistaisi kaikki turhat hallinnolliset esteet nuorten työllistämisestä.

– On aina hienoa katsoa sitä kehitystä, kun nuori kesätyöntekijä tulee töihin ja jo parin työviikon aikana oppii paljon uutta. Se on aivan kuin eri ihminen, joka lähtee syksyllä työmaalta pois.

Vaikka työ on hyvä opettaja, tarvitaan pohjalta koulutusta. Koulutuksen on oltava riittävän hyvää ja siihen on oltava resursseja.

– Opiskelijan motivaatioon vaikuttaa, mitä ja miten opetetaan. Jos konetyöalasta kiinnostunut ei ensimmäisen opiskeluvuoden aikana pääse edes kokeilemaan konetta, opiskelumotivaatio voi olla koetuksella.

Työelämän ja koulutuksen lähentäminen oli tavoitteena, kun ammatillista koulutusta uudistettiin. Oppimista haluttiin siirtää entistä enemmän työpaikoille. Ennen uudistusta olivat topsit eli työssäoppimisjaksot, uudistuksen jälkeen puhutaan työpaikalla tapahtuvasta oppimisesta. Sitä varten oppimisympäristön tarjoava yritys ja oppilaitos tekevät koulutussopimuksen. Koulutussopimusta ei pidä sekoittaa oppisopimuskoulutukseen, joka on uudistuksen jälkeenkin oma, erillinen koulutusväylä ammattiin.

Uudistukseen jäi kuitenkin valuvika: se poisti mahdollisuuden maksaa korvausta koulutussopimuksen solmivalle yritykselle. Koulutuskorvausmahdollisuuden poisto hankaloittaa työpaikalla tapahtuvan koulutuksen eli opiskelijoiden harjoittelupaikkojen järjestämistä nimenomaan pienyritys- ja pääomavaltaisilla aloilla kuten maarakennus- ja metsäkonealoilla. Näillä aloilla oppijan pitäminen työpaikalla on yrityksen taloudelle raskasta. Oppimispaikan tarjoava yritys antaa opiskelijan käyttöön yhden tuotantokoneistaan ja yrityksen henkilöresursseja sitoutuu opiskelijan ohjaamiseen. Mitä pienemmästä yrityksestä on kyse, sitä suurempi suhteellinen lovi harjoittelusta syntyy yrityksen kassaan.

– Harjoittelupaikkojen saanti on tästä syystä kiven alla. Koulutuskorvauksen maksaminen työnantajalle koulutussopimuksen yhteydessä pitäisi tehdä mahdolliseksi erityisaloilla tai erityisestä syystä, sillä yhteiskunta tarvitsee konetyöalojen osaajia myös jatkossa.



Marko Vainionpää, energiavaliokunnan puheenjohtaja:

”Voidahan pikkusen parantaa tätä meidän olotilaa”

Energiavaliokunnan puheenjohtaja Marko Vainionpää on todella tarvinnut sitä kuulua eteläpohjalaista senniä, kun pienten turvetuotantoalueiden ongelmaa on yritetty ratkoa. Asiaa on käyty toimitamassa ministerille ja virkamiehille useaan otteeseen. Lupavaatimusta ei ole saatu kumottua, mutta nyt Koneyrittäjät on mukana OHKE-hankkeessa, jonka päämääränä on ainakin sujuvoittaa luvan hakua.

– Hankkeen aloituskokous pidettiin kesäkuussa Seinäjoella. Yrittäjät odottavat erityisesti hankkeen järjestämiä koulutuksia, Vainionpää sanoo.

Hankkeessa kehitetään pienille turvetuotantoalueille soveltuvaa ohjetta ympäristölupien haun. Hanke on valtakunnallinen ja hyödyttää koko maan pieniä turvetuotantoalueita. Alkuun lähdetään Satakunnasta ja Etelä-Pohjanmaalta, joissa on määrällisesti eniten alle 10 hehtaarin turvetuotantoalueita. Näille alueille on syksyllä luvassa koulutusta lupaprosessin läpivientiin.

– Tämä on erittäin hyvä hanke. Uskon, että sillä voidahan pikkusen parantaa tätä meidän olotilaa.

Kun ympäristönsuojelulakia muutettiin vuonna 2014, kaikki turvetuotantoalueet tulivat luvanvaraisiksi. Ennen lakimuutosta pienet, alle 10 hehtaarin turvetuotantoalueet eivät tar-

vinneet ympäristölupaa. Pienten turvetuotantoalueiden ympäristölupien haille annettiin laissa vuoden–kahden siirtymäaika, jota sittemmin jatkettiin. Nyt takaraja on 1. syyskuuta 2020.

Koko Suomessa näitä pieniä tuotannossa olevia, alle 10 hehtaarin turvetuotantoalueita on 449 kappaletta ja yli puolet niistä sijaitsee Etelä-Pohjanmaalla. Näillä alueilla on kolme vaihtoehtoa 2020 syyskuun jälkeen: turvetuotantoalue siirretään jälkikäyttöön, turpeenottoa jatketaan ei-ammattimaisesti kotitarveotona tai alueiden on haettava ympäristölupa turvetuotantoon.

Luvan haussa on ainakin kaksi ongelmaa. Ensimmäisen luvan hinta on kohtuuton, alle 10 hehtaarin alueen lupa maksaa 4380 euroa. Lisäksi ympäristöluvasta seuraa velvoitteita, joiden täyttämisen yrittäjät kokevat kalliiksi suhteessa toiminnan volyyymiin. Toinen ongelma on itse lupaprosessissa. Luvan hakeminen on jo muutoinkin hidasta ja lisäksi viranomaisilla on pelko siitä, että lupien ruuhkautuminen siirtymäajan loppuun hidastaa entisestään lupakäsittelyä.

Jälkimmäiseen ongelmaan haetaan nyt ratkaisua OHKE-hankkeella. Sen tavoitteena on laatia yhdenmukainen toimintamalli ympäristölupien hakemiseen pienille, alle 10 hehtaarin turvetuotantoalueille. Hankkeessa laaditaan pienille alueille sovellettu ohjeistus ympäristölupahakemuksen tekemiseen sekä linjataan vesiensuojelurakenteiden ja tarkkailun minimitasoa pienillä tuotantoalueilla. Hankkeen puitteissa järjestetään koulutusta ja neuvontaa ympäristölupien tarvisijoille syksyllä.



Seppo Saarelainen, maarakennusvaliokunnan puheenjohtaja:

3D-vaatimukseen vastattava

3D-koneohjausjärjestelmät ovat maarakennuksessa tätä päivää. Yritykselle se merkitsee investointeja laitteisiin ja henkilökunnan kouluttamiseen. Lisääntyvät laitevaatimukset antavat alan yrityksille myös uuden syyn verkostoitua.

– Tosiasia on, että isompia työmaita ei nykyään tehdä ilman 3D-laitteita ja alihankkijoitakin niitä vaaditaan entistä useammin. Laitevaatimukset ohjaavat ja rajaavat sitä, kuka voi tarjota ja tehdä urakoita, sanoo Koneyrittäjien maarakennusvaliokunnan puheenjohtaja Seppo Saarelainen.

Saarelainen muistuttaa, että laitevaatimusten lisääntyminen ei ole pelkästään huono asia,

vaan se on alalle hyvä kannustin myös verkostoitumiseen. Se, mitä itsellä ei ole, voi löytyä naapurista.

– Yrittäjien pitäisi enemmän pystyä tekemään aidosti yhteistyötä. Meillä on liikaa totuttu tekemään itsekseen eikä luoteta toiseen.

Saarelaisen mukaan yrittäjien on paremmin tutustuttava toisiinsa ja toistensa yrityksiin, opittava tuntemaan toisen tekemistä ja osaamista paremmin. Se antaa hyvän pohjan verkostoitumiselle.

3D-laitteet eivät ole yritykselle mikään pieni investointi, keskimääräinen hinta on noin 30 000 euroa per kone.

– Hankintahinta on korkea. Yrittäjän tekemästä investoinnista hyötyy työn tilaaja työn tehostumisen kautta, mutta sen pitäisi näkyä myös investoinnin tehneelle yrittäjälle työstä maksettavassa hinnassa, Saarelainen sanoo.

Parhaimmillaan koneohjaus tehostaa maarakennustyötä huomattavasti, mutta sekään ei ole aukotonta. 3D-järjestelmää voisi verrata navigaattoriin, pelkästään sen varassa suunnistaminen voi joskus olla ongelmallista, jos ei tunne reittiä, maastoa tai suuntaa laajemmalti.

Hieman kokemattomampikin kuljettaja saa koneohjauksella kelpoa jälkeä aikaan, jos kuljettaja hallitsee koneen käytön ja osaa lukea 3D-malleja, mutta edelleen kuljettajan kokemuksella, työmaatuntemuksella ja osaamisella on suuri merkitys. Työmaatuntemusta, käytännön työssä kokemusta saanut kuljettaja voi huomata virheet, jotka ovat jääneet suunnittelijalta, työnjohdolta tai työmaan valvojalta huomaamatta.

3D-laitteita pääsee kokeilemaan FinnMETKO 2018 -näyttelyssä. Työnäytösalueella Kaakolammen soramontulla on kolmen laitevalmistajan 3D-varustellut kaivukoneet näyttelykävijöiden testattavana.



Marko Pyykkönen, metsävaliokunnan puheenjohtaja:

Hei haloo, kannattaako yhä kiristää?

Suomessa korjattiin ennätysmäärä puuta teollisuuden käyttöön viime vuonna. Kolmen metsäjätin yhteenlaskettu liikevoitto oli 2,75 miljardia euroa viime vuonna.

– Valitettavasti nousukiito näkyi ketjun alkupäässä pelkästään työmäärän lisääntymisenä, ei parantuneena tuloksena. Markkinatalous ei selvästikään toimi metsälalla, sanoo Koneyrittäjien varapuheenjohtaja Marko Pyykkönen.

Metsäala on noussut takaisin merkittäväksi talouden veturiksi, mikä on hyvä asia. Biotuotteilla on kysyntää ja biotaloudella poliittista nostetta.

– Kaiken tämän huuma keskellä teollisuuden pitäisi muistaa vanha totuus ketjun kestävytydestä. Vain toisesta päästä vahva ketju ei paljoa auta.

Puunhankintaketjun alkupäähän ei metsäalan nousu näytä ulottuvan. Metsäkone- ja kuljetusyritysten kannattavuus on pitkään pysynyt keskimäärin heikkona ja tilanne kiristyy kaiken aikaa. Teollisuus sanelee vahvan asemansa voimalla neuvottelupöydässä alihankkijoille ehdot ota tai jätä -tyyliin. Vuosia jatkunut hintojen heikentäminen, palvelun sisälön ehtojen kiristäminen sekä kalusto- ja laatuvaatimusten nostaminen puree lujaa ketjun alkupään yrityksiin. Kone- ja kuljetusyritysten palkkakorjattu liikevoitto keikkuu keskimäärin 2 prosentit tasolla ja on yhteensä 20–30 miljoonaa euroa vuodessa. Se on noin puoli euroa kotimaasta hankittua puukuutiota kohden. Suuri osa yrityksistä tekee nollatulosta tai on tappiollisia. Vertailun vuoksi: kolmen metsäjätin liikevoitto oli viime vuonna 11 prosenttia liikevaihdosta. Niiden yhteenlaskettu liikevoitto 2,75 miljardia euroa tarkoittaa noin 44 euroa Suomesta hankittua puukuutiota kohden.

– Kaikki se hyvä, mitä puun liike saa Suomessa aikaan, ei voi kertyä vain ketjun loppupäähän samalla kun alkupäätä kiristetään entistä tiukemmalle.

Pyykkösen mukaan teollisuudenkin olisi syytä olla huolissaan jatkuvuudesta. Puu ei itsestään siirry metsästä jalostukseen tulevaisuudessakaan. Liian tiukalle vedetty talous vaikeuttaa myös puunkorjuuyritysten kehittämistä.

– Kaikki se hyvä, mitä puun liike saa Suomessa aikaan, ei voi kertyä vain ketjun loppupäähän samalla kun alkupäätä kiristetään entistä tiukemmalle.

– Yrittäjien mitta alkaa olla täynnä. Jokapäiväinen urakointi sujuu, mutta urakointipalveluiden sopimusehtojen jatkuva heikentäminen on saanut monet pohtimaan, kannattaisiko heittää hanskat kokonaan tiskiin.

Puunkorjuuyritysten heikko kannattavuus heijastuu jopa alan ammatilliseen koulutukseen. Yritysten on vaikea vastata alan harjoittelupaikkakysyntään, sillä harjoitteluun käytetty kone on poissa yrityksen täydestä tuottavuudesta. Työssä tapahtuva oppiminen sitoo myös yrityksen henkilöresursseja opetukseen ja ohjaukseen. Kaikki tämä heikentää entisestään yrityksen tulosta – yrityksillä ei olisi varaa harjoitteluihin. On vaarana, että meiltä loppuvat pian osaajat.

– Metsäalan ja biotalouden nousukiito katkeaa, jos väki katoaa kannonjuurelta.

Koneyrittäjät

– yhdessä enemmän jo lähes puoli vuosisataa

Ensi vuosi on Koneyrittäjien 50-vuotisjuhlavuosi. Koneyrittäjien etuja on siis valvottu ja toimintaedellytyksiä parannettu yhdessä jo lähes puoli vuosisataa. Juhlan perimmäiset syyt kumpuavat siitä samasta, mihin koko toimintamme perustuu – yrittäjän arjesta, sen helpottamisesta ja sujuvoittamisesta.



Aina arki ei suju niin kuin toivoisi. Alla on muutama esimerkitapaus elävästä elämästä. Ne ovat samalla esimerkkejä siitä, että jäsenyritys ei ole yksin, kun yrityksen toiminnassa tulee vaikeuksia.

Yrittäjällä oli vaikeuksia saada rahaa pääurakoitsijalta, tapaus 1
Maarakennusalan pääurakoitsija oli pidättänyt jäsenen esittämistä laskuista 70 000 euroa vastasaatavanaan. Pääurakoitsija perusteli vastasaataviaan jäsenyrittäjän tekemällä vahingolla, joka oli tosiasiallisesti pääurakoitsijan itsensä aiheuttama.

Laadimme yrittäjän kanssa reklamaation vastasaamisten pidättämisestä. Reklamaatiossa selvitetiin, että vahinko oli tosiasiaa aiheuttanut pääurakoitsijan omasta toiminnasta.

Pääurakoitsija käsitti reklamaation saatuaan, että vastasaamisten pidätys oli aiheuton ja maksoi saatavat täysimääräisinä.

Yrittäjällä oli vaikeuksia saada rahaa pääurakoitsijalta, tapaus 2
Yrittäjä oli tehnyt alirakoinnistaan suullisen sopimuksen eikä saanut sopimuksen mukaisesti rahaa.

Selvitimme yrittäjän tilanteen ja ohjasimme alkuvaiheessa yrittäjää laittamaan maksut perintään. Perintätoimisto ei kuitenkaan suostunut ottamaan perintätoimeksiantoa saatavista, joista pääurakoitsija oli reklamoinut hyvin kevyesti jäsenyrittäjäämme. Tämän jälkeen ohjasimme yrittäjän lakitoimistoon, jonka kanssa Koneyrittäjillä on yhteistyösopimus, jotta he ottaisivat asian hoitaakseen.

Yrittäjä sai lopulta vaatimansa rahasumman pääurakoitsijalta.

Metsäyhtiö vaati yrittäjältä takaisin mittausepäselvyyksien vuoksi "liikaa" maksettuja energiapuuraohja

Asiakas vaati yrittäjältä takaisin "liikaa" maksettuja energiapuuraohja sillä perusteella, että energiapuun korjuumäärissä ja toimitetun energiapuun määrissä oli eroja.

Selvitimme asiaa yrittäjän kanssa. Paljastui, että asiakasyhtiössä oli luultavasti käytetty virheellisesti Luonnonvarakeskuksen laatimaa EPPU-laskuria latvusmassan kuutiomäärän selvittämisessä. Energiapuun mittaus kuuluu puutavaranmittauslain piiriin. Laki sanoo, että (energia-

puun) mittaukseen tyytymätön mittausosaapuoli voi hakea virallista mittausla 14 päivän kuluessa siitä, kun se on saanut tiedon mittaus tuloksesta. Mikäli virallista mittausla ei haeta 14 päivän kuluessa mittaus tuloksen saamisesta, on mittaus tulos lopullinen. Neuvoimme yrittäjää olemaan maksamatta takaisin asiakkaan vaatimia rahoja ja tekemään asiasta kirjallisen vastineen. Lisäksi asiakkaalle kerrottiin näkemyksenämme, että tämän käyttämä peruste takaisinmaksulle on virheellinen, perusteluina käytettiin mm. puutavaranmittauslakia. **Lopulta asiakas veti vaatimuksensa takaisin.**

Asiakas ehdotti sopimukseen kyseenalaista lisäpöytäkirjaa
Yrittäjä otti yhteyttä liittoon, koska asiakas oli ehdottanut lisäpöytäkirjaa hakkuutahteen ajon sopimukseen.

Selvitimme Luonnonvarakeskuksen viranomaiselta, onko tällainen menettely puutavaranmittauslain vastainen vai ei. Virallisen mittajan kanta oli, että lisäpöytäkirja ei ole oikeudenmukainen yrittäjän näkökulmasta, vaikka puutavaran mittausasetuksessa annetaan tietynlainen vapaus tehdä tilavuuskorjauksia. Korjaus pitäisi tehdä mitattuun painoon tai käytettyyn muuntolukuun, ei lopulliseen mitattuun tilavuuteen, kuten lisäpöytäkirjassa esitettiin.

Yrittäjä ei saanut vakuutuskorvausta

Vakuutusyhtiö epäsi jäsenen vakuutuskorvauksen vakuutustarkastajan lausunnon perusteella. Laadimme yrittäjän kanssa oikaisu hakemuksen Vakuutus- ja rahoitusneuvonta FINEen. Jos kyseinen vakuutus olisi ollut yhteistyökumppanimme Ifin vakuutus, asia olisi ensin voitu ratkoa liiton ja Ifin yhteisessä Koneyrittäjä-toimikunnassa.

Vakuutusyhtiö perui epäävän päätöksensä ja korvasi traktorille maarakennusurakoinnissa aiheutuneen vahingon.

Miten jäseneksi?

Koneyrittäjien jäsenenä olet mukana toiminnassa, jolla vaikutetaan yrityksesi toimintaedellytyksiin ja ympäristöön. Samalla pääset liiton tiedotuksen, neuvonnan ja koulutusten piiriin ja voit ammentaa niistä tietoja ja taitoja oman yrityksesi tarpeisiin.

FinnMETKO-näyttelyssä osastomme on Puistometsässä, osastonumero 546. Tule tutustumaan toimintaamme!

Sivulta www.koneyrittajat.fi löydät lisätietoja Koneyrittäjien toiminnasta ja jäsenyydestä. Jos haluat liittyä jäseneksi, klikkaa Liity jäseneksi -banneria ja täytä sivuilla yhteystietosi. Otamme sinuun yhteyttä.

Sivulta löydät myös jäsenmaksulaskurin, jolla voit arvioida jäsenmaksun määrää. Jäsenmaksun voi valita kone- tai liikevaihtoperusteisena.



PS. Merkitse jo nyt kalenteriisi ensi vuodelle 50-vuotisjuhlan ajankohta. Koneyrittäjien 50-vuotisjuhla on 14.6.2019 Helsingin Lasipalatsissa ja juhlan päälle lähdemme Tallinnan risteilylle 14.–15.6.2019.

SIRPA HEISKANEN

Tulevaisuusvarmat ratkaisut

Uuden sukupolven harvesterirotatorit



FinnMETKO

2018

Jämsä 30.8.-1.9.

Osastolla nro 264

indexator.com

Indexator
Rotator Systems

“PARASTAKIN VOI PARANTAA” **BLU LINE**
FinnMETKO osasto 264
VAHVEMPI KOVEMPI TALOUDELLISEMPI



Suuremmat voitelukanavat.

Erikoisteräs yhdistettynä uuteen karkaisumenetelmään.

Optimoitu kärkipyörä, jonka laakerirullat ovat karkaistujen tukilevyjen välissä.

METSÄTYÖ OY

Hämeenlinna
Kiltintie 13, 13130 Hämeenlinna
Puh 03 644 0400

Jyväskylä
Kiilatatie 5, 40351 Jyväskylä
Puh 014 338 8700

Rovaniemi
Alakorkalontie 42, 96300 Rovaniemi
Puh 016 321 0100

Datapankki

– Seurannalla hyötyä lyhyessä ajassa

Metsäkoneyrittäjä Jarmo Ruokolainen hyödynsi kevään ennakkotilaukampanjan ja hankki Datapankin oman yrityksensä käyttöön toukokuussa. Hän on lyhyessä ajassa päässyt hyödyntämään tuotostietoja ja vertailemaan tuottavuutta mm. eri olosuhteissa ja vuodenaikoina, sillä asennusvaiheessa Datapankkiin lähetettiin tietoja jo aiemmin alkuvuonna tehdyiltä leimikoilta.



Jarmolla on takanaan 29 vuoden vankka kokemus alalta. Hän aloitti aikoinaan ajamalla ensin 10 vuotta ajokonetta ja nyt hän on ajanut jo 19 vuotta harvesteria. Yrityksensä Jorman kone on ollut olemassa vuodesta 1973 lähtien.

Jorman koneen Jarmo Ruokolainen katsoo euro-, motti-, kulutus- ja tuotostietojen lisäksi Datapankista, kuinka olosuhteet sekä vuodenaikat vaikuttavat hakkuista saataviin tuotoksiin.

PÄIVI HIRVONEN

ARMO RUOKOLAISELLA ON DATAPANKKI KÄYTÖSSÄ YHDESSÄ HAKKUUKONEESSA. Ruokolainen hankki Datapankin, koska hän halusi järjestelmän, mistä näkee rahallisen tuoton ja voi seurata sitä. Datapankista voi seurata mm. leimikkokohtaisia tietoja: harvennuksilta hakataan eri litrakokoja, jotka vaikuttavat tulokseen. Datapankista näkee myös, millä tavalla talvi eroaa kesästä ja miten eri olosuhteet vaikuttavat tuloihin.

– On hyvä päästä seuraamaan, onko olosuhteissa tai eri vuodenaajoilla rajuja heitelyitä tuotoksen suhteen. Pystyy tarjouksia tehdessä hahmottamaan paremmin, miltä tasolta tarjousta kannattaa lähteä miettimään, kommentoi Jarmo Datapankin ominaisuuksista.

Seurannalla ja koulutuksella lisää tuottavuutta

Ruokolaisen yrityksessä Jorman koneessa on seurattu harvennuksia ja avohakkuuta. On seurattu, mitä keskilitrakokoa hakkuilla on tehty. Myös olosuhteita on vertailtu keskenään ja nähty niiden eroja. Lisäksi on seurattu, kuinka suuria heittoja on eri kuljettajien tuotoksissa. Tuntituotoksessa on huomattu eroja jo nyt, kun verrataan talvi- ja kesäleimikoita keskenään. Polttoaineen kulutus on luonnollisesti muuttunut sulan kelin aikana.

Kuljettajien kanssa on keskusteltu seurannasta ja sen tärkeistä: mitä seurataan ja mitä tavoitellaan. Ruokolaisen mukaan kaikki kuljettajat ovat ymmärtäneen tämän hyvin. Kuljettajien tuotos on muutamilla kohteilla parantunut. Tietyillä kohteilla tulos on ollut 20 runkoa /tunnissa parempi.

Seurannan lisäksi Jarmo Ruokolainen on halunnut kehittää toimintaansa koulutuksen avulla. Hän on käynyt Riverian työtapakoulutuksen työntekijöidensä kanssa.

– Varsinkin nuoret kuljettajat ovat omaksuneet toimintamenetelmän (sektorimallin), jota koulutuksessa on opetettu, ja parantaneet tulostaan, Jarmo kertoo.

Hän on myös itse huomannut oman tekemisensä parantuneen. Hänen mukaansa uudet menetelmät eivät sovi ihan kaikkiin leimikoihin, mutta esimerkiksi ensiharvennuksilla huomaa eron. Uudet työtavat ja menetelmät helpottavat kuljettajien työtä. Ei tarvitse pitää kiirettä ja voi tehdä tasaisesti työtä. Turhat liikkeet jäävät pois, työtä jaksaa tehdä paljon paremmin, ja tuotoskin siinä parane.

Datapankki on uusi metsäkoneyön seurantalapalvelu Koneyrittäjien liiton jäsenille. Datapankki mahdollistaa tiedon keräämisen ja lähettämisen metsäkoneista sekä näiden tietojen varastoinnin ja tarkastelun raporttien muodossa. Sen lisäksi, että yrittäjä voi tarkastella oman yrityksensä tietoja, Datapankki tarjoaa myös keskiarvotietoa kaikesta Datapankkiin lähetetyistä tiedoista.

- Tietoa kerätään metsäkoneista pilvipalveluun, josta yrittäjä näkee tiedot internetiselaimen kautta valmiina raporteina.
- Sopii kaikille metsäkonemerkeille
- Usean konemerkin tuotokset yhdelle raportille
- Ei riipu asiakkaan tietojärjestelmästä
- Voidaan lisätä yrityskohtaiset hakkuutaksataulukot asiakkaittain, että saadaan raportille €/h tiedot

FinnMETKO2018: Tule tutustumaan Koneyrittäjien liiton Datapankkiin osastolla numero 546.

FinnMETKO
2018

30.8.–1.9.

osasto
156

osasto
158

V-tec syöttörullat harvesterikouriin

Nouda/varaa sinäkin omasi osastoltamme

huikeaan messuhintaan!



RP-leikkurit, uutuuksena MenSe RP4L-minikoneisiin.

Neljä eri mallia:

RP4L, RP6L, RP8L ja RP10L



RT-raivauslisälaite hakkuupäihin

Näkemäraivaus ja hakkuu samalla kertaa.



Virtaamat kuntoon NIITTO-KAUHALLA

maata poistamatta. Ojat, järvet, patoaltaat jne. Leikkaa ja kerää vesikasvillisuus pois ojia syventämättä. Ei ojamaiden levitystä. **Kysy työnäytöstä!**

- Osastollamme myös muita leikkaavia uutuuksia.

MenSe

MenSe Oy | mense@mense.fi



POWER AT WORK

Puh. 05 610 6900

www.mense.fi

Rototiltin uutuu R9

Maailmankaikkeuden suurin rototiltti

Rototilt R9 avaa uuden maailman 30-40 tonnin kaivukoneille.

Täydellinen ratkaisu, kun voimaa tarvitaan tavallista enemmän. Tämä rototilttien jättiläinen muuttaa kaivukoneesi monitoimikoneeksi, joka tarjoaa yliveraisen suorituskyvyn. Samalla R9 yhdistää voiman ja älyn: maailman älykkäin ohjausjärjestelmä (ICS), millimetritarkkuus kaikissa liikkeissä (RPS) ja turvalukitus, joka ylittää kaikki voimassa olevat turvallisuusvaatimukset (SecureLock). Jos tavoittelet huipputehokkuutta – nosta katseesi. Rototilt R9 on täällä.

Maksimaalista tehokkuutta:

- luiskien tekoon
- purkuun
- putkien asennukseen
- tienrakennukseen



rototilt.fi

ROTOTILT

Tervetuloa osastolle 106

MOTOTARVIKKEET.FI

- Mesera Kahmarit
- Mesera Nosturit
- Mesera Varaosat

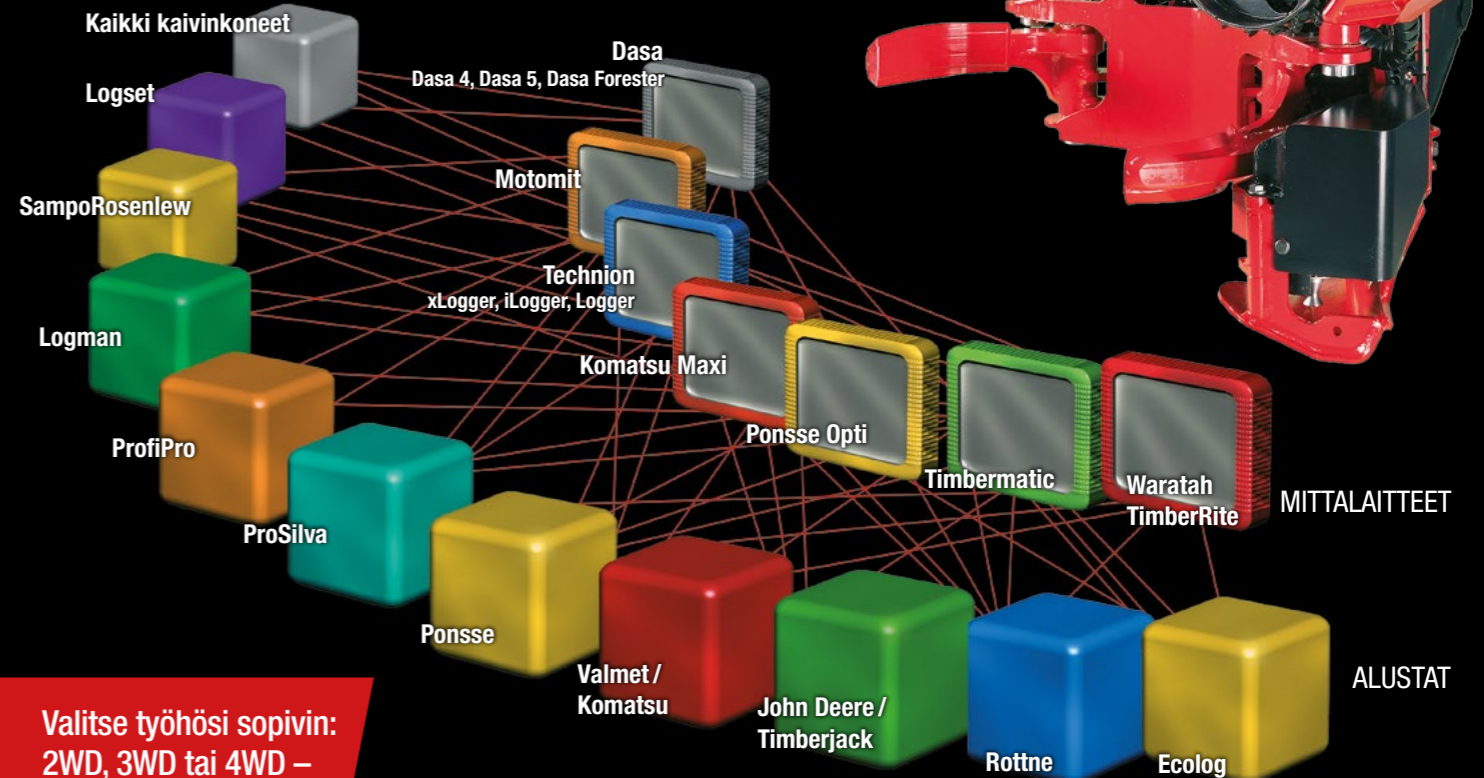
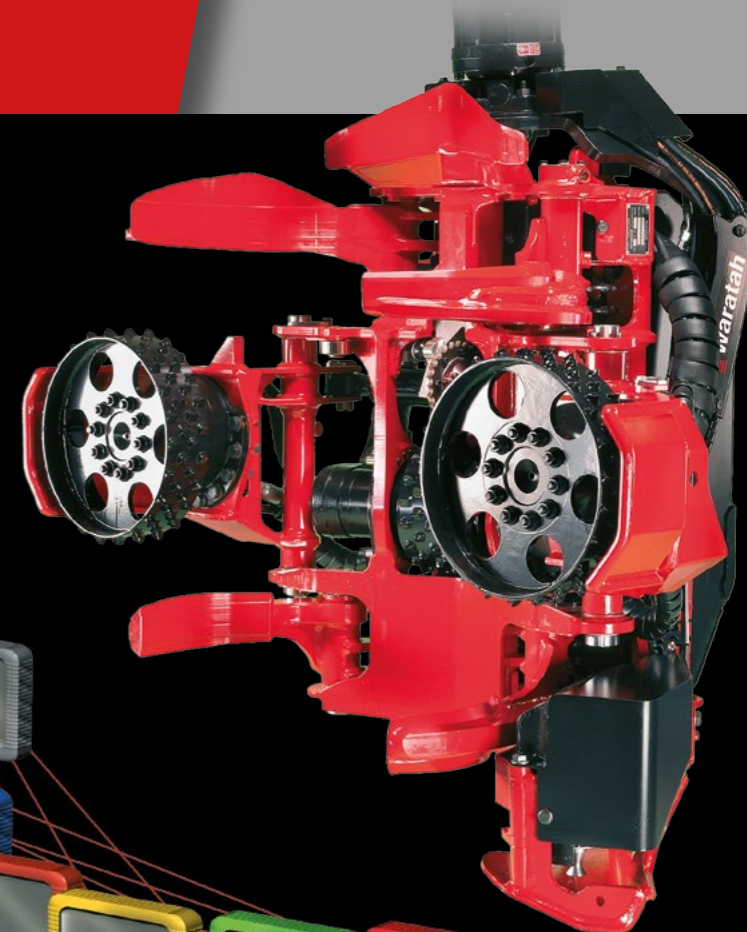


Nyt saatavilla alkuperäiset Mesera kahmarit, nosturit ja varaosat Mototarvikkeet.fi tarvikkeekaupasta. Soita 020 765 9055 tai tilaa netistä www.mototarvikkeet.fi

WARATAH-HARVESTERIPÄÄT

Eri alustoihin ja mittalaitteisiin sekä niiden yhdistelmiin

KATTAVASTI YHTEENSOPIVAT



Valitse työhösi sopivin: 2WD, 3WD tai 4WD – meiltä löytyy kaikki

Asiantunteva myynti- ja huoltoverkosto palveluksessasi

<p>Joensuu Konehuolto Leväniemi Oy Jari Leväniemi levaniemi_oj@hotmail.com 045 120 8260</p>	<p>Nakkila Metsäkonehuolto Kähkönen Oy Veli-Matti Kähkönen veli.kahkonen@metsakonehuoltokahkonen.fi 050 567 8219</p>	<p>Seinäjoki Esan Paja Oy Timo Hietarinta posti@esanpajaoy.com 040 523 3348</p>	<p>Taavetti John Deere Forestry Oy Jussi Mustonen MustonenJussiE@JohnDeere.com 040 514 1775</p>
<p>Joensuu John Deere Forestry Oy Pekka Kettunen kettunenpekkaT@JohnDeere.com 0400 238 443</p>	<p>Nastola Nastolan Forest Huolto Oy Ismo Koponen ismo.koponen@foresthuolto.fi 020 746 6791</p>	<p>Seinäjoki John Deere Forestry Oy Kimmo Västi VastiKimmo@JohnDeere.com 040 643 0855</p>	<p>Tampere John Deere Forestry Oy Antti Harala HaralaAnttiJ@JohnDeere.com 040 526 0984</p>
<p>Kajaani Kajaanin Metsäkonehuolto Oy Lauri Kaarlela huolto@metsakonehuolto.fi 0400 177 515</p>	<p>Rovaniemi John Deere Forestry Oy Yrjö Kangas KangasYrjo0@JohnDeere.com 0400 168 622</p>	<p>Suolahti John Deere Forestry Oy Herko Saukkomaa SaukkomaaHerko@JohnDeere.com 040 741 0687</p>	<p>Ylivieska John Deere Forestry Oy Jukka-Pekka Seljänperä SeljanperaJukka-Pekka@JohnDeere.com 040 574 6610</p>

Kysy myös räätälöityä rahoitusta kauttamme

www.waratah.com

BUILT TO WORK

waratah



Toimitusjohtaja Matti Peltola:

Polttoaineverosta palautus työkonekäyttäjille



Työkoneiden polttoaineena käytettävän kevyen polttoöljyn valmistevero ja sen jatkuva nosto kasvattaa paitsi koneyrittäjien myös yhteiskunnan omia kustannuksia. Veroa on korotettu viime vuosina poikkeuksellisen usein. Koneyrittäjien toimitusjohtajan Matti Peltolan mukaan työkonepolttoaineiden veroa ei pidä kiristää. Yhteiskunnan kannalta olisi hyödyllisempää luoda valmisteveron palautusjärjestelmä työkonekäyttäjille.

SIRPA HEISKANEN

Vime ja tämän vuoden alussa työkoneiden polttonesteiden valmisteveroa on korotettu yhteensä 14 prosenttia lähinnä valtiontaloudellisista syistä. Energiaverotus voi olla yksi keino edistää uusiutuvien luonnonvarojen käyttöä sekä kansallista biotalousstrategiaa, mutta Peltola muistuttaa, että työkoneiden polttoaineen veronkorotukset toimivat tarkoitusta vastaan.

– Työkoneiden polttoaineiden veronkorotukset eivät tue biotaloutta. Ne heikentävät metsäteollisuutemme kilpailukykyä sekä metsäkonurakoinnin ja metsätalouden kannattavuutta. Ne lisäävät kotimaisen bioenergian tuotantokustannuksia ja heikentävät näin kotimaisen energian kilpailukykyä suhteessa tuontipolttoaineisiin.

Työkoneiden polttoaineiden veronkorotukset käyvät myös yhteiskunnan kukkaron päälle. Esimerkiksi teiden rakentaminen, teiden ja väylien kunnossapito sekä metsänparannustyöt tehdään pääosin julkisin varoin. Mitä kireämmäksi työkoneiden polttoaineverotusta vedetään, sitä kalliimpaa on muun muassa tienpito ja sitä vähemmän saadaan julkisilla varoilla suoritteita aikaan.

– Teiden ja väylien rakentaminen ja kunnossapito vain vähenivät veronkorotusten myötä tilanteessa, jossa määrärahat eivät nykyiselläänkään riitä riittävän palvelutason ylläpitoon, Peltola muistuttaa.

Polttoainetta kuluu maarakennus-, puunkorjuu- ja turvealan koneurakoinnissa runsaat 200 miljoonaa litraa vuodessa.

– Työkonepolttoaineen verotuksen kiristäminen nykydieselin tasolle – kuten joskus on esitetty – johtaisi arviolta noin 75 miljoonan euron lisälaskuun vuodessa pelkästään koneurakoinnissa. Keväisessä parlamentaarisen yritystykityöryhmän työssä tällaiset toimet haudattiin, toivottavasti lopullisesti.

Maataloudesta mallia – palautusjärjestelmä työkonekäyttäjille

Yhteiskunnassa halutaan vähentää kevyen polttoöljyn lämmityskäyttöä, ja valmisteveron korottaminen on nähty yhtenä ohjauskeinona lämmityskäytön vähentämiseksi.

– Veron korotus iskee kuitenkin samalla työkonekäyttöön. Työkonekäyttö olisikin erotettava kevyen polttoöljyn lämmityskäytöstä, ja käytännössä se onnistuu parhaiten luomalla työkonekäyttöön palautusjärjestelmä.

– Meillä on jo vastaava menettely käytössä maataloudessa, jossa palautuksen alaraja on 50 euroa. Myös Ruotsissa on hiilidioksidiverolle palautusjärjestelmä metsätaloudessa.

Peltolan mukaan työkonepolttoaineille luotavassa järjestelmässä palautuksen alaraja voisi olla esimerkiksi 500 euroa. Tällöin palautus kohdistuisi ammattimaiseen työkonekäyttöön.

– Palautukseen olisivat oikeutettuja maarakennusyritykset sekä metsätaloudessa toimivat yritykset. Arviolta näitä yrityksiä olisi kolmisen tuhatta.

Peltola pitää liioiteltuna eduskunnan valtionvarainvaliokunnan aikanaan vuonna 2015 esittämää arviota järjestelmän vaatimasta hallinnollisesta työstä. Erityisesti, kun otetaan huomioon palautukseen oikeutettujen määrä ja nykyiset verohallinnon verotilijärjestelmät. Valtionvarainvaliokunta arvioi mietinnössään palautusjärjestelmän vaatimaksi työ määräksi jopa 100–200 henkilötyövuotta, mikä ei Peltolan mukaan voi pitää paikkaansa.

Koneyössä polttoainetta palaa vain tarpeeseen

Ympäristönäkökulmastakaan katsottuna työkoneiden polttoaineverotuksen kiristämiseksi ei löydy perusteita. Työkoneiden hiilidioksidipäästöjen vähentäminen verotuksen kautta ei toimi, sillä koneurakoinnissa polttonesteiden kulutusjousto on Peltolan mukaan olematon. Työkonekäytössä polttonesteitä käytetään vain tarpeeseen ja hukkakäyttöä vältetään jo puhtaasti taloudellisista syistä. Myös moottoritekniikan kehittyminen vähentää moottoreiden polttoaineen kulutusta ja päästöjä.

– Energiankulutuksen vähentäminen on yrityksen etu, koska jokainen säästynyt polttoainelitra parantaa yrityksen kannattavuutta, Peltola muistuttaa.

Polttoaineen kulutuksen ja koneiden päästöjen vähentämiseen päästään työkoneiden energiatehokkaalla käytöllä. Se edellyttää seuranta: kuinka eri koneet, työlaitteet ja työtavat vaikuttavat energiankulutukseen.

Koneyrittäjille valmistui alkuvuonna tähän tarkoitukseen laskentaohjelmisto, jonka avulla koneyrittäjä voi seurata tehtyjen energiansäästöratkaisujen vaikutusta.

– Seurannalla on suuri merkitys, kun etsitään entistä energiatehokkaampia työtapoja ja koneita, Peltola sanoo.

PUUAUTOJEN YKKÖNEN



FinnMETKO
2018
Jämsä 30.8.-1.9. Osasto 316

SCANIA



Koneyrittäjien osasto valmiina ottamaan vastaan OKRA-näyttelyn kävijät.

Koneyrittäjät OKRA-maatalousnäyttelyssä kertomassa traktorilainsäädännön muutoksista

Heinäkuun alussa muuttuneet traktorilainsäädännön muutokset puhuttivat koneyrittäjiä sekä maataloudesta elantonsa saavia ihmisiä OKRA-maatalousnäyttelyssä heinäkuun 4.-7. päivä. Koneyrittäjät osallistuivat omalla osastollaan tähän kaikkiaan 81 000 kävijää ja noin 550 näytteilleasettajaa keränneeseen tapahtumaan.

VILLE JÄRVINEN

Traktorilla urakoivia kiinnostaa tällä hetkellä ainakin liikenneluvan tarve, ammattipätevyysvaimusten sekä ajokorttiluokkien muutokset ja ajopiirturin käyttö traktorilla kuljetettaessa, aluepäällikkö Ari Pihlajavaara luettelee.

OKRA-maatalousnäyttelyssä Koneyrittäjien suurimpia teemoja oli traktorin ja perävaunun yhdistelmän pituuden nosto, joka tasapuolista traktorikaluston käyttöä suhteessa kuorma-autokalustoon. Traktorin ja perävaunun yhdistelmän pituuden nostolla on merkitystä erityisesti turpeen, hakkeen ja muiden kevyiden materiaalien kuljetuksessa.

– Traktoriin kytkettävän perävaunun enimmäispituudeksi tulee sallia 16 metriä. Silloin säädös on yksinkertainen eikä traktorin pituudella olisi vaikutusta sallitun kuormatilan mittaan, kertoo Pihlajavaara vaatimuksen taustoista.

– Muutos lisäisi kuljetusten joustavuutta huonolla tieverkolla ja heikommilla maasto-oloissa.

Traktorin ja perävaunun yhdistelmällä on oma merkittävä tarpeensa esimerkiksi maataloudessa, kunnossapidossa ja maarakentamisessa. Koneyrittäjät toivovat, että asiaa käsiteltäisiin perusteellisesti syksyllä, kun muutenkin tehdään muutoksia ajoneuvoyhdistelmien pituuksia koskevaan lainsäädäntöön.



Tiukan asian lisäksi Koneyrittäjien osastolla OKRA-näyttelyssä oli tarjolla hieman hupia ja nostalgiaa maamootorilla käytettävän oluttölkkipuristimen muodossa.



SAMPO ROSENLEW

www.sampo-rosenlew.fi



SAMPO ROSENLEW METSÄKONEET

Harvennushakkuu kannattaa, kun käytettävissä on kustannustehokkaat, harvennuksille suunnitellut työvälineet. Sampo-Rosenlew harvesteri HR46x ja kuormatraktori FR28 on harvennuksen ehdoilla suunniteltu ja valmistettu.

Sampo-Rosenlew HR46x ja Sampo-Rosenlew FR28 koneketjun tuotos on harvennushakkuussa huippuluokkaa. Niiden hankinta- ja käyttökustannukset ovat dramaattisesti pienemmät verrattaessa vastaavan teholuokan muihin vaihtoehtoihin. Esimerkiksi harvesterin HR46x polttoaineen kulutus on vain noin 7 l/h! Sampo-Rosenlew HR46x ja Sampo-Rosenlew FR28 koneketju osaaavine kuljettajineen ovat tiimi, joilla harvennushakkuut sujuvat kustannustehokkaasti.

Sampo-Rosenlew Oy toivottaa sinut tervetulleeksi kokemaan harvennushakkuun huumaa. Me Sampo-tiimissä pidämme huolen että työ sujuu. Huolto- ja varaosapalvelumme ovat alansa huippua.



MYYNТИ
Petter Sirkka
Pohjois-Suomi
Puh. 040 530 8773
petter.sirkka@sampo-rosenlew.fi



MYYNТИ
Ahti Sormunen
Etelä-Suomi
Puh. 0400 346 650
ahti.sormunen@sampo-rosenlew.fi

SAMPO-ROSENLEW OY
Konepajanranta 2A
P.O. Box 50
28101 Pori
Tel. +358 207 550 555

Ratapyörät koneeseen Kouvolasta



Toimitusjohtaja Roni Kettunen ja Asfaltti Systems Oy:n valmistama lumiharja vaihteiden puhdistamiseen.



Ratatoiden yleiskauha eli ns. Rapikauha.



Hydraulisesti toimiva puoliautomattinen pölkynjakolaite kaivukoneeseen.



Myös kuorma-auto voidaan varustella ratatöihin.

Asfaltti-System Oy on varustellut koneita radalla työskentelyyn vuodesta 2009 alkaen. Päätuotteita ovat kuitenkin, kuten nimikin sanoo, asfalttiasemat ja niissä tarvittavat komponentit. Asfalttilaitteiden asiakkaat ovat Suomen lisäksi Pohjoismaissa, Euroopassa, Aasiassa sekä Afrikassa. Asfaltti-System Oy huoltaa ja korjaa asfalttiasemia sekä valmistaa ja myy niiden komponentteja.

MARKKU LESKINEN

Vuosittain Asfaltti-Systems Oy:llä on 10-15 radalle varustettavaa konetta. Valtaosa koneista on uusia, mutta joka vuosi varusteltavana on myös muutama käytetty kone. Asiakas on yleensä uuden koneen varusteltuna myynyt koneilike, mutta voi olla myös itsenäinen koneyritystä. Tällä hetkellä ratatöihin varustelun saa kaivukoneeseen, kuortajakuormaajaan ja kuorma-autoon. Ratavarusteluun liittyvät komponentit Asfaltti-Systems Oy valmistaa kokonaan itse. Koneen varustelu alkaa tietokonepohjaisella suunnittelulla. Asiakkaan hyväksytyä suunnitelman, alkaa varsinaisen komponenttien tuotanto. Tuotannossa automaattileikkuri leikkaa osat teräsläpistä jonka jälkeen hitsaajat hitsaavat holkit ja tukirakenteet kokoon, tämän jälkeen reiät koneistetaan tappelihin sopiviksi. Lopulta ratavarusteet maalataan omassa maalaimossa työkoneen omalla värisävyllä. Valmistuttuaan varusteltukone vietään Asfaltti-Systems Oy:n toimesta Rautatieviraston velvoittamaan ns. kaksitie tarkastukseen. Kouvolalaisille lähin tarkastus paikka on Voikkaalla. Tarkastukseen kuuluu mm. koneen maadoitustien ja nostorajoittimien kunnon tarkastaminen. Työskentel-

työssä sähköradoilla, koneen jokaisessa koneennivelessä tulee olla maadoituskaapeli sähköiskun estämiseksi, sekä nostorajoittimet. Nostorajoittimet ovat joko sähköisiä tai mekaanisia. Läpäistyään tarkastuksen, koneella voidaan aloittaa työskentely radalla.

Lisälaitteita ratatöihin

Työkoneiden ratavarustelun lisäksi Asfaltti Systems Oy:n tuotantoon kuuluvat ratatöihin tarkoitettujen koneiden lisälaitteet joista tunnetuin on ns. "Rapi-kauha", jota myös ratatöiden yleiskauhaksi kutsutaan sekä kaivukoneeseen kiinnitettävä pölkynjakolaite, jolla betoniset ratapölkkyt saadaan jaettua oikealle välille, ennen kiskoja lastamista. Näitä pölkynjakolaitteita oli viimevuonna mennyt asiakkaille viisi kappaletta.

Myös radalla käytettävät lumiharjat sekä sepeliharja, jolla topparoikan käynnin jälkeen voidaan poistaa ylimääräinen ratasepeli kiskoja välistä, kuuluvat valikoimaan.

Työkoneiden varustelu radalle ja niiden lisälaitteet ovat sivuohjelmia, jolla yrityksen työkantaa täydennetään asfalttikauden ulkopuolella, kertoo toimitusjohtaja Roni Kettunen.

Edellä mainittujen tuotteiden lisäksi Asfaltti-System Oy rakentaa koneensirtoalustoja ja hydraulisia ajosiltoja, jotka toimivat sähköhydraulisesti lavetissa olevan akuston voimalla. Akut latautuvat vetoalustasta siirtoajon aikana. Lavettien pääasiallisia asiakkaita ovat asfalttiteitä tekevät yritykset, jotka siirtävät levittimiä ja jyrä työmaalta toiselle.

Asfaltti-System Oy on keski-suuri konopaja Kouvolassa ja työllistää noin 30 henkilöä.

Ratatöissä käytettäville ns. Kaksitiekoneille määräaikaistarkastus pakko

Liikennevirasto julkaisee Ratatyökoneet ohjeen (LVI/4313/05.00/2017) 3.9.2018. Ohje vaikuttaa sekä uusien että jo käytössä olevien ei-liikenneviivien ratatyökoneiden tarkastuksiin.

Koneet joita ohje koskee ovat mm. kumi- ja kiskopyörin varustetut, ratatyöhön tarkoitetut ajoneuvot sekä työkoneet, jotka voivat olla lisäksi rekisteröityjä Ajoneuvoliikenteen tietojärjestelmään. Uutena kokonaisuutena alkavat koneiden määräaikaistarkastukset. Siirtymäsäännösten jälkeen tällaiset koneet on määräaikaistarkastettava neljän vuoden välein.

Liikennevirasto jakaa ohjeen käyttäjille 2.7.2018.

Siirtymäsäännökset

Ratatyökäyttöön hyväksytyksi tarkastettu, käyttöön otettu ja edelleen ratatyökäytössä oleva työkone, jonka ensimmäinen käyttöönotto on vuonna 2014 tai myöhemmin saa käyttöluvan ja merkitään Liikenneviraston hyväksytyjen koneiden luetteloon, mutta kone on määräaikaistarkastuttava 36 kuukauden (3 v) kuluessa ohjeen voimaantulosta, joka on 3.9.2018.

Jos kone on aikaisemmin hyväksytyksi tarkastettu ja sen ensimmäinen käyttöönotto on vuosina 2008-2013, se saa käyttöluvan ja merkitään Liikenneviraston hyväksytyjen koneiden luetteloon. Koneen seuraava määräaikaistarkastus on tehtävä 24 kuukauden (2 v) kuluessa ohjeen voimaantulosta.

Jos kone on aikaisemmin hyväksytyksi tarkastettu ja sen ensimmäinen käyttöönotto on ennen vuotta 2008, se saa käyttöluvan ja merkitään Liikenneviraston hyväksytyjen koneiden luetteloon. Koneen seuraava määräaikaistarkastus on tehtävä 12 kuukauden (1 v) kuluessa ohjeen voimaantulosta.

Jos koneen aikaisempaa tarkastustietoa ei ole käytettävissä, se voi saada käyttöluvan ja tulla merkityksi Liikenneviraston hyväksytyjen koneiden luetteloon vasta hyväksytyin vaatimustenmukaisuustarkastuksen jälkeen. Koneen ensimmäinen määräaikaistarkastus on tehtävä 48 kuukauden (4 v) kuluessa hyväksytystä vaatimustenmukaisuustarkastuksesta. Tämä koskee myös sellaisia työkoneita, joiden ratavarustus on poistettu aiemman vaatimustenmukaisuustarkastuksen jälkeen ja jotka aietaan muuttaa takaisin ratatyökäyttöön sopiviksi.

Myönnettävään käyttöluvaan merkitään työkoneen seuraavan määräaikaistarkastuksen ajankohta. Määräaikaistarkastusväli on enintään 48 kuukautta.

Koneurakoitsijoille tarjottavaa tarkastuspalvelua Liikennevirasto pyrkii saamaan tarjolle maanlaajuisesti ja useiden toimijoiden tarjoamana.

Vaatimustenmukaisuustarkastusten käyttöön valmistellaan tarkastuspaikat aluksi ainakin Kouvolaan, Hyvinkäälle, Tampereelle, Ouluun ja Kontiomäelle.

Määräaikaistarkastuksia voidaan suorittaa myös muilla paikkakunnilla kuitenkin siten, että tarkastettava kone on ajettavissa raiteelle.

TXL
ULTIMATE FLOTATION

MAKSIMAALINEN KANTAVUUS
Markkinoiden edistyksellisin kantava tela pehmeille korjuumaille

ATF
ALL-TERRAIN FLOTATION

SUORITUSKYKYÄ MAASTOSSA KUIN MAASTOSSA
Taattu kantavuus ja pito lumella, jäällä, savikoissa ja turvemilla.

FinnMETKO 2018
Jämsä 30.8.-1.9.
OSASTO 106

CLARK TRACKS
high performance for maximum work life



www.clarktracks.fi • info@clarktracks.fi • 0207 927 511

Pysyvä näyttelypaikka FinnMETKOILTA

Sijaitse Jämsään!

**Varaa tonttisi
valmiilta yritysalueelta!**

Myllymäki II

- uusi 16 hehtaarin yritysalue
- 31 rakennusvalmista tonttia
- Tonttien pinta-alat
2 000 - 18 000 m²

Olemme mukana FinnMETKOSSA osastolla 366.

**Tutustu myös muihin
investointimahdollisuuksiimme!**



Tiedustelut: Jämsek Oy 040 747 7719 · yrityspalvelut@jamsek.fi

www.investinjamsa.fi

Voiteluaineet ja suodattimet suoraan maahantuojalta!



VOITELUKESKUS

- mitä huolto vaatii -



TERVETULO!



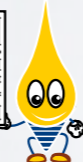
**FinnMETKO 2018
-näyttelyyn
osastollemme 296**



40
1978 - 2018

Voitelukeskus Tonttila Oy Ltd.

Turkkirata 10, 33960 Pirkkala | Puh. 03 358 760
myynti@voitelukeskus.com | www.voitelukeskus.com



DUNLOP HIFLEX

**KONEYRITTÄJÄN PAINEENKESTÄVÄ
KUMPPANI JO VUODESTA 1969!**

FinnMETKOjen
**osastoltamme
612 (Puistometsä)**
löydät uutuudet sekä
paineenkestävät suosikit
mobilehydrauliikan
tarpeisiin.



POWERFLEX Bio

ALFAGOMMA GROUP

SARANCO

Sarancon uusi suunta:

KESKITYMME OLEMAAN LOISTAVIA

Haluamme olla alamme paras. Siksi Saranco muuttuu tänä syksynä. Jatkossa keskitymme tarjoamaan maailman parhaita seulaverkkoja ja alan parasta digitaalista palvelua.

Edustamme Suomessa yksinoikeudella **Flex-Mat-seulaverkkoja**, jotka parantavat tuottavuutta niin teollisuudessa kuin kiviainestuotannossakin. Yhdessä asiakkaiden kanssa kehitetty sähköinen **Moukari**-palvelumme helpottaa työmaan kokonaishallintaa.

Uusi suunta vaatii uudet toimintatavat. Siksi myymmekin koko varastomme tyhjäksi lokakuun loppuun mennessä. Nyt on tarjolla isojakoin erii seulaverkkoja erittäin edullisesti!

Haluatko kuulla lisää? Vastaaamme mielellämme kaikkiin kysymyksiin. Ota yhteyttä jo tänään!

Antti Saranco **050 352 8007** antti@saranco.fi
Heikki Kylmäniemi **040 353 5570** heikki@saranco.fi



saranco.fi

FLEXMAT

ROTTNE
Suomen työkone



Laturitie 12, 60510 Hyllykallio (Seinäjoki)

Rottne-Myynti

Henrik Fridlund
040 153 9477
henrik@suomentyokone.fi

Kari Kytömäki (Keski-Suomi)

040 151 0884
kari@suomentyokone.fi

Vaihtokoneet ja varaosat

Timo Yli-Hakola
0400 877 600
timo@suomentyokone.fi

Huolto

Veijo Järvi
0400 291 276
veijo@suomentyokone.fi

Jälkimarkkinointi

International sales
Tatu Rintamäki
040 836 7410
tatu@suomentyokone.fi

www.rottne.fi

TIIVISTEKESKUS
Quality Sealing Solutions

**Johtava kone- ja laite-
tiivisteiden erikoisliike**

Tiivistekeskus Oy tarjoaa asiakkaiden tiivistetarpeisiin **parhaan mahdollisen kokonaisratkaisun**, laajan tuotevalikoiman parhaita tuotemerkkejä, lähes **30 000 nimikettä** sisältävän varastoinnin ja oman erittäin **joustavan tuotannon**.

Metko osasto 510
Tervetuloa!

www.finnmetko.fi

www.tiivistekeskus.fi



ROTOMON

*Suomalaisen muovivalun
expertti*

EKOPUTKET

NE EKOLOGISET JA EKONOMISET

**PELTOSALAOJAPUTKET
ASENNUSPUTKET JA TARVIKKEET**

HALKAISIJAT

65 | 80 | 100 | 125 | 160



Hyvälaatuista kierrätettyä uusiomuovia

olemme mukana FinnMETKO:ssa, osastonumero 772

ROTOMON OY | Hallitie 26, Kangasniemi

Puh. 0440 343 350, 0443 544 084 | rotomon@rotomon.fi | rotomon.fi

Kaivamaton tekniikka, kaivantotuenta, kaapelinasennus, vaihtokoneet, huolto, varaosat

KAIVANTOTUET

alumiinituet, kevyt terästuot, raskas terästuot, myös tuentasuunnittelu



Myynti ja vuokraus kaikki mallit

MYYRÄT



Grundomat
Lujarakenteinen ja erinomainen tarkkuus vaihtelevissa maastajissa.

SUUNTAPOPORAT



Suunta-poraus-varusteet kaikille merkeille.

KELAVAUNUT KAAPELILLE JA PE-PUTKILLE



MAAKONE

Kartanontie 47, 28430 Pori | p. 050 514 2195 | info@maakone.com | www.maakone.com

FinnMETKO 2018
Jämsä 30.8.-1.9.

Olemme paikalla: 780, 784



Me välitämme. Me tuemme. Me toimitamme.

DEUTZ SERVICE.



VARAOSAT Ykkösvalinta, oikea osa oikealla hetkellä.
HUOLLOT Huoltoverkostomme kattaa koko Suomen.
MOOTTORIT Uudet- sekä vaihtomoottorit.

GRÖNBLOM

Myynti - huolto - maahantuonti:

Puh: 010 286 8900 Mekaanikonkatu 6a
deutz@gronblom.fi 00880 Helsinki



SAWCENTER

RAJAKO - SALPATERÄ - SAWMILL SERVICE

Tervetuloa FinnMetko messuille osastollemme: **FinnMETKO osasto 944**

Esillä työnäytöksin:

Bruks 806.2 PT Truck Bruks 1006 ST 768hv Bruks 806.2 PT Trailer



Muut edustamamme tuotteet:

- Rotochopper nopeakierroksiset murskat
- Edge esimurskat, kuljettimet ja seulat
- HSP-Gripen kourat
- Pilana hakkurin- ja murskanterät
- MVM tasohiomakoneet



Tule keskustelemaan ensi talven kone-/koura- sekä terähankinnoista.

Tarjolla juomaa, pientä purtavaa ja mukavaa messutunnelmaa!

Messuilla paikalla olevat myyjät:

Joakim Lund - 050-563 8902
Jani Haapamäki - 040-166 2580
Pasi Putkonen - 0400- 438 112

Joko tiedät
SEURAAVAN SIIRTOSI?

Olemme Suomen johtava metsäkoneiden siirtoihin keskittynyt yritys.

Kaikki siirrot 24/7 numerosta
0800 170 170



Mukana FinnMETKO 2018 -messuilla! Osasto nro 24.

siirrot

www.siirrot.fi

FINFINET

**VOIMAA.
VEDESTÄ**

THE POWER OF WATER JETTING

SUJUVAAN SEULONTAAN

OLEMME MUKANA:

FinnMETKO
2018
Jämsä 30.8.-1.9.
OSASTO 148

ENSIESITTELYSSÄ
UUTUUSKAUHA
40-50 TON
KONEISIIN

Multa VEX



0400265419

info@multavex.fi

www.multavex.fi



POHJOISMAIDEN

ENITEN MYYTY

KAUHAMALLISTO



ST15
Sopivuus 10-16 t

AINA 2
VUODEN
TAKUU

3 – 30 tonnin koneisiin.
Aina kahden vuoden takuulla.

SMP ROTOTILTTI

SMP Parts Suomi /
Jens Björk 045 322 0626
Max Björkskog 040 8254391
Tekninen tuki ja varaosat:
Kenneth Emet 040-8334041



SMP ST6
Sopivuus 3-6 t

SMP ST10
Sopivuus 6-10 t

SMP ST12
Sopivuus 8-12 t

SMP ST18
Sopivuus 14-18 t

SMP ST22
Sopivuus 16-22 t

SMP ST28
Sopivuus 22-28 t

www.smpparts.com

youtube.smpparts.com facebook.smpparts.com linkedin.smpparts.com

SMP
SMP Parts AB

MADE IN ILSBO, SWEDEN

**Keto-100
KARATE**

Keto Harvesters
www.kone-ketonen.fi



Tervetuloa
tutustumaan
FinnMetko 2018
osastollemme
290, 292

KONE-KETONEN OY

**MURSKAAVAA
KOTIMAISTA YLIVOIMAA**

PURKUUN, LAJITTELUUN, PULVEROINTIIN,
SEULONTAAN, LASTAUKSEEN, MAAN TIIVISTYKSEEN,
KANNON NOSTOON, PUUN KÄSITTELYYN, AURAUKSEEN

FinnMETKO
2018
Jämsä 30.8.-1.9.
osasto 23



HYTERA

Robi

KENGURU

Ramtec
ATTACHMENTS

Ramtec Oy
Veivikatu 4, 15230 Lahti, Finland
+358 207 424 530
sales@ramtec.fi
www.ramtec.fi

Myynti:
Ari Aumola
GSM 0400 352 888
ari.aumola@ramtec.fi

KONEYRITTÄJÄT
Finnmetko Oy

MASCUS
www.mascus.fi



58000 € 1996

Bronto Skylift 34

Kouvola ID: C5FA90AA
Sami Solavirta +358 405909437



63000 € 2011

Volvo FH16 700 / sorapuolikas

258000 km, Vantaalla ID: C7224B67
Aki Tiainen +358 400404512



Soita 2018

Komatsu 931XC

1400 h, Seinäjoki ID: BD9212F8
Hannu Rintamäki +358 407450512



146000 € 2001

Scania VEMA 453 TFL E

143580 km, Jyväskylä ID: F9BF0FBC
Pekka Koskinen +358 400643642



50000 € 1995

Caterpillar 988 F

50000 h, Kokkola ID: 6C2586DF
Atte Siirilä +358 50 38 00 905



115000 € 2015

Volvo ec180el

2800 h, Alavieska ID: 57713A7F
Kari Huttunen 0400-215466



Soita 2005

Logman 811F

17500 h, Krunupyy ID: 03F05691
Micael Granlund +358 405567958



35000 € 2004

Valmet 901.3

21000 h, Alaveteli ID: C34A2714
Micael Granlund +358 405567958

Lisätietoa yllä olevista ilmoituksista saat syöttämällä ID:n Mascuksen etusivulla olevaan ID hakuun.

Haluatko koneilmoituksesi KoneYrittäjä-lehteen ja Mascus sivustolle? Käy lisäämässä ilmoituksesi osoitteessa www.mascus.fi!

Valitse alansa ykkönen – **SKF**
SKF keskusvoitelu



Lisätietoja
020 7400 800
www.skf.fi

Vaunuparkki

Tuttu vaunuparkki Metko-kävijöille

- Lähellä, helppo löytää
- Osoite on Lavakorventie 100
- Myös isoille autoille paikkoja, kysy etukäteen
- FinnMETKO2018 - bussikuljetus alueelle ja takaisin
- Suihkutila käytössä
- Nuotiopaikka
- Sähköistetty lukittava aitta vuokrattavissa ks. nettisivut
- Hinta 20€/paikka/vrk
- Isosta aggregaatista sähköt alueelle 5€/vrk, oma jatkojohto mukaan!
- www.karavaaniparkki.fi
- www.facebook.com/Karavaaniparkki

FinnMETKO
2018
Jämsä 30.8.-1.9.



Tiedustelut:
040 5059566, antolkkonen@gmail.com

www.karavaaniparkki.fi

Tervetuloa!

KOVALLA TERÄKSELLÄ ON NIMI

olemme osastolla 264

Bruxite™
WEAR EDGES & BARS

- telaharjateräksset
- pyörötangot
- huulilevyt
- kulutuslatat
- säästoterät
- MV-kaivinkynnet
- Italricambi-kaivinkynnet

METSÄTYÖ OY

MV
METALLURGICA VALCHIESE

f-kulutusterät

Kiitintie 13, 13130 Hämeenlinna, Puh. 03-644 0424, 040 5304390
Kiitatie 5, 40320 Jyväskylä, Puh. 014-338 8714, 0400 617224
Alakorkalontie 42, 96300 Rovaniemi, Puh. 016-321 0110, 0400 811747 ja 0400 345408

www.metsatyo.fi

Päivitetty Moipu Flex -rullat nyt saatavilla!

MOIPU
Upgrade your machine



- Kovat pultit pitolappujen akseleina
- 20% isompi laakeripinta-ala
- Rullien käyttöikä on korkeampi
- Pitolaput on vaihdettavissa
- Uusi lapun ja sivukiekon muotoilu

Lue lisää www.moipu.com

Tervetuloa tutustumaan tähän ja muihin uutuuksiin FinnMetkoon osastolle 246!

MOISIO FOREST OY
www.moisioforest.com

Mustasuontie 11, 44500 Viitasaari, Finland
Petrus Moisio, +358 40-7696 663, petrus.moisio@moisioforest.com
Taneli Moisio, +358 40-590 3131, taneli.moisio@moisioforest.com

**TUO SYLINTERISI MEILLE KUNNOSTETTAVAKSI!
JA TAAS TOIMII!**

Asiantunteva kunnostuspalvelu on **NOPEA, KUSTANNUSTEHOAKAS JA LUOTETTAVA.**

Kunnostamme kaikki sylinterit jatkaen käytetyn sylinterin elinkaarta uuden hankintaa edullisemmin.

FinnMETKO 2018 Jämsä 30.8.-1.9. **Osasto 275**

HYDROLINE Services

puh. +358 17 2657090 | Nikkarintie 2, 70910 Vuorela
www.hydrolineservices.fi

TEHOKKUUTTA JA ERGONOMISUUTTA KONEENOHJAUKSEEN

Tule tutustumaan **UUTUUS** tuotteisiimme FinnMETKO-2018 Näyttelyssä. Osastomme sijaitsee **METKO-HALLISSA nro.362**

Grayhill

- CAN Ohjaimet ja Näytöt
- Ohjaimet, kytkimet
- Enkooderiohjaimet

OTTO
Expect Excellence.

- Analogiset/CAN Hallintakahvat
- Kytkimet ja kytkinmodulit
- Asiakaskohtaiset ohjausjärjestelmät

STIGAB
STIGAB OY

FinnMETKO 2018
Jämsä 30.8.-1.9.

Kankurinkatu 4-6, **Petri Kiiskinen:** 040-961 44 76 info@stigab.fi
05800 HYVINKÄÄ **Jorma Lipponen:** 040-50 072 83 www.stigab.fi

FinnMETKO 2018 Jämsä 30.8.-1.9. **TOPCON**

Laadukkaat Topcon rakennuslaserit

olemme osastolla 782

METKOTARJOUS

Kallistettava tasolaser RL-SV25
Perustasolaser manuaalisella kallistuksella RL-H5A
Putkilaserit TP-L5B ja TP-L5BG (vihreä säde)

TOPGEO TOPGEO OY, Sarkatie 3-5
01720 Vantaa, 09-534033

Alan laatu-merkit messuilla!

KAB // Seating Useita istuimia!
Frameco
HAPPICH
DLP OIP
AURORA
MATZEN & TIMM
Q8 Oils
SV-SHOCKS
BEVOLA

FinnMETKO 2018 Jämsä 30.8.-1.9. **Os. 300**

SAUNUP Maahantuonti: Oy Sandman-Nupnau Ab
sanup.fi • q8oils.fi • 77lubricants.fi • sv-shocks.fi

Tule tutustumaan työkoneneiden ja kuljetuskaluston uusimpiin tiedonsiirtoratkaisuihin!

FinnMETKO 2018 Jämsä 30.8.-1.9. **Osasto 378**

KOMAT KONEET

VIESTILAITEHUOLTO

KESKI-SUOMEN VIESTILAITEHUOLTO OY
Hämeentie 1, Äänekoski puh. (014) 513 661
Jori Lieska 0400 643 464 • info@vlh.fi • facebook.com/viestilaitehuolto www.vlh.fi

Tervetuloa FinnMETKOON osastolle 506

Teräcenter Oy
www.teracenter.fi

Murskanterät, Hakkurinterät ja niiden vastaterät sekä kulutusosat. Myös kierrätysteollisuuteen.

Teräcenter Oy Puhelin www.teracenter.fi
Yrittäjäkatu 11 040 584 9867 reijo.makinen@teracenter.fi
39700 Parkano 045 111 9193 ari.suominen@teracenter.fi

HYDRAULIIKKA KAIKILLE TEILLE

99€ **99€**

TUPLAAJAVENTTIILI 6/2 12 V 50L/MIN DVS6 **TUPLAAJAVENTTIILI 6/2 24 V 50L/MIN DVS6**

399€ **219€**

KUORMAINVENTTIILI 6-KARAA **SÄHKÖOHJATTU MONOBLOCK SUUNTAVENTTIILI 50 12V TAI 24V**

395€

ÖLJYNLAUHDUTIN 120L/MIN 12V TAI 24V

VIRHYDRO OY
www.virhydro.fi
Pirkantie 22 Virrat 010 2711 200

Hinnat sis. alv 24%.

www.dhydro.com

HYDRAULILETKUTYÖKONEET

PURISTIMET • LEIKKURIT • KUORINTALAITTEET
• MERKINTÄKONEET • LETKUHYLLYT

OSASTO 716
ASFALTTIKENTÄN AUTOKATOKSESSA

SM 625 E
teho riittää jopa 1 1/4" R2T-letkulle!

D-Hydro Oy
Wahlforssinkatu 10
80100 JOENSUU
013 120 490
info@dhydro.com
www.dhydro.com

Soukkio

Hiekottimet
Tielanat
Lumiaurat

Valmistus ja myynti:
SOUKKIO
36760 LUOPIOINEN puh. 03 536 1119
www.soukkio.fi

Laadukkaat STERAL® alumiini- ja terästuotteet

Säiliö- ja teräsrakenne
A.LUOTO OY Jämsä

Viialantie 72, Kaipola/Jämsä
(014)761 197, 0400 540 145

Tervetuloa FinnMETKO-osastolle nro 124!

Yli 40 vuoden kokemuksella! www.a-luoto.fi

FinnMETKO os.564

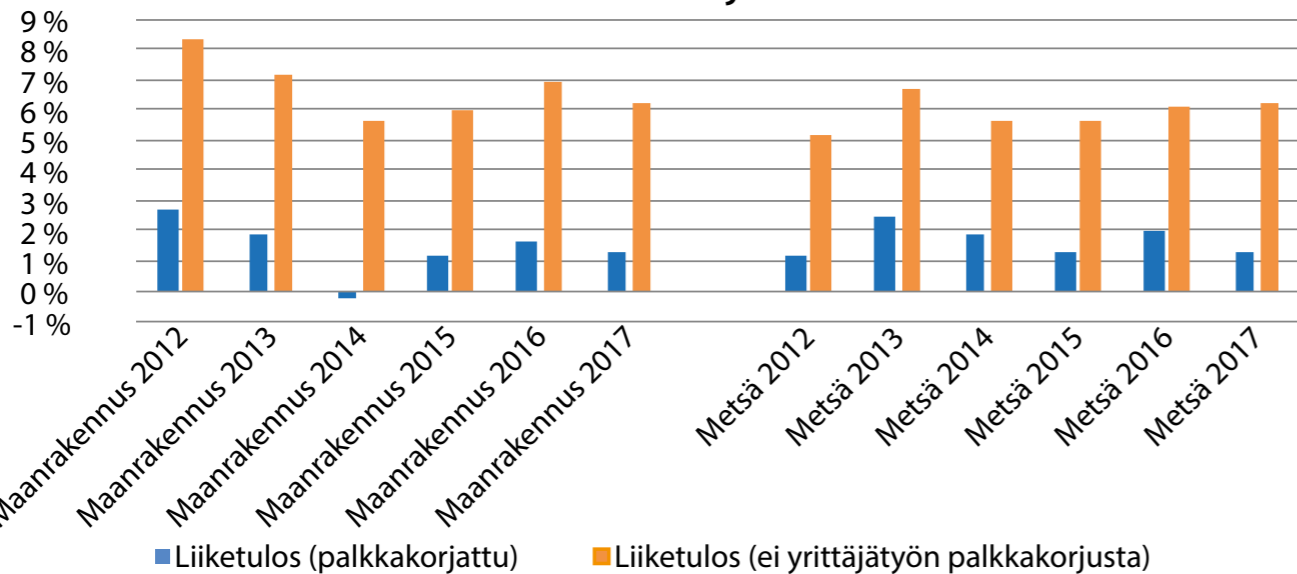
SYKETEC

JOB0 ST50 Bambi

- paino 205 kg
- katkaisu 30cm
- syöttövoima 22kN
- laippa 14/16in, 2mm
- öljyntarve 40-60l/min

Puh Uffe 044 2303450, Börje 040 7008796.
info@sykeharvesteri.fi www.sykeharvesteri.fi

Liiketulos maarakennus- ja metsäkonealoilla



Keskimääräisen (mediaani) koneyrityksen liike tulokset maarakennus ja metsäkonealoilla 2012-2017. Tulostaso ei osoita piristymisen merkkejä. Liiketulosprosentti matala 1-2 prosentin haarakassa.

Työn iloa kannattavuudesta tinkien

SIMO JAAKKOLA

Tuore konetyöalojen kannattavuus selvitys osoittaa, että puunkorjuualalla suuri osa yrityksistä on saanut metsäalan nousussa vain työn iloa. Kannattavuuden kehitys ei mediaaniyrityksessä osoita virkistymisen merkkejä -päinvastoin. Myöskään maarakennusalalla Koneyrittäjien liiton jäsenyritysten taloudellinen menestys ei keskimäärin ole juuri kohentunut edellisestä vuodesta. Palkkakorjattu liike tulos oli maarakennusalalla +1,26 prosenttia liikevaihdosta ja puunkorjuualalla myös +1,26 prosenttia vuoden 2017 tilinpäätöstietojen mukaan. Hyvän liike tuloksen rajana pidetään 10 prosenttia.

Koneyrittäjien liitto teetää vuosittain maarakennus- puunkorjuu-, turve- ja haketusalojen yritysten kannattavuus selvityksen. Vuoden 2017 aineistossa, johon pohjautuen tämä artikkeli on tehty, oli mukana 522 Koneyrittäjien liiton jäsenenä olevaa koneyritystä. Muiden kuin metsä- ja maarakennusalojen havaintojen määrä on sen verran pieni, että niitä ei tässä jutussa analysoida. Tuloksia on selvitetty vuodesta 2012 lukien ja kohdeyritysten joukko on pidetty koko ajan samana. Kohdejoukon vaihtuvuus on vähäistä ja se luo jatkuvuutta ja luotettavuutta aineistosta laskettaville tuloksille sekä analyysille. Aineisto tullaan uusimaan ensi vuonna, koska nykyisen aineiston yrityksiä on lopettanut ja siksi kohdejoukko on alkanut pienentyä. Maarakennusalan yrityksiä vuoden 2017 tilinpäätösaineistossa oli 141 ja metsäalan yrityksiä 312. Muiden alojen yrityksiä oli 69 kpl. Edelleen aineisto on edustava. Aineisto perustuu Asiakastieto Oy:stä hankittuihin tilinpäätöstietoihin ja ne on laskenut ja raportoinut tilitoimisto BSH-Partners Oy.

Kohdejoukon yritysten tilinpäätösaineistoihin on tehty palkkakorjaus. Sen suuruus on alle 70 000 euron liikevaihdon yrityksissä 10 000 euroa, 70 000 - 400 000 euron liikevaihtoluokassa 20 000 euroa ja yli 400 000 euron liikevaihdossa 30 000 euroa. Palkkakorjauksella pakotetaan huomioidaan tilinpäätösluovissa yrittäjän tekemää työtä. Palkkakorjaus heikentää suoraan tulosta. Valtaosaan tarkasteltavista yrityksistä on tehty 30 000 euron palkkakorjaus.

Kirjanpitolaki sallii nykyään pienten yritysten tekemän tuloslaskelman ns. bruttokaavalla ja siksi tuloslaskelmassa ei näy liikevaihtoa. Tämä seikka pudottaa osan yrityksistä pois laskennasta. Lyhyen tuloslaskelman laativien yritysten määrä on edelleen kasvanut. Viime vuonna niitä oli 48 ja tänä vuonna 67 kpl. Koneyritysten kannattavuuden tunnuslukujen (liiketulos-%, nettotulos-% ja sijoitetun pääoman tuotto-%) laskennassa on käytetty vain liikevaihdollisen tuloslaskelman esittäneiden yritysten tietoja.

Liikevaihto kasvaa mutta tulos junnaa paikallaan

Suuruusjärjestykseen lajitellun yritysjoukon keskimääräinen yritys kuvaa keskimääräistä koneyritystä. Sitä kutsutaan mediaaniyritykseksi. Mediaani maarakennusyrityksen liikevaihto oli vuonna 2015 480 000 euroa ja vuonna 2016 482 000 euroa. Maarakennuksen virkistyminen näkyy. Vuonna 2017 liikevaihto nousi 515 000 euroon. Aineiston maarakennusyritysten liikevaihto vuoden 2017 tilinpäätösten mukaan laskettuna oli yhteensä 129 miljoonaa euroa.

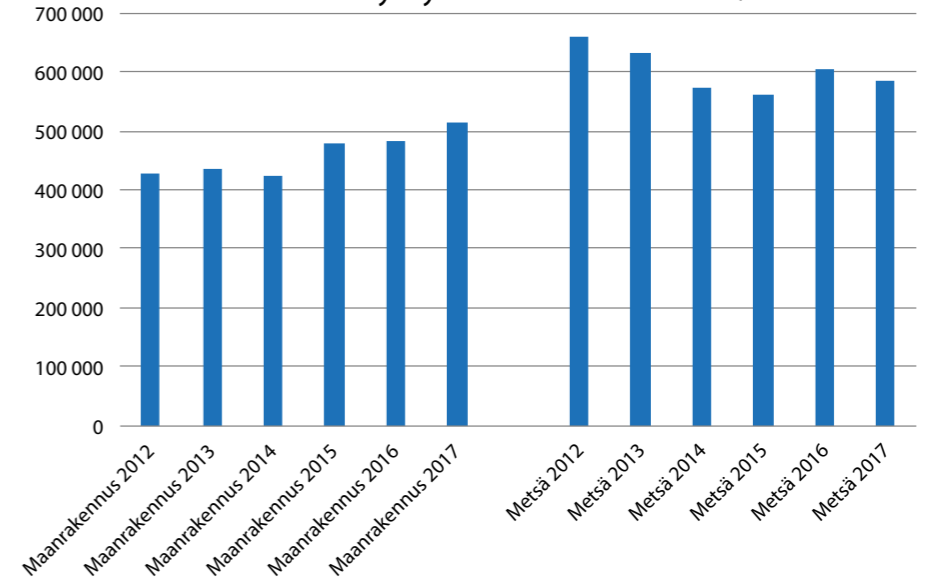
Mediaani puunkorjuuyrityksen liikevaihto on ollut vuonna 2015 562 000 euroa, vuonna 2016 603 000 euroa. Vuonna 2017 se ylittäen laski ja oli 585 000 euroa. Lisääntynyt hakkuumäärä tehtiin alennetulla hinnalla ja tässä on tulos. Kehnot sääolot myös verottivat liikevaihdon luontia. Muistutuksena kerrottakoon, että vuonna 2012 mediaani puunkorjuuyrityksen liikevaihto oli jopa 660 000 euroa. Aineiston puunkorjuuyritysten liikevaihto vuoden 2017 tilinpäätösten mukaan laskettuna oli yhteensä 315 miljoonaa euroa. Se edustaa vajaa puolta teollisuuspuun korjuun liikevaihdosta. Alihankinta tuo jonkin verran tuplaskentaa tämän aineiston kokonaisliikevaihtoon.

Liiketulos runsas prosentti - huono

Maarakennusalan mediaaniyrityksen palkkakorjattu liike tulos oli 1,26 prosenttia, mikä on mediaaniyrityksen liikevaihdosta laskettuna euroissa noin 6500 euroa. Tulostaso ei keskimääräisessä yrityksessä kovin suurilla ylimääräisillä riskeillä siedä. Liiketulostaso laski vuodesta 2016 0,3 prosenttiyksikköä. Ilman palkkakorjausta liike tulos oli 4,67 prosenttia (24 000 euroa)

Puunkorjuualan mediaaniyrityksen liike tulostaso heikkeni ja oli myös 1,26 prosenttia (7371 euroa). Laskua vuodesta 2016 oli 0,7 prosenttiyksikköä. Kasvavista

Mediaaniyrityksen liikevaihto euroa / vuosi



Keskimääräisen (mediaani) koneyrityksen liikevaihto on maarakennusalalla lievässä kasvussa. Metsäkonealalla mediaaniyrityksen liikevaihto jopa laskee kasvavista hakkuista huolimatta. Tuloksenteko on tällaisessa kehityksessä vaikeaa.

hakkuumäärästä huolimatta keskimääräisen yrityksen tulostaso tippuu ja on heikko. Panosten (palkat, polttoaineet, koneet, kuljetukset ja niin edelleen) hinnat nousivat, asiakastaho painoi kasvavasta kysynnästä huolimatta urakoinnin hintatasoa alaspäin ja huonot korjuukelit nostivat työn vaikeutta. Tuloksena oli aleneva liikevaihtokehitys ja heikkenevä tulostaso - keskimäärin. Jos palkkakorjaus jätetään tekemättä, oli liike tulostaso vuonna 2017 7,06 prosenttia (41 3000 euroa)

Kymppiliikkeessä noin joka kuudes yritys

Liiketuloksen kivutessa yli 10 prosentin sen voidaan todeta olevan hyvä ja yrityksen päässeen 10-liikkeeseen. Puunkorjuualalla vuoden 2017 tilinpäätösten mukaan kymppiliikkeeseen pääsi 15,7 prosenttia yrityksistä. Näiden hyvin menestyvien yritysten osuus laski hieman edellisvuodesta. Niiden osuus koko puunkorjuualan yritysjoukon liikevaihdosta oli 17 prosenttia. Maarakennusalalla 10-liikkeessä olevien osuus oli 18 prosenttia. Niiden liikevaihto-osuus koko aineiston liikevaihdosta oli noin 10 prosenttia.

Omavaraisuus paranee edelleen

Koneurakointialojen omavaraisuudesta eli omien pääomien suhteesta yrityksen kokonaispääomaan, jossa myös velat mukana kertoo omavaraisuusaste. Se on kaikilla koneurakointialoilla kohentunut kaikkina kannattavuus selvityksen kattamina vuosina. Sama trendi jatkui myös vuoden 2017 tilinpäätöksen osalta. Hyvä

omavaraisuus auttaa yritystä kestämään vastoinkäymisiä ja laskukausia. Toisaalta voidaan ajatella, että yritys ei löydä enää hyviä kehityskohteita, jos sen omavaraisuus nousee kovin korkeaksi. Liika vahvuus voi kääntyä heikkoudeksi tulevaisuudessa, kehitys pysähtyy. Jos yrityksen omavaraisuus nousee yli 40 prosentin, sitä on pidettävä vahvana.

Maarakennusalan mediaaniyrityksen omavaraisuus on ollut kaikkina vuosina vahvalla yli 30 %:n tasolla. Vuonna 2016 se nousi yli 40 prosentin. Ja positiivinen kehitys jatkui vuonna 2017, jolloin mediaaniyrityksen omavaraisuus oli 41,1 prosenttia. Se on vahva. Ja jos katsotaan koko maarakennusyritysten joukkoa ja lasketaan omavaraisuuden keskiarvo siitä, häytyttellään jo 50 prosentin omavaraisuustasoa. Se kertoo, että joukossa on monta erittäin hyvän omavaraisuuden omaavaa yritystä, jotka nostavat keskiarvon ylös ja paljon ylempäs kuin keskiarvo mediaaniyrityksessä. Maarakennusalan yritystoiminta on hyvin vahvalla omavaraisuusjalustalla olevaa yritystoimintaa.

Puunkorjuualalla omavaraisuus on perinteisesti ollut varsin heikko. Alalla on kautta aikojen investoitu paljon ja se on pitänyt velkaisuusasteet korkealla. Kun kannattavuus selvitysten teko aloitettiin vuonna 2012, oli kohdejoukon yritysten omavaraisuus vähän yli 20 prosenttia eli sängen heikolla tasolla. Vuoteen 2017 mennessä mediaanipuunkorjuuyrityksen omavaraisuus on noussut yli 30 prosenttiin. Vuoden 2017 tilinpäätösten perusteella omavaraisuus puunkorjuuyrityksissä oli vajaa 32 prosenttia. Ja kun tarkastellaan koko 312 yrityksen joukkoa

ja lasketaan siitä omavaraisuuden keskiarvo, niin se on jo lähellä 40 prosenttia.

Investoinnit lisääntyneet

Kannattavuus selvityksen 522 yrityksen nettoinvestoinnit vuoden 2017 tilinpäätöslukujen valossa olivat noin 85,7 miljoonaa euroa. Investointeja on tehty tällainen määrä kalustoon ja muihin pitkävaikutteisiin hyödykkeisiin vuonna 2017 päättyneiden tilinpäätösten taselukujen muutosten mukaan laskettuna. Yritysten kalustohankintojen ja rakennushankkeiden arvo toki on rahassa mitaten isompi, mutta taseiden muutos on edellä kuvattu. Maarakennusalan yritysten osuus tästä oli 16 miljoonaa, puunkorjuuyritysten osuus 64 miljoonaa ja muiden alojen (metsänparannus turve ja haketus) viisi miljoonaa.

Suhteellisesti eniten investoi edellisvuosien tapaan metsäkoneala, jossa investoinnit mediaaniyrityksessä suhteessa liikevaihtoon olivat 12,1%. Maarakennusalalla investoinnit liikevaihtoon suhteutettuna olivat 9,0%. Muiden konetyöalojen investointiasteet olivat jonkin verran matalammalla tasolla. Kun tarkastellaan koko kohdejoukon investointeja ja lasketaan siitä keskiarvo, niin metsäkonealalla investoinnit suhteessa liikevaihtoon olivat jopa 18,7 prosenttia. Se kertoo, että osa yrityksistä investoi hyvin paljon, eikä pelkästään korvausinvestointeihin vaan myös yritystoiminnan kasvattamiseen. Samalla kasvava konekapasiteetti. Kaikkia käytettyjä koneita ei viedä ulkomaille, vaan ne jäävät kotimaahan kilpailuun mukaan.



Mikael Salmi työskentelee Asianajotoimisto Fennossa osakkaana ja hänellä on 15 vuoden kokemus asianajajalta erikoisalanaan sopimus-, yritys- ja rahoitusjuridiikka."

Lojaliteettivelvoite liikekumppania kohtaan

Liiketoiminnan perimmäisenä tarkoituksena on yleensä voiton tuottaminen.

LAINSÄÄDÄNNÖLLÄ PYRITÄÄN SÄÄTELEMÄÄN RAAMIT SILLE, että tämä voiton tuottaminen voi tapahtua järkevissä rajoissa siten, että vastapuolen edutkin tulevat kohtuullisesti huomioon otetuiksi. Tämän tarkoituksen saavuttamiseksi on varsinaisten lakipykälien avuksi oikeuskäytännössä muodostunut tiettyjä periaatteita, kuten heikoman osapuolen suojaamisen periaate, kohtuullisuusperiaate ja lojaliteettiperiaate. Kahdella ensin mainitulla pyritään erityisesti suojaamaan yksityishenkilöitä, mutta erityisesti lojaliteettiperiaatetta sovelletaan myös yritysten välillä solmituissa liikesopimuksissa. Liikesopimuksissa vaikuttaa taustalla myös muita periaatteita, kuten ns. hyvä kauppatapa. Koska tällaiset periaatteet ovat jossain määrin abstrakteja käsitteitä, syntyy aika ajoin tilanteita, joissa joudutaan käymään rajanvetoa liike-elämässä hyväksyttävien ja ei-hyväksyttävien menettelyiden välillä. Tällaisten periaatteiden velvoittavuus saattaa liike-elämässä toimiville tulla joskus jopa hieman yllätyksenä puhumattakaan niistä, jotka solmivat sopimuksia harvakseltaan.

VILPITÖN JA VILPILLINEN MIELI OVAT SOPIMUSOIKEUDEN PERUSKÄSITTEITÄ, jotka vaikuttavat taustalla kaikkien sopimiseen, olipa kyse liikesopimuksista tai yksityishenkilöiden välisistä sopimussuhteista. Yksinkertaistaen voidaan todeta, että oikeusjärjestelmämme suhtautuu kielteisesti vilpillisessä mielessä tehtyihin sopimuksiin ja

tällainen sopimus saatetaan katsoa pätemättömäksi tai se saatetaan aiheuttaa korvausvelvollisuuden vastapuolelle.

VILPILLISELLÄ MIELELLÄ ON LAHEINEN YHTEYS LOJALITEETIPERIAATTEESEEN, joka tarkoittaa lähinnä sitä, että vastapuoli ei voi sopimusneuvotteluissa tai sopimus-suhteen aikana ajatella pelkäänsä omaan etuun vaan sen tulee kohtuullisessa määrin ottaa huomioon vastapuolenkin edut. Toisin sanoen sopimukseen sitoutuneen osapuolen on ennen toimeen ryhtymistä selvittävä toimensa mahdolliset negatiiviset vaikutukset myös toisen sopijakumppanin kannalta. Mitä pitempi sopimussuhde on kyseessä (esim. pitkäaikainen vuokrat tai yhteistyösuhde) sitä vahvempana lojaliteettivelvoite nähtävästi. Lojaliteettivelvoite soveltuu myös kertaluontoisissa oikeustoimissa, kuten kaupoissa, riippumatta siitä, onko kyse tavara-kaupasta tai esim. yrityskaupasta. Esimerkkinä yrityskauppaan liittyvästä lojaalisuuden vaatimuksesta käy korkeimman oikeuden vuodelta 1985 oleva ratkaisu, jossa yrityksen osakkeiden kauppa tuomittiin pätemättömäksi. Kyseessä oli tapaus, jossa myyjä ei ollut tiennyt myymiensä osakkeiden arvoon olennaisesti vaikuttavasta seikasta, jonka ostaja oli tiennyt, mutta jättänyt kertomatta myyjälle, vaikka ostajan katsottiin ymmärtäneen asian merkityksen myyjän myyntipäätökselle. Käytännös-

sä kyse oli siitä, että ostajalla oli jo kaupat tehdessään tiedossaan uusi ostaja osakkeille, joka maksoi niistä huomattavasti korkeamman hinnan kuin mitä myyjä niistä sai.

LOJAALISUUTTA EDELLYTETÄÄN MYÖS SOPIMUSNEUVOTTELUVAIHEESSA, vaikka itse sopimus jäisikin syntymättä. Ongelma realisoituu, jos toinen osapuoli on omalla menettelyllään synnyttänyt neuvottelukumppanissaan perusteltuja odotuksia sopimuksen tekemiseen ja toinen osapuoli näihin odotuksiin luottaen ryhtyy kustannuksia aiheuttaviin valmistelu- tai muihin toimenpiteisiin. Tästä on hyvänä esimerkkinä korkeimman oikeuden tapaus vuodelta 2009, jossa eräs osakeyhtiö oli neuvotellut kiinteistönomistajan kanssa liiketilöiden vuokraamisesta. Lähes vuoden kestäneiden neuvottelujen jälkeen osakeyhtiö kuitenkin vetäytyi neuvotteluista. Koska osakeyhtiö oli neuvottelujen kuluessa menettänyt niin, että se oli synnyttänyt kiinteistönomistajassa perusteltuja odotuksia siitä, että vuokrasopimus syntyy, osakeyhtiö veloitettiin maksamaan kiinteistönomistajalle korvauksia. Myös esim. pitkään jatkuneen yhteistyösopimuksen irtisanominen yllättäen, erityisesti tilanteessa, jossa toinen osapuoli on tehnyt tulevaisuuteen tähtäviä investointeja, saatetaan tulkita lojaliteettiperiaatteen vastaiseksi ja aiheuttaa vahingonkorvausvelvollisuuden. Myös lukuisia muita esimerkitapauksia löytyy tilanteista, joissa vastapuolen edut huomattaval-

la tavalla laiminlyönyt sopijapuoli on lojaliteettiperiaatteen rikkomisen johdosta tuomittu korvausvelvolliseksi sopimuskumppaniaan kohtaan.

Jos haluat välttyä siltä, että sinun sopimusasioitasi myöhemmin puidaan käräjillä, tässä muutama käytännön neuvo sopimussuhteissa noudatettavaksi:

1. Ole rehellinen
2. Älä lupaa mitään mitä et voi tarjota tai toimittaa. Kaupallinen kehuminen on toki sallittu
3. Asetu sopimusosapuolien asemaan, älä jätä kertomatta mitään sellaista olennaista tietoa, mikä voi vaikuttaa sopimusosapuolien haluun solmia sopimus
4. Jos ongelmia ilmenee, ilmoita niistä sopimusosapuolille mahdollisimman hyvissä ajoin etukäteen, jotta sopimusosapuoli voi mitoittaa oman toimintansa uuteen tilanteeseen. Näin mahdolliset vahingot minimoituvat
5. Pyri sopimaan kaikki asiat kirjallisesti ja riittävän yksityiskohtaisesti
6. Kirjaa sopimuksen alkuun mikä on sopimuksen tarkoitus. Jos olosuhteet myöhemmin muuttuvat, eikä sopimuksesta löydy nimenomaista ohjetta siihen, kuinka uudessa tilanteessa tulee toimia, saattaa sopimukseen kirjattua tarkoituksesta kuitenkin löytyä tulkinta-apua ongelman ratkaisuun.

MIKAEL SALMI, ASIANAJAJA, VARATUOMARI, ASIANAJOTOIMISTO FENNO OY



TUTUSTU TUOTTEISIIMME OSASTOILLA 60, 62 JA 66 SEKÄ 943.

TERVETULOA FINNMETKOOIN!

Osastollamme on esillä ennätyskellisen laaja valikoima tuotteita, joista osa myös koeajettavana. Mukana runsain määrin uutuuksia kaikista tuoteryhmistä. Tule nauttimaan kanssamme kupillinen kahvia ja tutustu!

Osastot 60, 62 ja 66:

autonosturit, traktorin metsävarusteet ja harvesterikourat.

Osasto 943: hakkurit.



www.kesla.com



Marketplace-E
Pohjahinnoiteltu markkinapaikka



2009 Kramer 1150



2012 Doosan DX225LC



Cat 330C L



New Holland E70SR-1ES



Fintec 1107



Sandvik CM716



2010 Hutte HBR 504



2010 Morbark 30RXL



Esittelemme Marketplace-E: n, joka on uusi tapa ostaa kalustoa verkosta silloin, kun sinulle parhaiten sopii.

Voit ostaa laitteita joka päivä valitsemallasi vaihtoehdolla:

Tee tarjous: lähetä paras tarjouksesi ja neuvottele myyjien kanssa.

Verkkohuutokaupat: huutokauppoja sulkeutuu ympäri viikkoa. Jätä huutokaupparajouksesi jo tänään.



Matti Laaksonen
Suomi, Baltics
mlaaksonen@ritchiebros.com
+358.405.192.132

IronPlanet.com/Marketplace-E



SCORPION

Se näyttää samanlaiselta kuin ennen, mutta sisällä on paljon uutta. Moottori, hydraulikka ja ohjausjärjestelmät ovat kokeneet suuria uudistuksia.

Tule tutustumaan uudistuneeseen Scorpioniin sekä muihin tuoteuutuuksiin osastollemme 862.

A logger's best friend

www.ponsse.com

**TERVETULOA
FINNMETKOOON**
30.8. - 1.9.2018

Tredu järjesti taitajien 2018 metsäkoneenkäytön SM-kilpailut

JUHA KORVA

Kilpailut pidettiin Tampereen Pirkkalan Messu- ja urheilukeskuksessa 14. – 17.5.2018.

Metsäkoneenkäytön kilpailun osalta järjestettiin karsinnat, ns. semifinaalit neljällä paikakunnalla Taivalkoskella, Valtimolla, Mikkelissä ja Ähtärisä. Semifinaaleihin osallistui 32 opiskelijaa. Jokaisella kilpailupaikkakunnalla valittiin kaksi parasta finaaliin, joten finaalissa kilpaili 8 Suomen parasta metsäkoneopiskelijaa.

Finaalikelpailu oli kuusiosainen. Ensimmäisenä tehtävänä oli metsätaitorata, metsien hoito ja puunkorjuu, jossa mitattiin metsänkäsittelyyn, puuston arviointiin ym. liittyviä tehtäviä.

Toinen kilpailutehtävä oli tekniikan ns. teoria osio, jossa kysymykset liittyivät metsäkoneen käyttöön, huoltoon ja kunnossapitoon sekä metsänkäsittelyyn.

Kolmas tehtävä oli koneellisen puunkorjuun tehtävä simulaattoreilla. Kilpailija suoritti koneellista puutavaran valmistusta ja lähikuljetusta annettujen korjuuohjeiden mukaisesti John Deere SIM4-simulaattorilla.

Tehtävässä neljä oli koneellisen puunkorjuun kuormainvaakatehtävä. Kilpailija kalibroivaakaa ja suoritti mittatarkkuuteen liittyvät tehtävät John Deere G-sarjan kuormatruktorilla messukeskuksen pihalla-alueella.

Tehtävässä viisi oli puutavaran lähikuljetus kuormatruktorilla. Kilpailija suoritti puutavaran lähikuljetusta John Deere G-sarjan kuormatruktorilla messukeskuksen pihalla-alueelle rakennetulla tehtäväradalla.

Viimeinen oli tekniikan metsäkoneiden huolto- ja kunnossapito tehtävä. Kilpailija suoritti annetun huolto- ja kunnossapitotehtävän John Deere G-sarjan hakkukoneella sekä asensi telan John Deere G-sarjan kuormakoneeseen.

Metsäkoneenkäytön pääsponsorina oli John Deere kuudella koneella ja kahdella simulaattorilla sekä usealla avustavalla toimijalla. Tällä oli suuri merkitys kilpailun järjestämiseen ja toteuttamiseen.

Koneyrittäjien liitto oli myös mukana yritys yhteistyössä lahjoittamalla rahapalkinnot kolmelle parhaiten menestyneelle kilpailijalle.

Tulokset:

1. Konsta Kuhanen, Esedu Mikkeli
2. Tommi Marttila-Tornio, OSAO Taivalkoski
3. Antti Pynnönen, Gradia Jämsä

Metsäkoneenkäytön SM-kilpailut FinnMETKO 2018 -tapahtumassa

FinnMETKO 2018-tapahtumassa punnitaan jälleen kuljettajien taidot metsäkoneenkäytön SM-kilpailuissa. Kilpailu on avoin kaikille metsäkonealan ammattilaisille.

Kilpailu järjestetään pe 31.8.2018 FinnMETKO 2018 -tapahtuman yhteydessä Jämsässä. Kilpailun järjestelyistä vastaa Länsirannikon Koulutus Oy Winnova.



FinnMETKO 2018

Jämsä 30.8.-1.9.

Syksyn FinnMETKO 2018 -näyttelyssä (30.8.-1.9.2018) messukävijöillä on mahdollisuus kokeilla, miten koneohjausjärjestelmällä varustetulla kaivukoneella tavallisesta kaivamisesta.

Tetomallintaminen ja koneohjausjärjestelmät tulevat kovalla vauhdilla päivittäiseen rakentamiseen arvioi, testimahdollisuudesta Koneyrittäjien puolelta järjestelyvastuussa oleva toimialapäällikkö Markku Leskinen.

Tämä, yhdessä laiteomittajien kanssa järjestetty testimahdollisuus FinnMETKO-näyttelyssä, on suoraa jatkoa

aiemmalle yhteistyölle pienempien, vastaavien tilaisuuksien järjestämisessä, Leskinen jatkaa.

Leskisen mukaan jo aiemmin järjestetyt kuusi tilaisuutta kertoivat siitä, että pienilläkin yrityksillä on kiinnostusta 3D-koneohjausjärjestelmien hyödyntämiseen.

Työnäytösalueella soraomittajien varustelemat kaivukoneet sekä heidän edustajansa kertomassa tuotteistaan. Paikalla ovat: SITECH Fin-

land, joka edustaa Trimblen laitteita sekä Novatron ja Leica.

Nyt kannattaa tulla paikalle testaamaan ja vertaamaan ihan itse useamman eri valmistajan järjestelmiä, kannustaa Leskinen.

VILLE JÄRVINEN

Näyttely tarjoaa mahdollisuuden testata 3D-ohjauslaitteita



Hydrauliletkupalvelu seuraavilla paikkakunnilla:

Alajärvi, Espoo, Haapavesi, Helsinki, Huittinen, Hyvinkää, Hämeenlinna, Iisalmi, Joensuu, Jyväskylä, Kajaani, Kalajoki, Kankaanpää, Karjaa, Kauhajoki, Kaustinen, Keuruu, Kitee, Kokkola, Kouvola, Kristiina, Kuhmo, Kuopio, Kuortane, Kuusamo, Lahti, Laitila, Lieksa, Loimaa, Mikkelä, Muhos, Mäntsälä, Nilsä, Nivala, Nurmes, Orimattila, Oulainen, Oulu, Parkano, Pieksämäki, Pietarsaari, Pyhäjoki, Pyhäsalmi, Raisio, Ranua, Riihimäki, Ruukki, Saarijärvi, Sastamala, Seinäjoki, Siilinjärvi, Suonenjoki, Tampere, Tervajoki, Tuuri, Uusikaupunki, Valkeakoski, Vantaa, Viitasaari, Virrat, Vöyri, Ähtäri, Äänekoski



Hydrauliikan monikytkentään!

Multifaster kahvalla

• 4 x 1/2" +1E BSP, 70 l, 250 bar

2PS081412GFC **840,-**

• 4 x 1/2" BSP, 70 l, 250 bar

3P508412GFC **870,-**

Multifaster mobile

• 4 x 1/2" +1E BSP, 70 l, 250 bar

2PS081412GMC **498,-**

• 4 x 1/2" BSP, 70 l, 250 bar

3P508412GMC **549,-**

KYSY KAUPPIAALTASI BRIDGESTONE HYDRAULILETKUJA!

KYSY LISÄÄ VAIHTOEHTOJA KAUPPIAALTASI!



Tarjoukset voimassa 16.9.2018 saakka. Hinnat sis. ALV 24 %. Pidätämme oikeuden hintamuutoksiin.



Varaosat -jälleenmyyjät ja



-myymälät kautta maan:

www.ikh.fi

Alajärvi Saarenpää Oy Forsa Koneoski Oy Haapavesi Haapaveden Autovaraosa Oy Huittinen Kiviniitty Hyvinkää Arve Trading Oy Hämeenlinna Hämeen Traktorihuolto II Iijoen Rauta Iisalmi Savon Rautaosa Oy Imatra Imatran Varaosakeskus Oy Isojoki Metallipaja Heikki Alakortes Joensuu Joensuun Konekeskus Oy Jämsä KJ-Myynti Oy Kajaani Kajaani Kone- ja Varaosa Kalajoki Rautio Tools Oy Kangasniemi KT-Kiinnitys Kankaanpää Pentti Korpela Oy Karjaa AD-Center Kauhava Lakeuden Kone Kaustinen MM-Tools Oy Kemi Kemin Autopalvelu/Ojanperä Kemi Kemijärvi Tarvikekeskus Oy Keuruu Keuruun Saha ja Erä Oy Kitee Kiteen Konediesel Kittilä Konevuokraus Timpuri Oy Kiuruvesi Osuuskunta Itämaita Kakkola Kakkolan Työkälässä Kalari Kolarin Rakennustarvike Oy Kotka Kotkan Mikrokulma Kouvola Agri-Kymi Oy Kuhmo No-Pan Auto Oy Kuortane Kuortaneen Kone ja Tarvike Kuortti Kuortin Rautakauppa Kurikka I-Racing Kuusamo Kone Pajula Oy Laitila Laitila SÄ-Le Lapua Saarenpää Oy Lieksa A & K Heikura Oy Lohja Tarvikekalmio Oy Loimaa Loimaan Hienna & Varaosa Oy Mariehamn Bo-Bil Ab Mikkeli Etukone Oy Muhos Peman Oy Mynämäki Varsinais-Suomen Kone- ja Tarvike Mäntsälä Mairuen Kone ja Puhti Oy Nilsä Syvärin Konehuolto Oy Nivala Nivalan Konevaruste Oy Nummela Sara-Tuote Oy Nurmes A & K Heikura Oulainen Oulaisten Auto varaosapalvelu Oy Orivesi PavenAuto Oy Parkano Parkanon Puupiste Pieksämäki Metkokuolto Oy Pielahti AE-Kukkonen Oy Pietarsaari Wikro Tools Pihlpuudas Maaselän Maatalous Oy Porvoo Ferme Agri Oy, Parvoon Mikrokulma Pudasjärvi Perhemarket Pertti Heikkinen Punkalaidun TJP Myllyniemi Pyhäsalmi Pyhäsalmen Auto- ja Traktorihuolto Pöytyä Jarmo Lalli Oy Raabe Ouluntien Autohuolto Oy Raisio AD-Turku Ranua Ranuan Tarvikekeskus Oy Rauma Rauman Varaosahalli Oy Riihimäki Konepaja Mankinen Oy Rovaniemi Tarvikekeskus Oy Ruukki Rauta Maatalous Jaatinen Oy Saarijärvi Konehuolto Hannu Hoppula Oy Sastamala Kiviniitty Savonlinna Linnan Kone Oy Seinäjoki Seinäjoen Koneengas Oy, E-P:n Kone ja Tarvike Siilinjärvi Siilin Autotalo Sodankylä Sodankylän Helahoito Somero Rautanen Somero Sotkamo Erkki Tuukkanen Oy Suomussalmi Tasalan Kuukeli Oy Suonenjoki Pieksän Auto-Osa Oy Tampere Traktorivaraosa ja -tarvike Tervajoki Tervajoen Autohuolto Oy Tornio Autopalvelu Ojanperä Oy Turku Turun Konekeskus Oy Tuuri EP Koneosat Oy Uusikaupunki Vakka-Suomen Varaosakeskus Oy Vaasa Tervajoen Autohuolto Oy TAHWa Varkaus Kimmon Kone Oy Viitasaari Viitasaaren Kone- ja Tarvike Virrat Virhydro Oy Vöyri Vöyrin Kone ja Traktori Ylitornio Rauta & Kone Nippeli Oy Ylivieska Vieskan Kone- ja Tarvike Oy Ähtäri Jari Ruha Oy Äänekoski Huolto Harpent Oy

FinnMETKO

2018

Jämsä 30.8.-1.9.

TERVETULOA OSASTOLLEMME

502!



VIIMA voitelee varmasti!

Hydrauliöljyt

Hydraulic Basic 32

• ISO VG 32, DIN 51524 OSA 3 HVLP, ISO-L-HV, VICKERS I-286-S, M-2950-S

205 l

WKOH32-200 **409,-**

(2,00 e/l)

1000 l

WKOH32-1000 **1690,-**

(1,69 e/l)

Hydraulic Basic 46

• ISO VG 46, DIN 51524 OSA 3 HVLP, ISO-L-HV, VICKERS I-286-S, M-2950-S

205 l

WKOH46-200 **409,-**

(2,00 e/l)

1000 l

WKOH46-1000 **1690,-**

(1,69 e/l)

Sinkittömät hydrauliöljyt

Hydraulic Ultra ZF32

• ISO VG 32

208 l

WKOHS32-200 **695,-**

(3,34 e/l)

Hydraulic Ultra ZF46

• ISO VG 46

208 l

WKOHS46-200 **595,-**

(2,86 e/l)



Muoviset polttoainesäiliöt

- pumppu 12 V / 24 V, akkukaapelit 2 m, letku 4 m, alumiinipistooli
- tuotto 12 V 30 l/min, 24 V 50 l/min

250 l

FC0260

798,-

450 l

FC0450

995,-

OP System Finland tuottaa kokonaisratkaisuja kier rätykseen, haketukseen ja materiaalinkäsittelyyn.

Doppstadt

SENEBOGEN

THE OP WORLD

» **Kierrätyskoneet**



DH
Hakkuri

DW
Hidaskierroksiset valssimurskaimet

AK
Nopeakierroksiset vasaramurskaimet

» **Materiaalikoneet**



355E

850E

718M

MAAHANTUONTI, HUOLTO, KORJAAMO JA VARAOSAT
Huollamme ja korjaamme maahantuomamme koneet ja laitteet:

HUOLTO JA VARAOSAPISTE
Toimimme maahantuojan valtuuttamana huoltona ja varaosapisteinä seuraaville koneille ja laitteille:



OP System Finland
Mukulakuja 3, 04300 Tuusula
Puhelin 020 1456 700
www.opsystem.fi



MYynti
Tuusula, Jyväskylä, Oulu
Puhelin 020 1456 710



KORJAAMO
Tuusula
Puhelin 020 1456 730



VARAOSAT
Tuusula
Puhelin 020 1456 720



1

2

Steelwrist uusiin tehdastiloihin

Toukokuun lopussa Steelwrist AB esitteli ja avasi uuden tehdasrakennuksen Ruotsissa Rosersbergissä.

TAPIO HIRVIKOSKI

Tukholman lähellä Rosersbergissä sijaitseva uusi tehdasrakennus on valmis ja muutto tapahtuu vähitellen siten, että tuotanto ei keskeydy. Kokonaan muutto pitäisi olla ohitse vuoden vaihteeseen mennessä.

Uuden tehtaan pinta-ala on 12500 neliötä. Vanhaan tehtaaseen verrattuna tilaa on yli kaksinkertaisesti. Rosersbergin tehdas on melko lähellä Arlandan lentokenttää, hieman kentästä Tukholman keskustaan suuntaan.

Steelwrist on 14 vuoden aikana laajentanut ja muuttanut neljä kertaa isompiin tiloihin. Steelwrist on kasvanut voimakkaasti. Tällä hetkellä yritys toimii 25 maassa ja oma organisaatio on 10 maassa. Vuonna 2017 yritys oli nopeiten kasvava teollisuusyritys Ruotsissa yli 100 miljoonan kruunun liikevaihdolla.

Isoin ongelma ja pullonkaula on tällä hetkellä komponenttien saatavuudessa. Mikäli osia ei ole ajoissa osannut tilata riittäviä määriä, niin toimitusajat alkavat piteneään.

Steelwristin tavoite on ollut kaivamisen tehokkuus. Skandinaviassa rototiltin tehok-

kuus on ymmärretty, mutta muualla maailmalla ponnistuksia vielä tarvitaan. Tuotteet valmistetaan nuorrutusteräksestä. Se on hitsattavaa ja taipuvaa, joten se on helppo työstettävää ja sitkeää kestävämmän.

Uusi SQ80

Uutta on nyt järeä suurvirtausläpivienni koko laitteen läpi alaosan saakka eli lisälaitteelle, joka tarvitsee suurta öljyvirtausta. Esimerkiksi harja, maantiivistäjä tai iskuvasara voidaan liittää nopeasti ja vaihtaa toiseen laitteeseen. Laite tulee tilitin ja työlaitteen väliin.

Uusi iso Steelwrist SQ80 on automaattinen, nopea öljyliitäntä. Laite soveltuu 30-45 tonniin koneisiin ja on saatavana nyt elokuusta lähtien.

Läpiviennistä saadaan myös esimerkiksi automaattinen rasvari menemään läpi työlaitteelle saakka.

Steelwrist oli myös Solvalla raviradalla järjestettävässä Svenska Maskinmässan näyttelyssä isosti mukana. Esillä oli koko laaja valikoima laitteita. Uutena nähtiin SQ80 järeä pikaliitin suurvirtausläpiviennillä.

Kuva 1 Steelwrist AB:n toimitusjohtaja Stefan Stockhaus muisteli uusien toimitilojen avajaisissa yhtiön historian vaiheita nykyiselle kasvu-uralle.

Kuva 2 Steelwrist AB:n uusi tehdas avattiin virallisesti toukokuun lopulla. Tuotannon siirtyminen tiloihin tapahtuu vähitellen vuoden vaihteeseen mennessä.

Kuva 3 Steelwristin Suomen myyntiä hoitavat oikealla maaohjaja Juha Riihiviita ja vasemmalla myyntijohtaja Pekka Kainulainen. Teknisestä tuesta vastaavat Don Rödlin ja Marko Hurme. Kuvassa Lännen kone on varustettu Steelwrist rototiltilla.

Kuva 4 Uusi tehdas on valmis, mutta toimintojen muutto on vielä kesken. Varastohyllyjä on keskelle tulossa paljon.



3



4

NOVATRON

-Älykkään koneohjauksen asiantuntija

Xsite® PRO 3D-koneohjausjärjestelmä

Suunniteltu, valmistettu ja testattu Suomessa, kotimaisen infrarakentamisen tarpeisiin.



UUTTA!!!

Uudet huippuominaisuudet esillä FinnMETKOssa! mm. hallintakahva-integraatio.



Myynnin yhteystiedot:

Harri Virtanen: 040 029 0812

Janne Mäihäniemi: 050 386 5540

Lassi Peltola: 040 650 1590

Janne Paakkunainen: 040 701 2201 (Pohjois-Suomi)

FinnMETKO
2018
OSASTO 152

OTA YHTEYTTÄ • Huolto ja tuki: 03 357 2640 • Myynti: 03 357 2630

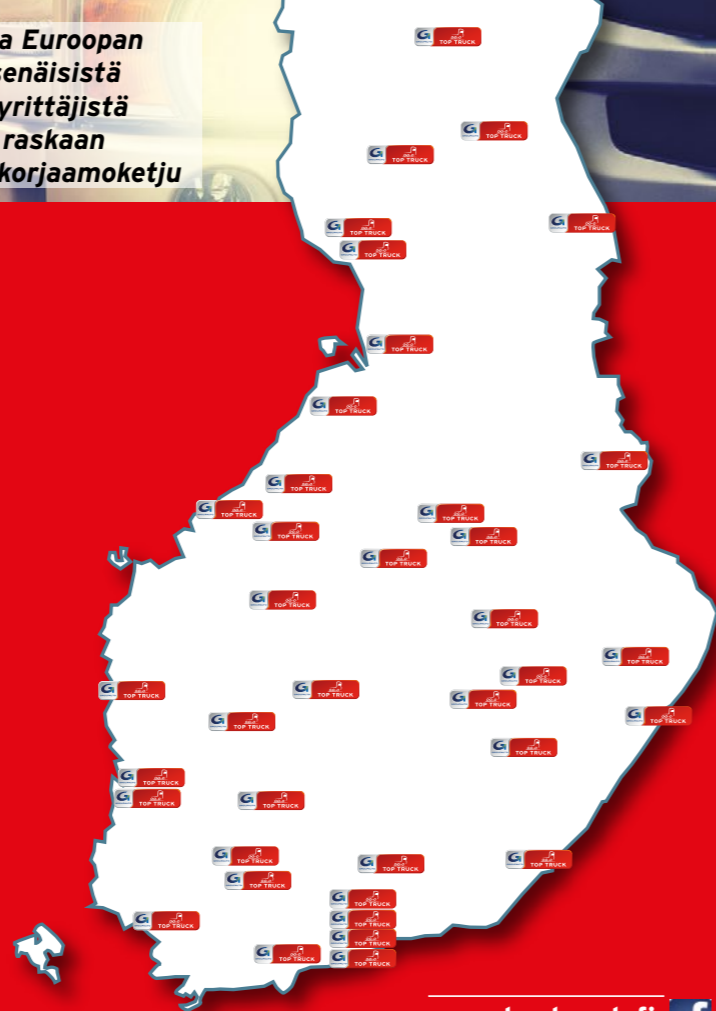


TOP TRUCK

Suomen ja Euroopan suurin itsenäisistä korjaamoyrittäjistä koostuva raskaan kaluston korjaamoketju

Toimipisteet:

- Alajärvi
 - Forssa
 - Humppila
 - Iisalmi
 - Joensuu
 - Juva
 - Kannus
 - Karvia
 - Kaustinen
 - Kemi
 - Kemijärvi
 - Keuruu
 - Kerava
 - Kiuruvesi
 - Kristiinankaupunki
 - Kuhmo
 - Kuopio
 - Kuusamo
 - Lahti
 - Lappeenranta
 - Lohja
 - Oulu
 - Pieksämäki
 - Pietarsaari
 - Pihtipudas
 - Pori
 - Pori-Söörmarkku
 - Rovaniemi
 - Raahe
 - Sodankylä
 - Tampere
 - Tolosenmäki
 - Tornio
 - Turku
 - Vantaa
 - Vantaa
 - Vantaa
 - Varkaus
- Autosähkö Arvo Männikkö Oy
 - Forssan Lava ja Huolto Oy
 - Humppilan Metalli
 - ReKo Service Oy
 - Konekorjaamo Riikonen Oy
 - Juvan Auto Oy
 - Kannuksen Kuljetustekniikka Oy
 - Kumet Oy
 - Pohjanmaan Raskasvaruste Oy
 - Kemin Autohuolto Oy
 - Tunturi Auto Oy
 - Lielahden Autokeskus Oy
 - Vistema Kerava
 - Ylä-Savon RK-Asennus Oy
 - KRS Auto Center
 - Kuhmon Raskaskone Oy
 - Kuopion Rekkahuolto
 - KKP-Tuotanto Oy
 - Huoltopalvelu Viitanen Ky
 - MMK-Power Oy
 - Truckservice Lohja Oy
 - Wihelän Konepaja Oy
 - Länsiväylän Auto- ja Konekorjaamo Ky
 - Truckshop Häggblom Ab Oy
 - Pihtiputaan Ajokonekorjaamo Oy
 - Porin Autotyö Oy
 - Ranttiän Kone Oy
 - North Metal
 - A. Kotila Oy
 - Tunturi Auto Oy
 - Lielahden Autokeskus Oy
 - Karjalan Yhdistelmäjärrut Oy
 - Kemin Autohuolto Oy
 - Turun Autotyö Oy
 - Kari T. Hyvönen Oy
 - Suomen Kuljetuslaitte Oy
 - Vistema Vantaa
 - Varkauden Kuorma-autohuolto Oy



www.toptruck.fi

Kattavaa hyötyajoneuvojen korjauspalvelua kaikille merkeille. Vahvalla ammattitaidolla ja laadukkailla varaosilla.

Fleetguard® -suodattimet hydraulikkaan ja kaikkiin dieselmoottoreihin



Malminkaari 12 00700 Helsinki
 Postios. PL 115 00701 Helsinki
 Puh. 010 650 11, fax 010 6501 202
 Sähköposti: koivunen@koivunen.fi
 Internet: www.koivunen.fi



**Koneet on osista tehty!
Parhaat merkit Kahasta**

Lämmitys ja ilmastointilaitteet



Ajoneuvoelektronikka, mittarivarusteet, audio- ja kamerajärjestelmät



Korivarusteet, sähkötarvikkeet, pesu- ja pyyhinlaitteet



Alkolukot ja -testerit Ajokalustonhallinta Kylmälaucut ja jääkaapit Akkulaturit



Markkinointi ja tukkumyynti





Voittajakolmikko
Konsta Laakkonen YSAO (3. sija),
Kalle Heikkinen YSAO (1. sija) ja
Konsta Pylvänäinen Ekami (2. sija)

Infrarakentaminen lajinäytöksenä Taitaja2018 kilpailussa Tampereella

Ammattitaidon suomenmestaruuskilpailu Taitaja2018 tapahtuma järjestettiin Tampereen Pirkkahallissa 14.-17. toukokuuta. Infrarakentaminen pääsi kilpailuun lajinäytökseksi.

Infrarakentamisessa parem-
muutta mitattiin Taitaja -kil-
pailussa, luiskan teossa, pöl-
litornin kokoamisessa, simu-
laattorin käytössä ja metallipalkki-
en pinoamisessa pyöräkuormaajal-
la. Lisäksi kilpailutehtävien suori-
tamisessa pisteytykseen vaikutti-
vat työturvallisuusmääräysten - ja
taloudellisen koneenkäytön peri-
aatteiden noudattaminen.

Kilpailijoiden oli käytettävä teh-
täviissä monenlaista kalustoa. Luisk-
an teossa ja pöllien pinoamisessa
työkoneena oli Yanmar Vio50 kai-
vinkone. Pyöräkuormaajaosiossa
käytössä oli Catepillar 926M. Maa-
rakennuskonesimulaattoritehtävä
suoritettiin Tenstarin laitteella.

Kilpailualue Pirkkahallin piha-
maalla oli yli 1000 m2 suuruinen
ja se sijaitsi hyvällä paikalla poh-
joisen sisäänkäynnin läheisyydes-
sä. Lisäksi lajilla oli myös näyttä-
vä sisäosasto.

Haasteellisen, mutta reilun kil-
pailun vei nimiinsä Ylä-Savon am-
mattiopiston **Kalle Heikkinen**.
Toiseksi sijoittui Ekamin **Kons-
ta Pylvänäinen** ja kolmanneksi
Ylä-Savon ammattiopiston **Kons-
ta Laakkonen**.

Kilpailijoita Infrarakentamisen
lajiin osallistui kahdeksan. Oppilai-
tokset, jotka lähettivät kilpailijoita,
olivat TTS, Ekami, Gradia, YSAO
ja TAI. Samaisista oppilaitoksista

koottiin myös kilpailun tuomaristo,
Destian **Pertti Niemen** toimi-
essa päätuomarina.

Kilpaileminen Infrarakentamisen osaamisessa vakiintumassa osaksi Taitaja tapahtumia

Infrarakentamisen kilpailu oli mu-
kana Taitaja tapahtumassa toista
kertaa. Aiemmin oli kilpailtu vain
Helsingin Taitaja2017 tapahtumas-
sa.

Lyhyestä historiastaan huoli-
matta lajin tulevaisuus näyttää vah-
valta. Ensi kevään Joensuun Taita-
ja2019 tapahtumaan laji on jo nyt
merkitty kilpailuohjelmaan. Samoin
vuoden 2020 Taitaja tapahtu-
massa Jyväskylässä Gradia odottaa
innolla kisaisännyyttä.

Työtehosteuran maarakennuk-
sen koulutuspäällikkö **Jere Hän-
ninen** on toiminut lajivastaavana
molemmissa käydyissä Infrara-
kentamisen kilpailuissa, vastaten
kilpailutehtävien laatimisesta ja
pisteytyksestä, laji-ohjausryhmän
avustamana.

Hännisen mielestä kilpailun lä-
piviminen oli kova, mutta välttä-
mätön tinki. - Maarakennusala kan-
santaloudellisesti merkittävänä toi-
mialana ansaitsee tulla huomioi-
duksi nykyistä paremmin nuorten
ammattinvalinta pohdinnoissa.



JANNE SUNTIO

Tredun Ari Niemen
opastamassa yleisön
käytössä olleen
kaivuukoneen käyttöä.

Kilpailutalkoissa
keskeisimmin mukana
olivat: Työtehosteura, Tredu,
Destia Oy, Maarakennusalan
neuvottelukunta, Koneyrittäjät ry,
Infra ry, KH-Koneet Oy, Tenstar
Simulation AB, Wihuri-Witraktor ja
Rakennus- ja kiinteistöpalvelualan
vetovoima ry.

koneviesti


SUOMEN KONEUSKOTTAVIN AMMATTILEHTI



- ✓ Ilmestyy 18 kertaa vuodessa
- ✓ Tuntee koneet ja hallitsee tekniikan järeistä työkoneista jokamiestä kiinnostaviin laitteisiin
- ✓ Tietoa, josta on hyötyä: testejä, koeajoja, huolto- ja korjausasiaa

Tutustu ja tilaa:
koneviesti.fi



Kotimaisen energian lämpökeskukset
60-6000 kW

FinnMETKO 2018 Jämsä 30.8.-1.9.
Osasto: 215

UUSI TEHOLUOKKA



150 kW 650 kW 2500-3000 kW

BIOFIRE OY
Reijo 0400 740 067, Kari 040 935 9611

KIESI TECH MESSUOSASTO: 704

KiesiTech CB
- kuormankiristimet

- › Nopeuttaa kuormansidontaa jopa **75%**
- › **Luotettava** täysin mekaaninen sidonta
- › Säältä suojattu rakenne
- › **Hellpökäyttöinen**, hallinta kauko-ohjaimella
- › Pienentää kuormansidontan rasittavuutta huomattavasti



KiesiTech Bolt
- syöttörullat

- › Syöttää hyvin puuta eteen- ja taaksepäin
- › **Vaihdettavat teräpalat**, patentoitu rakenne
- › Ei katko latvoja
- › **Tehostaa puun käsittelyä**
- › **Laadukkaat materiaalit**



Ensiesittelyssä Metkossa rulla uutuus joka yhdistää lapa- ja levypiikkirullan hyvät ominaisuudet!



www.kiesitech.fi FinnMETKO 2018 Jämsä 30.8.-1.9.

ALA-TALKKARI EDULLISTA LÄMPÖÄ KOTIMAISELLA POLTTOAINEELLA!

VUODESTA 1955



- lämmityskattilat 30-990 kW
- stokerit
- lämpökeskukset
- lumilingot
- kiekkoittimet
- laaja lisävarustevalikoima, tutusta!

Mekin olemme mukana FinnMetkossa 30.8.-1.9.2018 Jämsässä. Tarjoatko!

Veljekset Ala-Talkkari Oy
Hellaanmaantie 619
62100 LAPUA
puh: 06-433 6333
email: asiakaspalvelu@ala-talkkari.fi
www.ala-talkkari.fi

Tuotteemme myynnissä **Hankkija**

Cobra Cernos FinnMETKO 2018 Jämsä 30.8.-1.9. Olemme osastolla 33

COBRA-SEULAKAUHAT
0,2-6,5 m³



25 YEARS Since 1990

MYynti Pauli Hyrkäs
0400 216 240
pauli@cernos.fi

Cernos Oy
Ähtärintie 41, 63700 Ähtäri
040 860 9559 | www.cernos.fi

Ruotsalaiset HYPRO-tractoriprosessorit



FinnMETKO-os: 520-522

Lisätietoa katso www.hypro.se tai www.heinila.fi.
Ilkka Heinilä Oy, p. 045 866 5044.

KOTIMAISET AEROSOLIT JA HUOLTOKEMIKAALIT

at

TERVETULOA TUTUSTUMAAN TARJOUKSIIN JA TUOTTEISIIN

Osasto 340

www.attuote.fi

LAHDEN MESSUT



KOKONAISTURVALLISUUS 2018

Kokonaisturvallisuus 2018
TURVALLISUUDEN SUURTAPAHTUMA

Lahden Messukeskuksessa 7.-8.9.
pe 7.9 klo 9-18, la 8.9. klo 10-17

Luvassa ajankohtaista asiaa turvallisuudesta, monipuolista ohjelmaa ja viihdettä musiikista vauhdikkaisiin näytöksiin!

Tutustu tapahtumaan:
www.kokonaisturvallisuusmessut.fi

Osta liput > lippu.fi/lahdenmessut

SAAB Turvallisuuskomitea Sakerhetskommittén The Security Committee HÄMEENMAA Reserviläinen

Tampereen Öljytukku Oy

Kaikki nesteiden siirtoihin



Polttoainelaitteet erilaisella varustuksella

AdBlue laitteet IBC konttiin 200L tyrnyrille

Voitelulaitteet pumppu mittari 4m letku 395 €

Käytössä testatut Kestävät Landman valot, erinomaista valotehoa edullisestii!

Kampanja

Nesteen voiteluaineet, polttoaineet ja kemikaalit.

Pysyvä paikkaus!
11-D renkaanpaikkausaineen ylivoimaiset ominaisuudet.
Ollut ammattilaisten käytössä jo yli 22 vuotta.
Suurin paikkauskyky ja paras toimivuus antaa parhaan hyödyn.

NESTE

Tampereen Öljytukku Oy
Oikojankatu 11 33840 Tampere puh. (03) 346 9466 fax (03) 346 9465 myynti@tampereenoljytukku.com www.tampereenoljytukku.com

PUTKET ja KAIVOT maanrakennukseen

www.jita.fi



Mutkaton toimitus suoraan työmaalle nopeasti ja oikeaan hintaan.

Tutustu lisää: www.jita.fi

Kokenut kotimainen

JITA OY
Vettä varten
Puh. 03 475 6100

FinnMetkossa tavataan! Tule tekemään parhaat putkikaupat osastollemme 734!

HALLILÄMMITIN KOLMEN VUODEN TAKUULLA JA HUOLTOPALVELULLA



AIRREX[®]

**VOITA RALLIPÄIVÄ
ITSELLESI JA 5 KAVERILLES!**
Osta Airrex diesel-lämmitin
ja voita 10-kertaisen Suomen
mestarin Juha Salon rallipäivä!
Lue lisää netistä.

AIRREX AH-200/300/800
Lähes hajuton diesel-infrapunalämmitin 100% hyötysuhteella.

I Ei tarvitse pakoputkea ulos I Biodiesel, diesel tai polttoöljy
I Ei puhallinta, ei nosta pölyä I Termostaattiohjattu (0-40°C)
I Siirreltävä, ei asennusta I Hiljainen, vain 48 dB
I Ei polttavan kuumia pintoja I 13kW, 15kW ja 22kW -mallit

KULUTUSESIMERKKI Eristetty teollisuushalli, tilavuus: 500m³.
Lämpötila ulkona: -0°C, sisällä: +15°C: Polttoaineen kulutus n. 2,5L / vrk

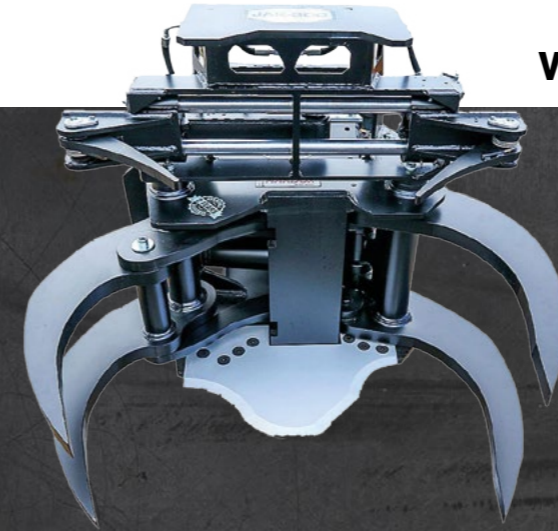
3 VUODEN TAKUU 24h HUOLTOPALVELU

REX NORDIC
renordic.com
Katso lähin jälleenmyyjäsi tai soita:
www.rexnordic.com
puh. 040 180 11 11

OSASTOLLAMME ESILLÄ KAIKKI TÄMÄN
VUODEN UUTUudet. TULE JA TUTUSTU!

FinnMETKO
2018
Jämsä 30.8.-1.9.

228
OSASTO



Uutuutena JAK-energiapuukourien päälle
asennettava patentoitu joukkokäsittelylaite.
Sopii sekä uusiin että vanhoihin kouriin!

energiakourat.fi



JAK-metalli Oy | Louhimontie 2, 38200 Mänttä | asiakaspalvelu@jak-metalli.fi



SWEDISH STEEL PRIZE 2018 FINALISTI!

Spiraalileikkuri on ylivoimainen lisälaitte ruohon,
vesakoiden ja pensasaitojen leikkaamiseen. Se
leikkaa huomattavasti nopeammin ja tasaisemmin
kuin perinteinen ketjumurskain tai kelamurskain.

spiraalileikkuri.fi



Tekee työstä helpompaa

Nykyaikainen tapa seurata tuottavuutta ja työaika

Kiho on nykyaikainen tapa koneilla tehtävän työn hallintaan. Voit seurata koneiden
käyttöaikoja, sijainteja ja reittejä sekä työntekijöiden työaikakirjauksia saman palvelun kautta.
Palvelu muodostaa työaikakirjauksista valmiin palkka-aineiston, johon sisältyvät mm.

- ilta- ja yövuorolisät
- yöpymis- ja ateriakorvaukset
- työvälinekorvaukset

Palkka-aineisto voidaan siirtää sähköisesti yleisimpiin taloushallintojärjestelmiin.

OLEMME
FINNMETKOSSA

Tervetuloa tutustumaan
Kihoon osastollemme 118

TILAA KIHON NYT JA SAAT 500 € ARVOISEN ETUSETELIN!

Etusetelin voi hyödyntää Kiho - käyttöönotto- ja asennuspalveluihin. Tarjous on voimassa Koneyritysten liiton jäsenille 30.9.2018 mennessä tehtyihin tilauksiin.

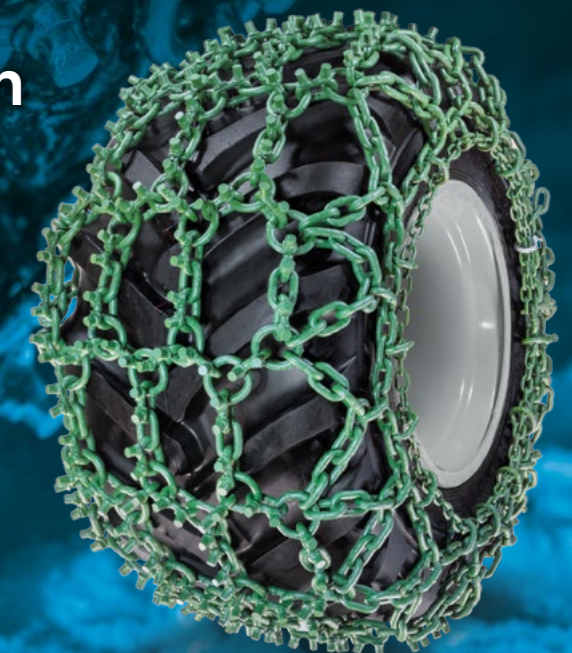


www.kiho.fi

OFPA PARAGON 16 SOFT

Paragon-perheen uusin jäsen

- Huippu suorituskyky myös
pehmeässä maastossa
- Vakaa pystynastarakenne
- Tiheä sivusuoja
- Pitkä huoltoväli



Luotettava ketjuvalinta.

www.ofa.fi



Kuhmalahti Pulling
Kuhmalahden kirkolla
Kivisalmientien alussa

Vakiotraktorien vetokilpailu

Lauantaina 8.9.2018 klo 10 - 15

Ilmaista parkkipaikalta ilmainen bussikuljetus tapahtuma-alueelle!

Lauantaina liput 10,-, alle 15-v ilmaiseksi

Pullinkitori

Perjantaina 7.9.2018 klo 18 - 20

Lähiuuttajia, käsityöläisiä, peräkonttikirppis, puffetti

Lisäinfoa: www.facebook.com/kuhmalahtipulling

FinnMETKO 2018

Jämsä 30.8.-1.9.

www.finnmetko.fi



gradia.fi

GRADIA
JYVÄSKYLÄ

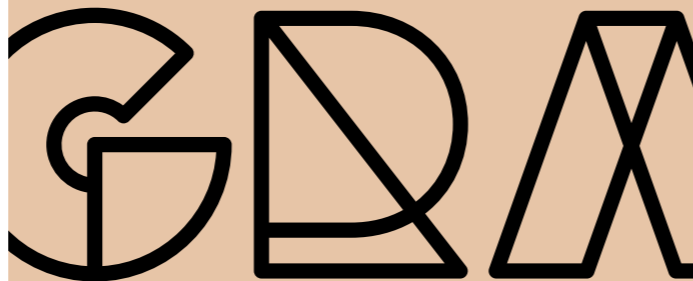
**MAARAKENNUKSEN
TAI KULJETUSALAN
OSAAJAKSI!**

Tarjoamme koulutusta kaikenikäisille maarakennus-
alasta ja kuljetusalasta kiinnostuneille. Löydä oma suun-
tasi ja opiskele:

- rakennusalan perustutkinto, maarakennuskoneen-
kuljettaja tai maarakentaja
- logistiikan perustutkinto, autonkuljettaja, linja-
autonkuljettaja, yhdistelmäajoneuvonkuljettaja tai varas-
tonhoitaja

Lisäksi voit vahvistaa osaamistasi alojen ammatti- tai
erikoisammattitutkinnoilla.

Lue lisää ja hae
gradia.fi



Astetta enemmän

TERVETULOA OSASTOLLEMME 524

ILMAN VÄLIKÄSIÄ!

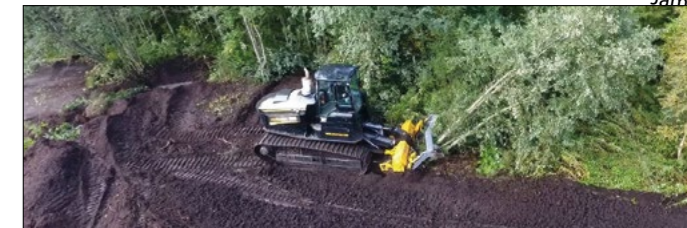
- Tilaa työvaatteesi suoraan Wexman Workwear:ltä



Yksinkertaisesti parempi kauppa!

WEXMAN AB

TILAUKSET PUH 0400 90 35 15 | tilaukset@wexman.fi | www.wexman.fi



MERICRUSHER

MURSKAAVAA TEHOKKUUTTA!



FinnMETKO 2018
Jämsä 30.8.-1.9.

Kattava valikoima MeriCrusher murskaimia
kaikkiin teholuokkiin. Tule tutustumaan
FinnMetko -messuille **OSASTOLLE 512**

»»»» Tutustu mallistoon osoitteessa: mericrusher.com ««««



Lastaajantie 1 • 88610 Vuokatti • p. (08) 666 2011
suokone@suokone.com • www.suokone.com

TAMTRON
WEIGH TO KNOW

FinnMETKO 2018
Jämsä 30.8.-1.9.

**OLEMME
OSASTOLLA
460!**

**TAMTRON
TIMBER WIRELESS
-PUUTAVARANOSTURIVAAKA**

Helppokäyttöinen ja selkeä käyttää
Punnitus kuormauksen aikana tehostaa työskentelyä
Langaton ratkaisu – luotettavat punnitustulokset
ja kuormaustavan vaikutus vähäinen

LANGATONTA
(224,3)
KG
TARKKUUTTA

Meillä on

Puh. 03 3143 5000 | weighing@tamtron.fi | www.tamtron.fi

**TMR
TREE SHEAR**



LÖYDÄ MEIDÄT
FinnMETKO 2018
MESSUILTA!

RATKAISUT JOKAISALLE TYÖMAALLE
TMK ENERGIAKOURALLA.

+358 400 933 441

WWW.TMKENERGIAKOURA.FI

Made in Finland

NORCAR
PIENKUORMAIMET

Tutustu voittajaan!*

Olemme mukana FinnMETKOSSA.
Tervetuloa!

Osasto 28

Vahva
Ketterä
Kotimainen

Kiertyvä runkonivel!



Lantmännen
Agro



www.norcar.com

*Koneviesti talvitesti 5/2017 | Käyttäjäkokeuskysely, Norsk Lantbruk 9/2017

**JUNKKARI
HAKETUSNÄYTÖS METKOSSA
30.8.-1.9.**

Esittelyssä urakointiluokan hakkurit.
Tervetuloa katsomaan työnäytöstä
soramontulle, osastolle 888!



HJ 500C



HJ 320 C

Junkkari

Jo lähes kymmenen vuoden ajan on eteläisen-Suomen rautateiden ja ratapihojen rakennustyömailla ollut urakoimassa Koneurakointi M. Rantanen Oy:n koneita. Pääasiassa ne ovat tehneet raiteiden massanvaihtoihin liittyvää maansiirtoa.

MARKKU LESKINEN

. Mikko Rantasen konnttori on tällä kertaa Valtran hytissä.



Radan alusrakenteen pinnan tasausta 3D-avusteisesti, maarakentaja upottaa lapiolla aikaisemmin esiin kaivettua kaapelia alusrakenteeseen.



Ratapihojen vaihtenvaihtoajat ovat yleensä lyhyitä ja vaativat siitä syystä paljon kalustoa, viereinen junaliikenteellä oleva pääradanraide asettaa omat vaatimuksensa turvajärjestelyille.

Mikko Rantanen on ajanut traktoria siitä saakka, kun jalat ylettyivät polkimille. Kaivuutyöt hän on aloittanut kesätöinä isänsä teloilla varustetulla traktorikaivurilla alle kymmenvuotiaana, työmaiden ollessa pelto- ja metsäojien kaivuuta. Vaikka miehellä on ikää vasta kolmekymmentä vuotta, on kokemusta oman yrityksen pyörittämisestä jo kymmenen vuotta. Viimeisiltä kuudelta, seitsemältä vuodelta suurin osa yrityksen liikevaihdosta on tullut pääasiassa rautateiden kunnostamiseen liittyvistä töistä. Raiteiden massanvaihdossa kaivutyö tehdään 3-D avusteisesti ja massat siirretään traktoreilla välivarastoon.

Maamassojen siirtoihin käytetään traktoreita niiden kuorma-autoja paremman liikkuvuuden vuoksi. Kuorma-auto ei pääse kiskojen yli yhtä helposti kuin traktori suurempine pyörineen ja samasta syystä kuorma-autot eivät myöskään liiku ratasepelissä yhtä hyvin kuin traktori. Riihimäen työmaalla kahta traktoria käytetään massojen siirtämiseen puoleltoista kilometrin päähän välivarastoon, josta osa niistä kierrätetään takaisin rakenteisiin ja loput kuljetetaan kuorma-autoilla kauemmaksi.

Radan jännitteelliset ajojohtimet rajoittavat kaivukoneiden nostokorkeutta massoja kuormattaessa. Traktorin perävaunun ollessa huomattavasti matalampi kuin

kuorma-auto, on kuormaaminen siihen turvallisempaa kuin kuorma-autoon.

Rautateillä työskentely on reisuohommaa, jossa lyhyet urakkaajat velvoittavat työntekijöitä tekemään pitkää päivää projekti luonteisesti. Työmaita on ollut Kuopiossa, Turussa, Kotkassa, Kouvolassa ja Helsingissä.

Ratatöissä vaihteen vaihtoajat ovat lyhyitä, yleensä 18-24 tuntia ja ne vaativat onnistuakseen paljon kalustoa, kun nämä työt ovat vielä kausiluonteisia Koneurakointi M. Rantanen Oy vuokraa osan koneista työmaille.

– Vuokrakoneisiin tulee niin paljon tunteja, että melkein kannattaisi ostaa omaksi, kertoo Mikko Rantanen.

Vuokrakoneen laskutusperuste on yleensä 160 tuntia kuukaudessa. Mikko Rantanen onkin laskeutunut, että jos koneelle on töitä yli kolme kuukautta vuodessa, kannattaa se ostaa omaksi.

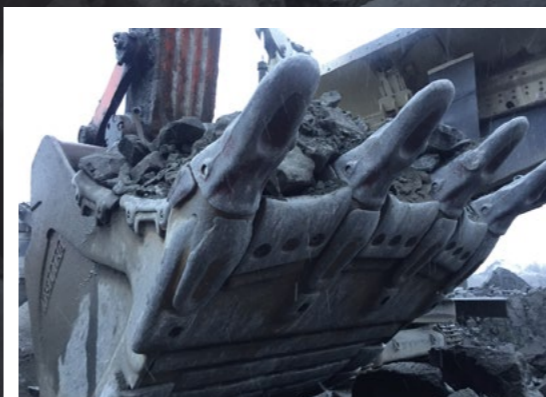
Ratatöiden lisäksi kesäaikana yritys työllistää kolme kesätyöntekijää Vapon turvesuolla traktoreilla aliorakoinnissa.

– Nyt on menossa kuudes vuosi Vapon suolla ja sitä ennen turvetta on urakoitu yksityisten soilla, kertoo Mikko Rantanen.

Työntekijöitä yrityksessä kesätyöntekijöiden lisäksi on kuusi.

Koneyrittäjiin Mikko Rantanen on kuulunut yrityksensä perustamisesta lähtien. Kaakkois-Suomen Koneyrittäjien hallituksen varajäsenenä hän nyt toista vuotta.

KIVIKAUHAT KAIVOSKONEISIIN JA RASKAASEEN MAANSIIRTOON



- Kuokkakauhat ja pyöräkuormaajien kauhat
- HD- ja XHD-pulttihuulet alta-kanto- ja syöttökoneisiin
- **Miilux** kulusteräket ja -tuotteet
- MTG:n kynnet ja kauhojen suojaustuotteet

VAHVAT SUOMALAISET YHDESSÄ

KESTOTECH

Miilux

Vanhain koneiden taikaa



Allis-Chalmersia tehtiin sekä bensiini- että dieselmoottorilla. Veijo Kuukan kunnostama on Suomessa harvinaisempi dieselmoottorilla varustettu versio.

Allis-Chalmers on Veijolle näistä ajoneuvista se, jonka hän ottaisi, jos olisi valittava vain yksi. Se ei vielä ole museojoneuvorekisterissä, vaikka Veijo on sen kunnostanut rekisteriin kelpaavaan kuntoon. Nyt oranssina loistava vuosimallin 57 "Kallis-Jalmar" ei ollut yhtä upea silloin, kun Veijo sen itselleen hankki.

- Se oli ihan kauhia luomus, siniseksi maalattu, Veijo kertoo.

Kuukka osti Allis-Chalmersin Sipoosta, ja traktori myytiin ajokuntoisena. Hakureissu osui liukaan kelin aikaan. Myyjän piha oli niin liukas, ettei nousto sieltä onnistunut, vaan tapaaminen piti sopia toiseen paikkaan. Allis-Chalmers oli tarkoitus ajaa Veijon kyytiin, ja kone käynnistettiin. Se kä-

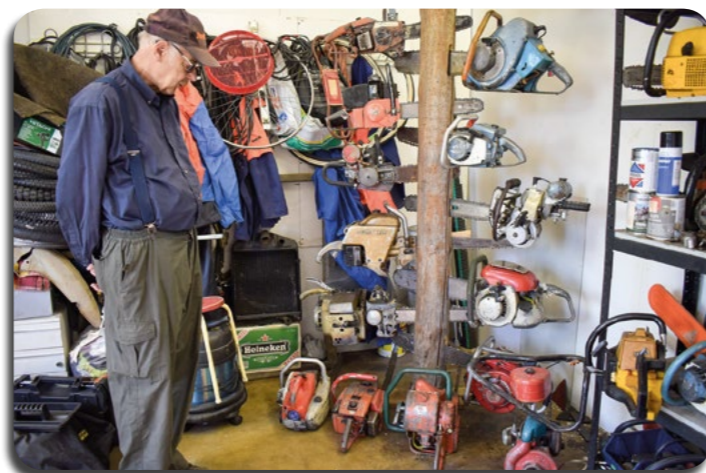
vi kaksi minuuttia ja pysähtyi polttoaineen puutteeseen. Pumppu ei toiminut. Lopulta traktori kuitenkin saatiin kyytiin ja matkaan kohti Mikkeliä.

Veijo maalautti Allis-Chalmersin pintaan alkuperäisen oranssin värin, vaihtoi renkaat ja palautti D270 mallin loistonsa. Allis-Chalmersia valmistettiin sekä bensiini- että dieselmoottoareilla, ja tämän yksilön sydämenä on Perkinsin P-3-dieselmoottori.

Yksi kerrallaan kuntoon

Veijon vanhin museotraktori on saman ikäinen kuin mies itse. Vuosimallia 1949 oleva Ford löytyi naapurikunnasta Hirvensalmelta Tuukkalan kylästä. Ostettaessa siinä oli vielä niittokonekin paikallaan.

Pajan nurkassa on puullinen vahoja moottorisahoja, niitäkin Veijo on kerännyt.



Auringonpaiste kirkastaa jo ennestään kirkasta Allis-Chalmers-traktorin oranssia maalipintaa mikkeliäisen Veijo Kuukan pihamaalla. Samassa rivissä kiillelee muitakin kunnostettuja ja ajokuntoisia vanhoja ajoneuvoja: mopoja, yksi moottoripyörä, kolme autoa ja pari traktoria. Viisi museotraktoria on Mikkelin Mobilistien hallilla, kaikki kun eivät pihapiiriin mahdu.

SIRPA HEISKANEN

Vanhojen traktoreiden kunnostus alkoi Veijolla vuoden 1960 Fordson Majorista vuonna 2008. Sen jälkeen kokoelma on karttunut pikku hiljaa. Traktoreita Veijolla on Majorin, Allis-Chalmersin ja isännänikäisen Fordin lisäksi: vuoden 1952 186-JT Ferguson, 1960 vuoden Fordson Dexta, vuoden 1956 Fordson Major ja vuoden 1958 International B-250.

Veijo jäi eläkkeelle vuonna 2010, minkä jälkeen aikaakin vanhojen pelien kunnostamiseen oli enemmän. Ajan lisäksi harrastukseen on toki uponnut eurojakin.

- Traktorin olen yleensä ostanut noin tuhannella eurolla ja kunnostamiseen on mennyt viisi tuhatta.

Kunnostustyöt hän on tehnyt pääosin itse lukuun ottamatta hitsaus- ja maalaustöitä.

Monen remontoijan helmasyntiin, liian monen yhtäaikaisen projektin loukkuun Veijo on onnistunut olemaan lankeamatta.

- Olen tehnyt pajassa yhden kerrallaan valmiiksi ja vasta sitten ostanut uuden.

Enää Veijolla ei ole tarkoitus ostaa ja kunnostaa uusia ajoneuvoja, vaan kertyneetkin on tarkoitus myydä.



Vasemmalta: Ford vm 1949, Ferguson vm 1952, Fordson Dexta vm 1960, Fordson Major vm 1960 ja Fordson Major vm 1956.



Etualalla Mercedes Benz 280 SE vuosimallia 1981, sen takana Skoda 120L vuodelta 1986. Valkoinen Neckar Jagst 770 on vuodelta 1965, Saksassa Fiatin lisenssillä valmistettu auto. Seuraavina rivissä: International B-250 vuodelta 1958, Allis-Chalmers, Condor 350-moottoripyörä, Pappatunturi vuodelta 1962, Solifer-mopo vuodelta 1960 ja Øklænd-mopo.



ifm komponentit kaikkiin työkoneluihin



- Uuden sukupolven tehokkaat kontrollerit ja näytöt
- Normaali ja turvakontrolleri yhdessä (SIL2)
- Laaja I/O ja monipuoliset liitännät (2x ethernet)
- EVM-sarjan kaapelit ruostumattomien liittimien
- JN-kulma-anturit koneen ja puomin asennon tunnistukseen
- Täysmetalliset induktiiviset anturit



www.ifm.fi · info.fi@ifm.com
ifm electronic Oy · Tampere ja Helsinki
puh: 075 329 5000

Deere'n G-sarjan koneisiin vakiona seurantaohjelma, joka opastaa myös kuljettajaa

John Deere esittelee FinnMETKO-näyttelyssä paitsi uudet pienet G-sarjan ajokoneensa myös kaikkiin uusiin G-sarjan hakkuu- ja ajokoneisiin syksystä alkaen vakiona tulevan karttapohjaisen ohjelmiston puunkorjuun suunnitteluun ja seurantaan.

SIRPA HEISKANEN

Uutta muotoilua. 910G:n ja 1010G:n moottoritila ja konepeitto on suunniteltu yhteistyössä BMW DesignWorksin kanssa. Konepeitto on madaltunut ja kuljettajan näkymä ohjaamosta työalueelle on parantunut.

TimberMatic™ Kartat ja TimberManager™ -ohjelmat sisältyvät vakioominaisuuksina ilman eri hintaa syksystä 2018 alkaen kaikkiin uusiin G-sarjan koneisiin. Järjestelmä voidaan myös jälkiasentaa vanhempiin koneisiin, jotka täyttävät tarvittavat laitteistovaatimukset.

Sovellukset helpottavat puunkorjuun seuranta- ja suunnittelua. Kartat-sovellus helpottaa erityisesti ajokoneen kuljettajan työtä, sillä tiedot hakkuukoneella kaadetuista puista ja niiden tarkasta sijainnista siirtyvät hakkuukoneesta automaattisesti ajokoneen kuljettajan käyttöön Kartat-sovellukseen, joka tulee vakiona syksystä lähtien kaikkiin G-sarjan hakkuu- ja ajokoneisiin. (Kuva: Teemu Tolppa / Metsäkonepalvelu Oy)

Tiedot hakkuukoneella kaadetuista puista ja niiden tarkasta sijainnista siirtyvät hakkuukoneesta automaattisesti ajokoneen kuljettajan käyttöön Kartat-sovellukseen, joka tulee vakiona syksystä lähtien kaikkiin G-sarjan hakkuu- ja ajokoneisiin. (Kuva: Teemu Tolppa / Metsäkonepalvelu Oy)

Työ tehostuu ja ajorajestyksen valinta helpottuu, kun eri tavaralajien täsmällinen sijainti näkyy kartalla ajouraverkoston kanssa. Kuljettaja voi merkitä kuljettamansa puutavaran ajetuksi varastopaikalle, ja näin varastopaikkaan ajettujen puutavaran tarkka määrä on kaiken aikaa tiedossa.

Kartalla näkyvät reaaliaikaisesti hakkuutyön eteneminen ja hakkuukoneen ajourat. Kuljettajat voi-



Tiedot hakkuukoneella kaadetuista puista ja niiden tarkasta sijainnista siirtyvät hakkuukoneesta automaattisesti ajokoneen kuljettajan käyttöön Kartat-sovellukseen, joka tulee vakiona syksystä lähtien kaikkiin G-sarjan hakkuu- ja ajokoneisiin. (Kuva: Teemu Tolppa / Metsäkonepalvelu Oy)

vat lisäksi merkitä karttaan muille kuljettajille tiedoksi, jos maastossa on erityisiä huomioitava paikkoja, esimerkiksi erityisen pehmeitä maastonkohtia.

Urakoitsija voi seurata työn etenemistä reaaliajassa oman TimberManager™-sovelluksen kautta. Kartat on metsäkoneiden ohjaamossa käytettävä sovellus ja TimberManager™ puolestaan näyttää leimikon etenemisen urakoitsijalle. Urakoitsija näkee havainnollisesti leimikon etenemisen kuutioina ja prosentteina se-

kä hakatun että tienvarsivarastoon kuljetetun puutavaran.

Pienet ajokoneet esittäytyvät

John Deere julkaisi G-sarjan pienet ajokoneet 910G:n ja 1010G:n kesäkuussa. Elo-syyskuun vaihteessa uutuudet näytettyvät FinnMETKO-näyttelyssä tutulla paikalla heti pääportin kupeessa.

Uudet koneet ovat ostajan tarpeisiin monipuolisesti muunneltavia. Ne saa joko kuusi- tai kahdeksan-

pyöräisenä useammalla erilaisella rengaskokovaihtoehdolla ja joko kapealla tai leveällä kuormatilalla. Ohjaamoksi voi valita joko kiinteän tai vakaavan ja kääntyvän ohjaamon. Sekä 910G:n että 1010G:n saa myös lyhyemmällä akselivälillä, mikä tekee koneesta ketterän erityisesti harvennuksille. 1010G:n voi valita myös pitkätelisenä versiona pehmeitä paikkoja varten. Kärkiohjauksen saa moniemmissä koneissa CF5-puomiin.

Pumppukärryt



Vaihtotrukut



Trukkivuokraus



www.toyotakauppa.fi

TOYOTA
MATERIAL HANDLING

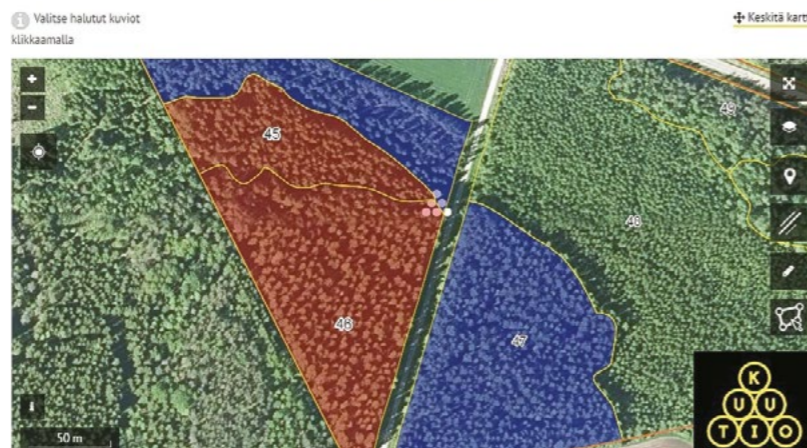
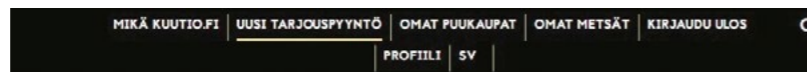
Metsänomistajat kaipaavat digitaalisia palveluita

TAPIO HIRVIKOSKI



Kuutio on saanut metsänomistajilta kiitosta helppoudesta ja luotettavuudesta, kertoo Kuution kehittämisestä vastaavan Suomen Puukauppa Oy:n toimitusjohtaja Aku Mäkelä.

Kuutio.fi vastaa kysyntään



Kuutiolla metsänomistaja voi maksutta hyödyntää sekä Metsään.fi-palvelun metsävaratietoa, että sähköisiä metsäsuunnitelmia.

Runsaan vuoden käytössä ollut puukaupan digitaalinen markkinapaikka Kuutio (www.kuutio.fi) on vakiinnuttanut nopeasti paikkansa kotimaisen metsätalouden vauhdittajana. Kuution kautta on jätetty tarjouspyyntöjä noin yhdeksän miljoonan kuutiometrin edestä, ja palvelua käyttää yli 95 prosenttia Suomen puunostovolyymistä, kertoo Kuution puuhämies Aku Mäkelä. Suurin osa metsänhoitoyhdistyksistä käyttää Kuutiota puukauppojen kilpailuttamisessa. Aku Mäkelä kannustaa myös muita ammattilaisorganisaatioita mukaan Kuution tarjoamaan palveluita metsänomistajille.

Kuution tavoitteena on ollut tehdä puukaupasta mahdollisimman helppoa ja luotettavaa, jotta puu saadaan liikkeelle ja sille oikea hinta. Metsäteollisuuden hyvä suhdanne on näkynyt puun hinnassa, mikä osaltaan houkuttaa markkinoille uusia myyjiä. Noin kolmannes Kuution rekisteröityneistä käyttäjistä on uusia metsänomistajia, joista monet tekevät vasta ensimmäisiä omia puukauppojaan.

”Teetimme hiljattain metsänomistajista tutkimuksen, jonka mukaan kiinnostus ja valmius digitaalisten palveluiden käyttöön on suurta. Kuutio on hyvä esimerkki palvelusta, jota metsänomistajat ovat kaivanneet. Puukaupan kilpailuttaminen ja metsänhoitopalvelujen tilaaminen pitää olla yhtä helppoa kuin muun varallisuuden hoitaminen”, Kuutiota kehittävän Suomen Puukauppa Oy:n toimitusjohtaja Aku Mäkelä sanoo.

Kuutiolla palvelun takana on sekä metsänomistajia, puunostajia että alan muita toimijoita. Kuution teettämän tutkimuksen mukaan puolueetonta tietoa arvostetaan: neutraalia digipalvelua piti tärkeänä 73 prosenttia metsänomistajista. Tärkeys korostui erityisen selvästi alle 60-vuotiaiden vastaajien keskuudessa (89 %).

Kuution aukesi ovi Metsään.fi-palvelussa

Kuutiolla metsänomistaja voi maksutta kilpailuttaa puukaupat itse tai asiantuntijan avulla. Kuutio on saanut myönteistä palautetta kaikilta käyttäjäryhmiltä, mutta palvelua myös kehitetään jatkuvasti.

Uusin avaus on laajentunut yhteistyö Metsäkeskuksen Metsään.fi-palvelun kanssa. Metsään.fi tarjoaa käyttäjilleen mahdollisuuden jättää tarjouspyyntöjä suoraan Kuution, mikä odotetaan kasvattavan digitaalisen puumarkkinapaikan suosiota. Metsään.fi-palveluun on rekisteröitynyt 100 000 käyttäjää. Palveluun on lisätty ominaisuus, jonka avulla voi nappia painamalla siirtyä kilpailuttamaan puukaupat Kuutiolla.

”Yhteistyö Metsäkeskuksen kanssa laajentaa tarttumapintaamme suomalaisiin metsänomistajiin, joista osa on edelleen melko passiivisia ja vain noin 5 prosenttia pystyy kertomaan, mitä oma metsävarallisuus tuottaa. Metsänsä arvon tietää hieman useampi, mutta silti vain 11 prosenttia. Uusien palvelujen kuten Kuution myötä tietoisuus varmasti kasvaa”, Aku Mäkelä arvioi.

Metsävaratieto täyteen käyttöön

Metsään.fi tarjoaa metsänomistajalle kokonaiskuvan metsäomaisuudesta ja

metsänhoitoon liittyviä toimenpide-ehdotuksia, jotka perustuvat ajantasaiseen metsävaratietoon. Metsänomistaja on jo aiemminkin voinut hyödyntää Kuutiolla Metsään.fi-palvelun metsävaratiedon ja oman sähköisen metsäsuunnitelmansa tietoja metsänhoitoon liittyviä toimenpiteitä harkitessaan.

”Suomessa on käytössä maailman paras metsävaratieto ja haluamme tietysti, että sitä hyödynnetään mahdollisimman laajasti niin puukauppaa, metsän- kuin luonnonhoitoa suunniteltaessa. Sähköisten palveluiden kysyntä kasvaa ja suora yhteys Kuution tuo metsänomistajalle mahdollisuuden viedä kohteensa tarjolle puunostajille. Olemme mielellämme mukana tukemassa Kuutiota, koska metsänomistajat ja puunostajat ovat laajasti sen takana”, sanoo Metsäkeskuksessa metsänomistajien palveluista vastaava **Veikko Littäinen**.

Kuution käyttäjäksi voi rekisteröityä verkossa, mutta palveluun ja sen edustajiin pääsee tutustumaan myös kasvotusten esimerkiksi FinnMETKO-näyttelyssä 30.8.-1.9. FinnMETKO-hallissa osastolla 416.



STARDOUST



FinnMETKO 2018
Tervetuloa osastollemme 616

PCS^H



Stardust on maailman ainoa raskaalle kalustolle suunniteltu kestopinnoite, joka soveltuu pohjoisen ankariin olosuhteisiin.

Pinnoitteen kestävyys 6-12 kk*

*Stardust PCS -pinnoitteen kestävyys on mitattu keskimääräisillä auton käyttö- ja pesumäärillä.

www.stardustfamily.fi



Metsätyöntekijän muutos metsurista moottorisahan kanssa "toimistotyöntekijäksi" on ollut nopea.

Teknologia tuli jo työpaikoille

Laajasti arvioiden teknologia on jo nyt läsnä työpaikoilla. Valtakunnallisesti enää alle kymmenen prosenttia työntekijöistä on sellaisissa tehtävissä, että eivät käytä mitään teknologiaa, esimerkiksi sähköpostia, kännyköitä tai koneita työssään. Metsäala on hyvä esimerkki nopeasta muutoksesta teknologiavaltaiseksi toimialaksi. Sama työntekijä on voinut työuransa alussa toimia metsurina ja nyt metsäkoneen kuljettajana, jonka työ on verrattavissa toimistotyöntekoon.

TIMO MAKKONEN

SAK:ssa on tutkittu uusien teknologioiden vaikutusta työelämään. Yksi keskeisimmistä havainnoista oli työntekijöiden osaamisvaatimusten kasvaminen. Suurimmat ongelmat näyttävät tutkimuksen mukaan olevan yli 50-vuotiailla työntekijöillä. Yli 50-vuotiaiden todettiin käyttävän nuoria vähemmän ja yksipuolisemmin eri teknologioita. Sen sijaan alle 30-vuotiaat käyttävät eri teknologioita enemmän ja käyttö on luontaisempaa.

Uusi ahdistaa

Teknologia voi lisätä työn mielekkyyttä, mutta osalle työntekijöitä se myös lisää työn painisuutta ja ahdistusta. Uudet koneet ja laitteet voivat lisätä kuljettajien statusta verrattuna työntekijöihin muilla toimialoihinkin.

Uusista toimintatavoista, ohjelmistoista ja koneista saatavan hyödyn maksimoimiseksi työnantajien pitäisi tarjota työntekijöille nykyistä enemmän koulutusta ja perehdytystä. Muutosta ja sen mukana tulevia hyötyjä ei saada aikaiseksi kuitenkaan pelkällä koulutuksella. Tarvitaan myös perusteluita, miksi uusi teknologia on tarpeen. Muutosta helpot-

taa myös se, että uusia teknologioita hankittaessa työntekijät otetaan mukaan mahdollisimman aikaisessa vaiheessa, parhaimmillaan ennen hankintapäätöstä.

– Viestintäteknologia on lisännyt viestien lukumäärää, mutta vähentänyt ihmisten välistä henkilökohtaista kanssakäymistä. Tavoitettavissa oleminen, paine vastata viesteihin nopeasti ja viestien väärinymmärtäminen ovat osalla työväestöstä paineistaneet työtä, kehittämissä päällikkö **Juha Antila** SAK:sta huomauttaa.

Metsäalalla matkapuhelimet ja seurantaohjelmistot ovat kuitenkin lisänneet esimerkiksi työturvallisuutta, vaikka eivät tietenkään korvaa henkilökohtaista kanssakäymistä.

Lisääntykö tuottavuus?

SAK:n luottamusmiehille maaliskuussa 2018 tehdyn kyselyn perusteella teollisuudessa uusi teknologia on parantanut 37 prosentissa yrityksistä työpaikan tuottavuutta. Näissä yrityksissä noin puolessa tuottavuuden noususta on palkittu myös työntekijöitä.

Teknologioiden käyttöönotto ei ole yleensä yksistään kielteinen tai myönteinen asia. SAK:n työolobarometrin mukaan sellaisissa

työpaikoissa, joissa työpaikan Hyvä työ -indeksi on korkea, teknologioiden käyttöönotto koetaan myönteisemmäksi kuin työpaikoilla, joiden indeksi on alhainen.

Työntekijöiden mietteitä

SAK:n haastattelema metsäkoneen kuljettaja totesi, että työ on nykyään "toimistotyötä". Tämä on muuttanut ammatti-identiteettiä ja tehnyt työstä myös mielekkäämpää. Esimerkiksi naisten tulo alalle on kasvussa työn luonteen muuttuessa. Ainoastaan hydraulikkaremontit palauttavat enää mieleen työn perinteisemmän luonteen. Tietokone on helpottanut työtä, jos vain kaikki oleellinen on ohjelmoitu. Työ on mielekäästä, kun ei ole mekaanisia remonteja. Ne, joille uusin asioiden omaksuminen on vaikeaa vastustavat muutosta.

Tulevaisuudessa työ automatisoituu edelleen ja joitakin työvaiheita jää pois. Datan keräys lisääntyy ja siitä voi tulla kuskiensa työtä. Työ muuttuu, muttei katoa. Digitalisaatiota tulisi hyödyntää vahvasti, koska siitä on oikein ja järkevästi käytettynä hyötyä päivittäisessä työssä.

CASE PYÖRÄKUORMAAJAT 60 VUOTTA

JUHLAVUODEN KUNNIAKSI KAUPAN PÄÄLLE:



4 VUODEN TAKUU:
VUODEN TEHDASTAKUU
JATKOTAKUU 3 VUOTTA / 6000H
MOOTTORI
VOIMANSIIRTO
HYDRAULIIKKA

4 VUODEN SITEWATCH
SATELIITTIPAIKANNUS:
SIJAINITIEDOT
HUOLTOHISTORIA
AJOPÄIVÄKIRJA
DIAGNOSTIIKKA

Tarjous voimassa 30.9.2018 saakka

FinnMETKO
2018
Jämsä 30.8.-1.9.



CASE 721G 15TN, 195HV, 45KM/H

1. TÄYSIN UUSI OHJAAMO **2. TIER 4 FINAL ILMAN EGR:ÄÄ JA DPF:ÄÄ** **3. MULLISTAVA AJOMUKAVUUS** **4. ENSILUOKKAINEN NÄKYVYYS**

Myynti ja vuokraus

Juha Leivo Honkajoki 050 379 9992
Juha Oksanen Honkajoki 050 359 9035
Harri Hassinen Vantaa 050 310 9992
Ari Kiviharju Oulu 050 306 8879

Varaosat

Honkajoki 050 461 2000
Vantaa 020 747 9970

Tekninen tuki

Teemu Hietaoja 050 410 1230



WWW.RENTTI.COM

CASE
CONSTRUCTION

Tšekissä halutaan eroon kirjanpainajista ja kivihiilestä

RISTO LAUHANEN, SEAMK



Eteläpohjalainen delegaatio Suomen Tšekin suurlähetystössä. Kuva Suomen Tšekin suurlähetystöstä, Rauli Kostamo. Suurlähettiläs Helena Tuuri keskellä, vasemmalla puolellaan mm. Anne Viljanen ja Juha Viirimäki. Näiden takana mm. Risto Lauhanen ja edelleen oikealle, Matti Alakoskela, Jouko Vuolle sekä Johanna Salovaara-Dean.

Tšekin tasavallan metsäpinta-ala on hieman alle kolme miljoonaa hehtaaria. Tästä 74 % on metsätalouden piirissä, 2 % suojelussa ja loput erikoismetsinä puistoina tai vesivarojen hoidon ja opetuksen tukena. Valtio omistaa edelleen noin 60 % metsistä.

Puustoa on keskimäärin 260 m³/ha puuston kokonaisvuosikasvun ollessa noin 22 miljoonaa kuutiometriä. Puuston vuosikasvu on siten 8,6 m³/ha. Tšekin vuotuinen hakkuumäärä on ollut noin 18 miljoonaa kuutiometriä. Tästä tukiin osuus on 60 %, kuitupuun 26 % ja energiapuun 13 %. Merkittävä osa hakkuumäärästä menee vientiin lähinnä Saksaan, Puolaan ja Itä-valtaan. Edellä olevat numerotiedot perustuvat professori **Róbert Marušák**in esitelmään.

Suomessa käydään parhaillaan keskustelua avohakkuista valtion metsissä. Tšekissä hakkuuaukon maksimikooksi on määritelty yksi hehtaari. Metsurityö ja köysiratajärjestelmät ovat puunkorjuun arkipäivää jyrkkärinteisillä kohteilla.

Kirjanpainajasta metsien painajainen

Kirjanpainajayhteisistä on tullut vakava ongelma Tšekin kuusikoissa. Metsätiedekunnan dekaanin, professori **Marek Turšánin** mukaan haaste on valtava, ja asia

on vaatinut suuren kansainvälisen tutkimushankkeenkin. Tänä vuonna joudutaan tekemään jopa 5 miljoonan kuutiometrin saneeraushakkuut kuusikoita vaivaavan ja pysyvyyden tappavan tuhohyönteisen takia. Saneeraushakkuiden merkitys on suuri vuotuiseen hakkuumäärään suhteutettuna.

Tšekin kirjapainajaongelmasta on opittavaa myös suomalaisille. Kuusitukkien ja -kuitupuun kuljetukset metsävarastoilta tuotantolaitoksille on hallittava myös poikkeavat sääolot huomioon ottaen. Jos voimakas ja laaja-alainen myrsky sattuisi iskemään eteläisen Suomen kuusikoihin syyskuun alun ja toukokuun lopun välisenä aikana, eikä vaurioituneita puita korjattaisi pois, voi kirjanpainajasta tulla vakava metsätuholainen. Kirjanpainajakun voi iskeä myös terveisiin, iäkkäisiin kuusiin.

Metsäntutkimukseen ja opetuksen investoitu

Prahassa sijaitsevassa luonnonvara-alan yliopistossa (Czech University of Life Sciences) metsätieteissä on edelleen perinteiset tieteenala-kohtaiset osastot mm. metsänhoidossa, metsäsuunnittelussa, metsä- ja puuteknologiassa sekä metsäentomologiassa eli hyönteistieteessä. Vertailun vuoksi Suomessa on viime aikoina pyritty mittaviin tiedekunta-, osasto- ja pääainefuusioihin. Kampusaluetta on kehitetty viime

aikoina, ja tilat ovat nykyaikaiset. Yliopisto kertoi tekevänsä metsäyhteistyötä mm. Itä-Suomen yliopiston kanssa. Metsäsuunnittelun oppikirjatkin ovat osin suomalaisten kirjoittamia.

Kivihiili puhuttaa

Niin Suomessa kuin Tšekissä keskustellaan parhaillaan kivihiilestä luopumisesta. Tšekissä kivihiilen arvioidaan loppuvan parissa vuosikymmenessä. Biomassojen saatavuus ja korkea hinta rajoittavat tällä hetkellä bioenergian tuotannon ja käytön lisäämistä Itä-Euroopassa. Vaikka kivihiilestä halutaan eroon, on ruskohiili edelleen tarkastelun alla ilmastomuutoksen torjunnassa. Biomassojen lisäksi myös aurinkoenergia ja biokaasu nähdään toimivina uusituvan energian vaihtoehtoina.

Suomella mahdollisuudet viedä metsä- ja bioenergiaosaamista

Eteläpohjalaiset bioenergiälähettiläät vierailivat Prahassa kuluvan vuoden huhtikuun lopulla Suomen Tšekin ja Slovakian suurlähettilään, **Helena Tuurin** kutsusta. Valtuuskuntaan kuuluvat kirjoittajan lisäksi Etelä-Pohjanmaan energiatoimiston toimitusjohtaja **Matti Alakoskela** sekä projektipäällikkö **Anne Vil-**

janen. Lisäksi Lapuan kaupungin elinkeinotoimenjohtaja Jouko Vuolle ja Suomen metsäkeskuksen projektipäällikkö **Juha Viirimäki** olivat mukana Etelä-Pohjanmaan Ely-keskuksen ja Manner-Suomen maaseutuohjelman rahoittaman VISU-hankkeen matkalla. Suurlähetystöillä on keskeinen asema myös viennin edistämiseksi. Kovasta yrityksestä huolimatta maakunnan yrityksiä ei saatu matkalle mukaan, sillä vientiyrityksillä on jo toimivat ulkomaan verkostot. Tämä koskee myös eteläpohjalaisia hakelämmitysjärjestelmien sekä voimalaitosten ja niiden komponenttien valmistajia. Eteläpohjalaisilla lämpöyrittäjillä tai metsäkoneyrittäjillä taas ei ole suoranaisia vientitarpeita.

Pyökki kasvaa hyvin Tšekin metsissä. Jalopuusta saadaan mm. arvokasta sähatavaraa.



YLI 40 VUOTTA

koneyrittäjän turvana

Koneyrittäjien liitto ja If ovat vuosikymmenten ajan tehneet työtä vahingontorjunnan eteen. Yhdessä olemme myös räätälöineet parhaan mahdollisen vakuutuksen juuri koneyrittäjien tarpeisiin.

Olemme mukana 30.8.–1.9. Jämsässä järjestettävillä FinnMETKO-messuilla. Tervetuloa kuulemaan mitä vuosikymmenten aikana on saatu aikaan! Katso etumme Koneyrittäjäliiton jäsenille

if.fi/koneyrittajat

**FinnMETKO-
MESSUILLA**
osasto 548.

Metsä- ja maanrakennuskoneiden kuljetusautot.
Monipuolinen valikoima ja yksilöllinen suunnittelu.
Teemme myös akselivälimuutokset, koneistukset, korjaukset ja huollot.



ARILAHTI KY
Ylävaltolantie 20, 52200 Puumala, 015 668 7161
arilahti.ky@kolumbus.fi • www.arilahtiky.fi

Parempaa haketta!



Kotimaiset Energiat Oy, puh. 040 563 8593

Titanium-XV
ISOMPI KÄRKI
PAREMPI, TASAISEMPI LEIKKAUS
KESTÄÄ PIDEMPÄÄN
404" HARVESTER BAR



Kahdella metallisella syöttöpöydällä varustettu umpiteräksinen Titanium-XV kantokäsittelylaippa.
Kysy tarjous!

MOTO-UREA kantokäsittelyaine
Uittokalusto Oy:n MOTO-UREA ureapohjaisen kantokäsittelyaineen ostajalle lisenssillä valmistettu aito ADBLUE SCR liuos 2000 litran erissä irtotoimituksena tai vaihtokonttina 1000 litraa IBC.
SUPERDULLISEEN HINTAAN PERILLE TOIMITETTUNA!
Tiedustelut: Peter Osterman, p. 0400 822 281, peter.osterman@uittokalusto.fi

ROTSTOP - Biologinen kantokäsittelyaine
Ehdottoman tehokas ja pitkäaikainen suoja juurikkäpää vastaan. Toimitukset arkena 1 vrk tilauksesta ja toimituskulut 0€ pienissäkin erissä tilattuna. Ei vesistörajotuksia! Kysy tarjous!

UITTOKALUSTO TAMPERE | Ahlmanintie 56 | 33800 Tampere | 03 222 5585 | tampere@uittokalusto.fi
UITTOKALUSTO SAVONLINNA | Taittajantie 2 | 57210 Savonlinna | 015 555 0402 | shop@uittokalusto.fi
www.uittokalusto.fi

COMMITMENT TO EFFICIENCY

Automaattinen öljyliitäntä
SQ80 Quick Coupler



NEW!!

STEELWRIST
EARTHMOVING EFFICIENCY
0401 79 72 38 | 0400 76 23 94
0401 79 15 00 | 0401 79 81 08
www.steelwrist.com

MOSA sähkögeneraattorit 2kVA-450kVA

MOSA hitsaus- ja sähkögeneraattorit 150A-600A

ENDE-HITSI OY
Masalantie 357 02430 Masala
puh. 09-2219370
www.endehitsi.fi endehitsi@endehitsi.fi

GE 50 PSSX

KONEYRITTÄJÄ 7/2018
Ilmestys 2.10. Aineistopäivä on 12.9.
Ota yhteys: Tapio Hirvikoski, puh. 040 9009 417
tai tapio.hirvikoski@koneyrittajat.fi



Metsäpalot roihuavat Ruotsissa

Rajut metsäpalot ovat koetelleet Ruotsia jo lähes kaksi viikkoa. Skogsstyrelsenin arvion mukaan metsää on palanut yli 25.000 ha ja tähänastisten vahinkojen arvoidaan nousevan satoihin miljooniin euroihin. Palontorjunnan erikoislentokoneita on tullut apuun Italiasta, Espanjasta ja Portugalista, helikoptereita kymmenkunta Norjasta, Saksasta ja Liettuasta. Puolasta ja Tanskasta on lähetetty palomiehiä ja kalustoa apuun. Myös Suomesta palontorjuntajoukkue saapui hätiin viime viikolla.

Sammutusmies tulta taltuttamassa Halmstadista Haalandin läänistä Lounais-Ruotsista. Kuva Mattias Westberg

Metsäkoneiden lavettikuljetukset Eurooppaan
asiantuntemuksella ja monivuotisella kokemuksella.

Antti Mattila Oy
p. 0400-239595
FIN-34600 Ruovesi



Jarcrac pienmetsäkoneet
Jarcrac.com
0400697509
Osasto: 574

30 asteen lämpötila ja tuulen puuskat saattavat sytyttää roihun hyvinkin nopeasti. MSB (kansallisen turvallisuuden virasto) pitää yllä vartiointia ja toimintavalmiutta sekä antaa ohjeistusta koko ajan. Eri metsäorganisaatioiden palvelevat puhelimet ovat päivystettyinä vuorokauden ympäri.

Palojen syttymissyitä on monia: huolimaton tulenkäyttö metsässä, ukkonen jopa tuhopolttoja epäillään.

Tässä vaiheessa kaikki tieto on alustavaa. Isoista metsäyhtiöistä ainakin ScaSkog, StoraEnso, Sveaskog ja Holmen ovat kärsineet paloista. Vahinkojen laajuus, tarvittavat toimenpiteet ja aikataulut selviävät tuonnempina. Myöskään vielä ei tiedetä tarvitaanko ja jos, niin mikä verran ulkopuolista apua raivaustöissä. Selvää on, että sellua tai paperia ei palaneista rungoista valmisteta. Valtaosa haketetaan energiaksi ja osalle alueita ei tehdä mitään. Se on jo varmaa, että metsien omistajat tulevat menettämään eniten kantohintojen romahtamisen vuoksi. Ei ole tietoa kuinka monella metsänomistajalla on voimassa oleva palovakuutus.

Lisätietoja: Metsänhoitaja **Martti Issakainen**, puh. 050 55 25 929, martti.issakainen@gmail.com

MARTTI ISSAKAINEN

Valmennus terävöitti metsänparannusryittäjien toimintaa

Kun markkinat ja asiakkaan vaatimukset muuttuvat, ryittäjän on uudistettava toimintamallejaan. Muutoksen helpottamiseksi Koneyrittäjät, Metsähallitus, OTSO Oy ja Työtehoseura järjestivät metsänparannusryittäjille Laajavastuinen metsänparannusryittäjä -valmennuksen, jonka suoritti kaikkiaan kymmenen ryittäjää. Työtehoseura vastasi valmennuksen käytännön toteutuksesta.

Metsänparannustöiden markkinat ovat muuttuneet. Asiakkaiden vaatimukset ovat lisääntyneet, töiden kannattavuus on heikko ja työmäärät ovat romahtaneet. Muutosten vastalääkkeeksi Laajavastuinen metsänparannusryittäjä -koulutuksessa kehitettiin koneyritysten metsänparannus- ja metsänhoitotöiden palveluja ja ryittäjäosaamista.

-Työtehoseuran kouluttajien tapaan esittää ja perustella asioita haastoi ryittäjät arvioimaan omaa toimintaansa uudesta näkökulmasta, totesi Koneyrittäjien metsänparannustyöryhmän jäsen Antti Sorri Pirkanmaalta.

Hinnoittelu ja laskenta olivat valmennuksen parasta antia

Ryittäjät ideoivat ja tekivät valmennuksen aikana kehitystehtävän valitsemasta aiheesta. Tehtävän tavoite oli auttaa ryittäjiä kehittämään toimintaansa, laajentamaan asiakaskuntaansa tai tehostamaan toimintaansa.

-Valmennuksessa käytetyt ohjelmat auttoivat ryittäjiä hahmottamaan oman liiketoimintansa talouslukuja. Erityisen antoisia olivat ryittäjien väliset keskustelut käsitellyistä aiheista.

Mukana olleet ryittäjät kokivat koulutuksen parhaaksi anniksi talousosion, jossa käsiteltiin palvelujen hinnoittelua, kate- ja kustannuslaskentaa, erilaisia hinnoittelutapoja, hinnoittelun vaikutusta yrityksen tulokseen, kassavirtalaskentaa ja tuloslaskelmaa sekä

tasetta. Nämä asiat eivät ole toimialasi-donnaisia, mutta vaativat valmentajalta pienyritysten toiminnan tuntemusta ja ryittäjien ymmärtämää esitystapaa sekä asennetta.

Asiakkaille kyettävä tarjoamaan palveluita

Metsähallitus ja OTSO Oy esittelivät valmennuksessa asiakkaiden vaatimuksia. Metsähallitus ostaa hankinnoissaan nykyisin työn sijasta palveluita, joiden sisältö on selvitetty ryittäjille palvelukuvauksissa. Esimerkiksi maanmuokkauksissa vaaditaan laadun seuranta varsinaisen muokkaustyön lisäksi. Ryittäjän tarjoaman palvelun on täytettävä Metsähallituksen asettamat, työläjien mukaan vaihtelevat laatuvaatimukset. Käytännössä muutos tarkoittaa, että ryittäjät ovat entistä enemmän myös työnjohtajia metsänparannustyömailla.

Koulutuksessa pyrittiin antamaan ryittäjille taitoja kehittää toimintaansa vastaamaan paremmin näihin muut. tuneisiin vaatimuksiin. Koulutusta rahoitti Metsämiesten Säätiö, joka on viime vuosina tukenut merkittävästi pienyritystenkin kehittämiseen tähtäviä hankkeita. Pienillä yrityksillä ei useinkaan ole taloudellisia mahdollisuuksia hankkia yritysvalmennusta yksinään.

Lisätietoja: kehittämisspääällikkö Timo Makkonen, puh. 040 900 9422 Koneyrittäjien liitto on 2500:n energia-, maarakennus- ja metsäalan koneyrittäjien valtakunnallinen ryittäjä- ja työnantajatjärjestö. www.koneyrittajat.fi

Bosch Rexroth on Ponsen vuoden 2017 toimittaja

Bosch Rexroth palkittiin vuoden parhaana toimittajana Ponsen kansainvälisessä toimittajapäivässä Vieremällä.

Perusteluina tunnustukselle on hyvä asiakaspalvelu ja ymmärtämys Ponsen tulevaisuuden tarpeista. Bosch Rexroth sai kiitosta myös hyvästä asenteesta ja yhteistyöstä tuotekehityksen kanssa. Tämä upea tunnustus kuuluu koko Ponsen-tiimille ja tilaus-toi-

tusetkijalle, kiittelee Bosch Rexroth Oy:n toimitusjohtaja Kalle Tuohimaa.

Taloudellinen, tarkka, turvallinen ja energiatehokas: Bosch Rexrothin voimansiirto- ja ohjausteknologia liikuttaa kaikenkokoisia koneita ja järjestelmiä. Bosch Rexroth on kumppani teollisuussovelluksissa, tehdasautomaatioissa ja liikkuvan kaluston sovelluksissa.



Uudistetun Nisula N5 harvennushakkuukoneen toimitukset alkoivat

Nisula N5 harvennushakkuukoneen uudistettu 4-pyöräinen malli on tullut markkinoille. Koneen päivityksessä on kuunneltu tarkasti asiakkaiden palautetta ja koneesta on kehitetty harvennushakkuille entistä kustannustehokkaampi ja tuottavampi. Kone on saanut keulalle uuden moottorin sekä akselistot on päivitetty ZF:ään. Ohjaamon sisusta on uusittu kokonaan ja ohjaamosta näkyvyys työskentelyalueelle on parantunut entisestään.

Me Nisulalla uskomme, että N5:n käytön kustannustehokkaasti harvennushakkuukoneilla ympäri vuoden. Meidän ajatusmaailmassa tehokkuus on jotain muuta kuin motteja ja liikevaihtoa. Se on myös kustannuksien hallintaa ja metsän huomioon ottamista", kertoo Kalle Mattsson Nisulalta.

Uuden N5:n toimitukset vieniin ovat alkaneet ja kotimaassa raskaat hakkuupäät. Se ei ole kenenkään etu. Pitkät nosturit, koneen la Jämsänkoscella elo-syyskuun vaihteessa.

Puunkuormaaja-mestari 2018 -kilpailun voitto ratkeaa FinnMETKOSSA

Jo 33. kerran järjestetyn Puunkuormaajamestari 2018 -kilpailun käydään 31. elokuuta klo 13-16.30 FinnMETKO-messuilla

Kevään aikana osakilpailuissa nähtiin kaikkiaan 996 kilpailusuoritusta 20 paikkakunnalla. Kilpailun osallistui jälleen paljon konkarikuormaajia ja runsaasti ensikertalaisia.

-Olemme erittäin tyytyväisiä 2018 kiertueen kokonaisuuteen. Herättämämme mielenkiinto niin kilpailuun osallistuneiden ammattilaisten kuin tapahtumissa esitelyihin alan ratkaisuihin tutustuneiden kesken on ollut todella positiivista. Koemme tämänvuotisen kiertueen olleen todellinen yhteistyökumppaneiden taidonnäyte, kiitos siitä kuuluu koko kiertueväelle, sanoo Hiabin aluemyyntipäällikkö Janne Wolin.

Puunkuormauksen suomenmestari ratkaistaan jälleen FinnMetko-messujen yhteydessä järjestettävässä finaalisessa Jämsässä. Miesten finaaliin osallistuu viisi parasta entisen läänijaon mukaista lääninmestaria sekä kilpailuajokojen perusteella viisi parasta osallistujaa.

Uutuutena myös naisten mestaruuden voittaja ratkaistaan vasta elokuun finaalisissa. Naisten finaaliin pääsee kuusi parasta osakilpailuajokojen perusteella. Veteraanisarjan voittaja ratkaistiin jo kevään osakilpailuissa ja voittaja palkitaan FinnMetkossa.

Puunkuormaajamestari 2018 -finaalitahtuma alkaa kello 13:00 naisten osalta ja miehet kisaavat kello 15:00 alkaen. Noin klo 16.30 kilpailu huipentuu palkintojen jakoon. Tapahtumapaikka sijaitsee Hiabin messuosastolla numero 72 ja juontajana toimii kaikkien tuntema Laura Ruohola.

Tutustu Volvon raskaisiin ratkaisuihin FinnMetkossa Volvo Trucksin, Volvo Construction Equipmentin ja Volvo Pentan yhteisosasto löytyy FinnMetkossa tultua paikalta pallokentältä numerolta 308.

Volvo Trucksin osastokalustossa esitellään useita ainutlaatuisia ominaisuuksia, jotka helpottavat kuljettajan työtä ja lisäävät tuottavuutta raskaissa kuljetuksissa, kuten puutavarakuljetuksissa ja maansiirron tehtävissä. Näytteille on tulossa mm. Volvo FMX 540 10x4-koneenkuljetusauto ja Volvo FH16 750 8x4-puuauto.

Asianajotoimisto Fenno on täyden palvelun asianajotoimisto.

Palvelemme sekä yrityksiä että yksityishenkilöitä kokonaisvaltaisesti usealla eri juridiikan osa-alueella. Osaavat asiantuntijamme tarjoavat asiakkaidensa käyttöön myös laajaa taloudellista osaamista, muun muassa verosuunnittelun avuksi.

Lähtökohtiamme ovat aina luotettavuus, asiantuntevuus ja asiakaslähtöisyys - asiakkaan etu ja sovinnollinen lähestymistapa ovat toimintamme kulmakiviä.

Toimipisteemme sijaitsevat Helsingissä, Jyväskylässä, Järvenpäässä, Mikkelissä, Tampereella ja Salossa.

Metkossa tavataan! Tervetuloa tutustumaan meihin ja toimintaamme osastolla 400.

FUEL AS A SERVICE®

10 MILJOONAA LITRAA

edullista FUEL AS A SERVICE® polttoainetta vuositasolla

Liity mukaan yhteishankintaan veloituksetta!
MESSUOSASTOLLAMME 46

OSALLISTU ARVONTAAN **FUEL AS A SERVICE®** JA VOITA IBC-SÄILIÖ!

olemme osastolla 803

Raskaankaluston korjaukset, varaosat ja huollot. Doosan, Hyundai, Kobelco, Hitachi, New-Holland Hydraulipumppujen, käännottoimittajien/vaihteistojen, ajonapojen jne. kunnostus. Huom! Myös poraus/louhintakoneiden huolto.

US-tuonti
www.ustuonti.fi

Sauvonrinne 2, 08500 Lohja
041 5355 189

HITACHI ZX135USL-6 08/08/2018



Hitachi ymmärtää metsänhoitotöiden maanrakennuskoneille asettamat erityisvaatimukset.

Vastauksena näihin vaatimuksiin Hitachi on kehittänyt ZX135USL-6:n erityisesti metsätöihin sopivaksi. Siinä on vakiomalleja suurempi maavara, jonka ansiosta ajo epätasaisessa maastossa sujuu ongelmitta. Koska kyseessä lyhytperäinen kone, se soveltuu erinomaisesti ahtaisiin paikkoihin. Koneeseen on myös lisätty turvaominaisuuksia, jotka tarjoavat kuljettajalle lisäsuojaa.

Alavaunu

ZX135USL-6:sen vakiomalleja suurempi maavara (560mm) on vahvistetun ja korkeamman telarakenteen ansiosta, ja siksi se soveltuu erinomaisesti työskentelyyn kivikkoisessa ja epätasaisessa maastossa. Pidempi telarakenteen ja 900mm telaput parantavat edelleen koneen vakautta. Kestävyttä on lisätty vahvistetuilla ajomoottoreiden suojuksilla, johtopyörän rungolla ja vakiota paksummalla pohjalevyllä.

Parempi suorituskyky

Moottori täyttää Stage IV vaatimukset ja se tarjoaa korkean tuottavuuden vähemmällä polt-

toaineen kulutuksella. Hydraulijärjestelmänä on HIOS-IV, jossa hydraulipumpun ja hallintalohkon yhteisohjaus vähentää paluuvirtausta säiliöön. Näin hydraulian tehokkuus kasvaa entisestään. Tähän metsämalliin on asennettu vakiokonetta tehokkaammat ajomoottorit, jotka tuottavat 11% suuremman vetovoiman.

Poikkeuksellinen turvallisuus

Kuljettajan suojaamiseksi ZX135USL-6:n kiinteä etuikuna on kerrosasia ja varustettu OPG tason 2 täyttävällä suojaritilällä. Vakiovarusteina löytyy myös taka- ja kaksi sivukameraa, joilla näkyvyys koneen ympärillä saadaan katettua.

Hitachin metsäalustainen ZX135USL-6 soveltuu erinomaisesti mitä erilaisempiin metsätöihin, kuten puun korjuu ja kaato sekä kuorma- ja kaivutyöt. Vahvan alavaunun ansiosta se tarjoaa paremman kestävyuden, vakauden ja turvallisuuden haastaviin olosuhteisiin.

Hitachi ZX135USL-6 esitte-lyssä FinnMetkossa Rotatorin osastolla 45.

Digitaalinen Siirrot.fi -palvelu

Digitaalinen Siirrot.fi -palvelu tehostaa nyt metsäkoneiden siirtoa ja tuo elinvoimaa maaseudulle

Digitaalinen Siirrot.fi -palvelu tehostaa nyt metsäkoneiden siirtoa ja tuo elinvoimaa maaseudulle

Suomen Konesiirrot Oy tuo ensimmäisenä Suomessa alustatalouden ja digitalisaation mahdollistamat kilpailuedut metsäkonealalle. Siirrot.fi-palvelun piirissä on jo reilu 40 asiakasyritystä ja yli sata metsäkoneita.

Siirrot.fi-palvelu tehostaa metsä- ja työkoneiden siirtoa, tiivistää alan yrittäjätverkostoa sekä tuo elinvoimaa maaseudun yrityksille. Viime vuoden lopussa perustettu yritys on kasvanut puolessa vuodessa metsäkoneiden siirtopalvelun merkittäväksi toimijaksi Pohjois- ja Etelä-Savon alueella.

Digitaalinen palvelu yhdistää siirtopalvelun tarjoajat ja tarvitsijat

Suomen Konesiirrot Oy:n yrittäjä Antti Huhtala huomasi palvelutarpeen aiemmassa työssään metsäkoneyrittäjien parissa.

Konesiirtojen järjestely ja käytännön toteutus vie metsäkoneyrittäjiltä valtavasti aikaa ja aiheuttaa ylimääräistä stressiä. Samaan aikaan autoilijat odottelevat kuljetuksia ja ajavat pitkiä matkoja, joista aiheutuu ylimääräisiä kuluja, Huhtala kertoo.

Siirrot.fi -palvelu tuo metsäkone- ja lavettiautoyrittäjät yhteen samalle digitaaliselle alustalle. Kuljetuksen tilaus hoituu ”yhdeksi luukulta” joko soittaen tai mobiilisovellusta hyödyntäen. Kuljetusyrittäjä puolestaan saa palvelun kautta selkeät siirtotilaukset ja samalla hoituu myös laskutus ja muut tukipalvelut.

Näin metsäkoneet ja lavettiautot saadaan pidettyä tuottavassa työssä ilman turhia keskeytyksiä, valottaa Huhtala palvelun hyötyjä.

Yrittäjät erikoistuvat – siirtopalvelulle lisääntyvä tarve

Metsäteollisuuden suuret investoinnit ovat kasvattaneet puuraaka-aineen kysyntää ja lisääntyvä kysyntä luo tarpeen myös metsänkorjuun ja logistiikan tehostamiselle. Huhtalan mukaan on nähtävissä, että koneyrittäjät haluavat keskittyä puunkorjuuseen ja koneiden siirrot on järkevintä ostaa siirtoihin erikoistuneilta yrityksiltä, joilla on siihen juuri oikea kalusto.

Siirrot.fi -palvelun toimintamallia on hiottu yhteistyössä alan yrittäjien kanssa. Tällä hetkellä palvelun piirissä on jo reilu 40 asiakasyritystä ja yli sata metsäkoneita.

Tavoittelemme Siirrot.fi:n laajentamista koko Suomen kattavaksi palveluksi muutaman vuoden kuluessa, kertoo toimitusjohtaja Antti Huhtala yrityksen kasvutavoitteista.

Missionamme on vahvistaa metsäkoneyrittäjyyttä helpottamalla ja tehostamalla heidän työtään. Näen, että suuresa kuvassa olemme osaltamme kehittämässä Suomen tärkeintä vientialaa, metsäteollisuutta eteenpäin, selittää Huhtala uuden palvelunsa merkitystä.

Antti Huhtala antaa tunnustusta myös digitaalisten ratkaisujen suunnittelijalle ja toteuttajalle Mastercom Oy:lle. Siirrot.fi -palvelu on rakennettu Mastercomin Kiho-pilvipalvelun päälle, joka on suunniteltu erityisesti liikkuvan ja ajoneuvoilla tehtävän työn helpottamiseksi.

Palvelun pitää toimia kaikissa olosuhteissa ja yrittäjien pitää pystyä luottamaan siihen. Sen on oltava myös helppokäyttöinen ja kustannuksiltaan edullinen.

Koemme, että nämä tavoitteemme on huomioitu ja ne ovat hyvin toteutuneet Mastercomin tarjoamassa Kiho-pilvipalvelussa, Antti Huhtala sanoo.



TRANSFORMER.

ALLU.NET



TERVETULO A ALLUN METKO-OSASTOLLE #76!

Työnäytöksissä ALLU TRANSFORMER, joka seuloo, murskaa, sekoittaa ja lastaa yhdessä työvaiheessa. Hyödynnä ja kierrätä maa-ainekset suoraan työmaalla - säästät aikaa ja rahaa! ALLU TS rakenne mahdollistaa jaekoon vaihdon ja lopputuotteeksi seuloutuu tasalaatuista maa-ainesta juuri oikeassa jaekoossa. Lisäksi osastollamme esittelyssä ALLU PROCESSOR 500HD, jonka avulla maa-ainesten sekoitus käy tehokkaasti. Osastollamme työnäytöksissä myös OilQuick pikaliitinjärjestelmä - lisälaitteiden vaihdot alle 10 sekunnissa peruskoneen hytistä käsin!

SYYSTARJOUKSENA KAIKKI ALLU TRANSFORMER VARAOSAT -25%*. PYYDÄ TARJOUS MYÖS SYYSHUOLLOSTA - SOITA 040 840 7400!

ALLU tuotteet Ilpo Ellonen 0400 496 672
ALLU varaosat & huolto Simo Ruusunen 040 840 7400
OilQuick pikaliitinjärjestelmät Jere Jonninen 040 846 5199
ALLU Finland Oy, Jokimäentie 1, 16320 Pennala
Puh: 03 882 140 | info@allu.net

*Tarjous on voimassa 27.8.-14.9.2018.



Työnäytöksiä Metkossa tällä Jenz HEM583DQ Hybrid hakkurilla osastolla 880

PUUSTA BIOENERGIAA

Ideachip on Suomen johtava mobiilien hakkureiden ja murskaimien maahantuoja. Pitkän kokemuksemme ansiosta voimme tarjota aina parasta ratkaisua ammattitaidolla.

Jukka Humalainen 0400 715 949 / www.ideachip.com

Työvälineitä
25 vuoden kokemuksella

Ideachip Machine Oy
Vihantasalmentie 421 A
52700 Mäntyharju

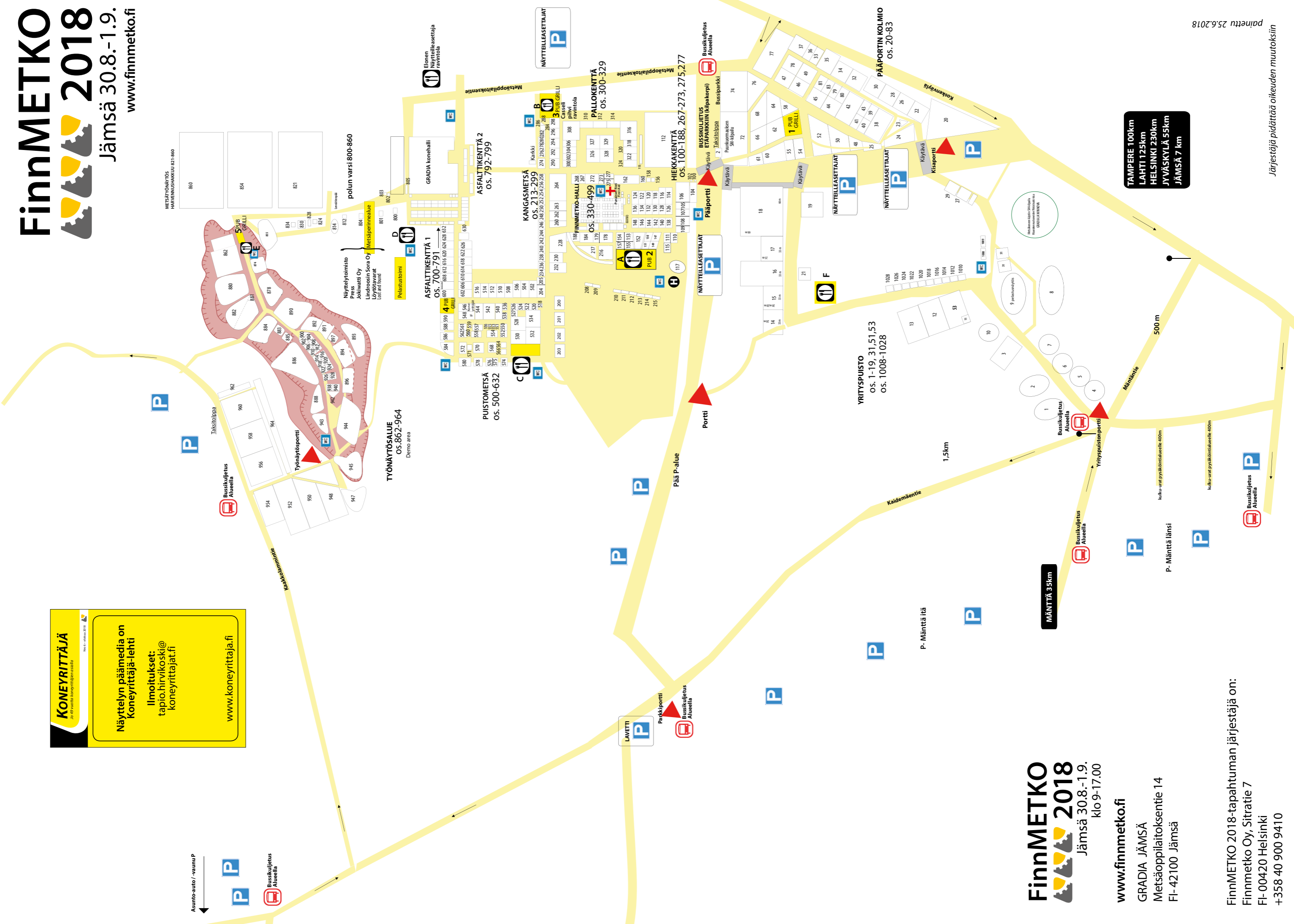
Ideachip
MACHINE

KONEYRITTÄJÄ
Jämsän Koneyrityksliiton jäsenlehti

Näyttelyn päämedia on Koneyrittäjä-lehti

Ilmoitukset:
tapio.hirvikoski@koneyrittajat.fi

www.koneyrittaja.fi



FinnMETKO 2018
Jämsä 30.8.-1.9.
klo 9-17.00

www.finnmetko.fi

GRADIA JÄMSÄ
Metsäoppilaitoksentie 14
FI-42100 Jämsä

FinnMETKO 2018-tapahtuman järjestäjä on:
Finnmetko Oy, Sitratie 7
FI-00420 Helsinki
+358 40 900 9410

TAMPERE 100km
LAHTI 125km
HELSINKI 230km
JYVÄSKYLÄ 55km
JÄMSÄ 7 km

Johda tiedolla,
älä tuurilla

Ota euro-, motti-, kulutus- ja
tuotostiedot hyötykäyttöön.

Messutarjous
1.8.-2.9.2018

50 % alennus
käyttöönottokoulutuksesta
ja asennuksesta sekä
kahden kuukauden
kk-maksuista

FinnMETKO
2018

Koneyrittäjien
osastolla 546

Koneyrittäjien Datapankki

Metsäkonetietojen
keruu- ja raportointipalvelu
johtamisen avuksi

Seuraa, tiedä, johda, pärjää!

Asennus + käyttöönottokoulutus:
1 kone 200 € + lisäkoneet 50 €/kpl
Kuukausimaksu 30 €/kone/kk
Hintoihin lisätään arvonlisävero.

www.koneyrittajat.fi/datapankki

Yhteystiedot: Päivi Hirvonen
paivi.hirvonen@koneyrittajat.fi, puh. 040 900 9427

 KONEYRITTÄJÄT

Salo-Machinery
salo-machinery.com

FinnMETKO
2018
Jämsä 30.8.-1.9.

OSASTO 874

FinnMETKO -osastollamme 874 nähtävänä työnäytöksissä:



Eschlböck Victor autohakkuri

Novotny 720 pehmeiden maiden ajokone

Salo-Machinery
salo-machinery.com

perti.salo@salo-machinery.com +358 40 820 3014
anssi.salo@salo-machinery.com +49 171 22 33 476
tarmo.karbo@salo-machinery.com +372-506 0300
teijo.kekalainen@salo-machinery.com +358-40-540 9614



**AUTOMAATTINEN
PUOMIKIINNIKE UUSI
VAKIOVARUSTE ENGCONILLA**

Hydraulisten
työlaiteiden
irrotus ohjaamosta
poistumatta

Otamme nyt tärkeän askeleen
ottamalla automaattisen EC-Oil
työlaitekiinnikejärjestelmämme
vakiovarusteeksi. Sen ansiosta sinun ei
enää tarvitse kiivetä ulos ohjaamosta
työskentelemään itsepäisten ja
likaisten liittimien ja letkujen kanssa
irrottaaksesi tai kiinnittääksesi rototiltin.
Saat toisin sanoen automaattisen öljy-,
sähkö- ja keskusvoiteluliitännän nyt
ilman lisäkustannuksia kaivuupuomin
ja rototiltin välille.



engcon

engcon Finland Oy
Kauppatie 25, 65610 Mustasaari
Puh. 06-3222 815 | www.engcon.com
E-mail finland@engcon.fi
Facebook www.facebook.com/engconfi



JOHN DEERE

KULJETTAJA OHJAA HARVESTERIPÄÄTÄ

PUOMI LIIKKUU KUN AJATUS

IBC on älykäs puomin ohjausjärjestelmä, jossa anturit tunnistavat harvesteripään sijainnin ja algoritmit sovittavat puomien liikkeitä yhdeksi kokonaisuudeksi. Puomi on helppokäyttöinen ja tarkka kaikilla puomin pituuksilla. IBC:n toiminta on vakuuttanut myös kokeneet alan ammattilaiset.

Katso video nettisivuiltamme
www.deere.fi/fi/metsäkoneet/ibc.